

Reseña de Señal de Nivelación

10-may-2025

Situación Geográfica:

Número: 10525036
Nombre: NGZ 92
Línea o Ramal: 10525. Llanos de Antequera - Lucena (Tramo 1 antigua 525)
Municipio: Encinas Reales
Provincia: Córdoba
Hoja MTN50: 1007
Señal: Principal **En posición:** Horizontal
Señalizada: 04 de marzo de 2005
Nivelada: 13 de mayo de 2008

Enlaces:

Anterior: 10525035 - SSK 88,0
Posterior: 10525038 - SSK 86,0
Agrupada con:

Datos Geodésicos:

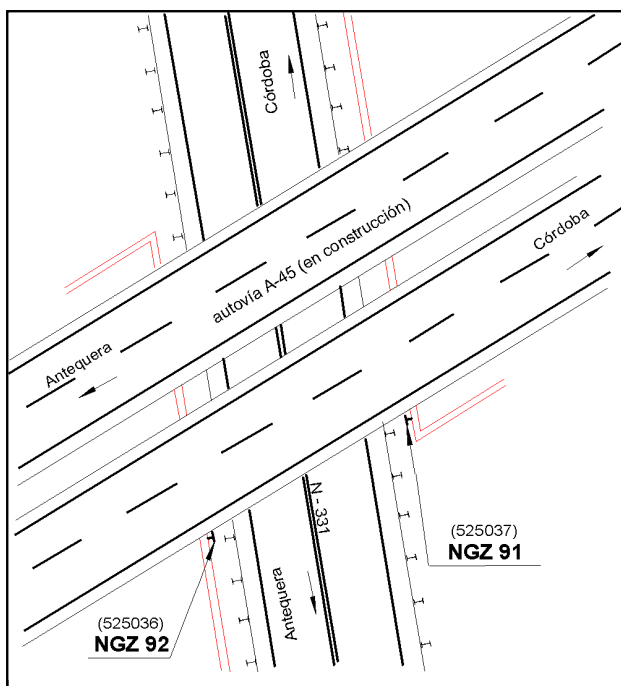
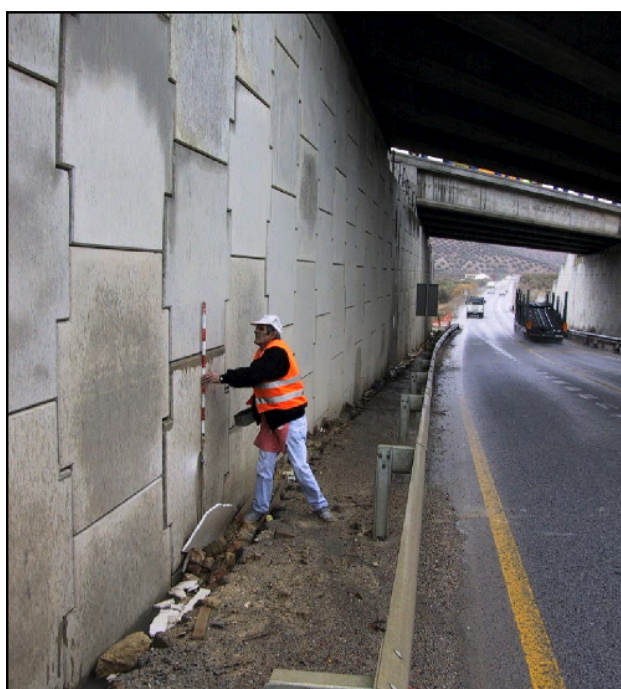
Altitud ortométrica: 367,0374 m.
Geopotencial: 359,609 u.g.p.
Gravedad en superficie: 979745,7 mgals. *Observada*
Cálculo: 01 de mayo de 2008

Coordenadas Geográficas ETRS89:

Longitud: - 4° 28' 29,6"
Latitud: 37° 17' 41,6"
Altitud elipsoidal: 414 m.
Precisión: ± (0,1 m - 1 m.)

Reseña:

Clavo metálico semiesférico incrustado aproximadamente en el Km. 87,250 de la margen O de la Carretera N-331, en el paramento del muro de contención de tierras del paso superior de la nueva autovía, en construcción, justo en la vertical de la margen S de la misma.



Observaciones: