

## Reseña de Señal de Nivelación

10-may-2025

### Situación Geográfica:

**Número:** 10525012  
**Nombre:** NGZ 99  
**Línea o Ramal:** 10525. Llanos de Antequera - Lucena (Tramo 1 antigua 525)  
**Municipio:** Antequera  
**Provincia:** Málaga  
**Hoja MTN50:** 1023  
**Señal:** Principal **En posición:** Vertical  
**Señalizada:** 01 de marzo de 2005  
**Nivelada:** 13 de mayo de 2008

### Enlaces:

**Anterior:** 10525011 - SSK 110,9  
**Posterior:** 10525141 - SSK110,000  
**Agrupada con:** 10525141 - SSK110,000.

### Datos Geodésicos:

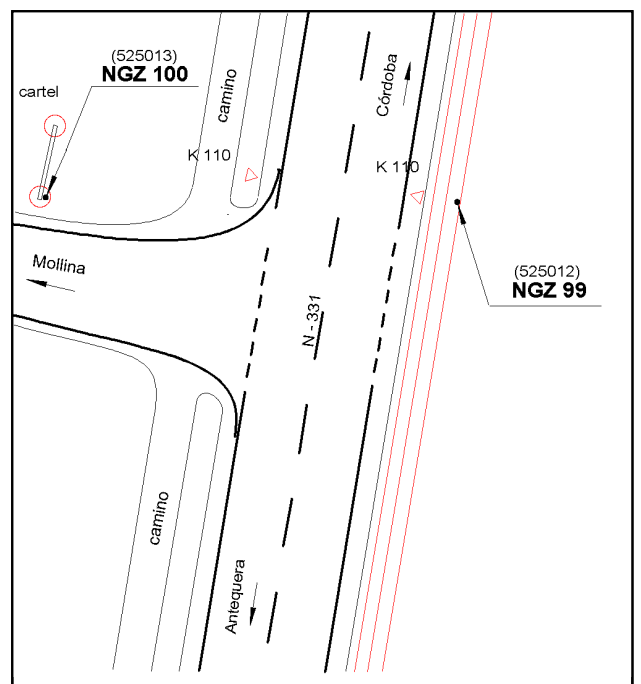
**Altitud ortométrica:** 436,7918 m.  
**Geopotencial:** 427,9418 u.g.p.  
**Gravedad en superficie:** 979720,18 mgals. *Observada*  
**Cálculo:** 01 de mayo de 2008

### Coordenadas Geográficas ETRS89:

**Longitud:** - 4° 33' 27,0661"  
**Latitud:** 37° 08' 58,1103"  
**Altitud elipsoidal:** 483,408 m.  
**Precisión:** ± 0,05 m.

### Reseña:

Clavo metálico semiesférico incrustado aproximadamente en el Km. 110,000 de la margen O de la Carretera N-331, sobre la zapata S de hormigón de las dos que tiene un cartel en la carretera a Mollina. Dista unos 900 m. de la señal número 525011.



### Observaciones: