

Reseña de Señal de Nivelación

10-may-2025

Situación Geográfica:

Número: 10525004
Nombre: SSK 116,4
Línea o Ramal: 10525. Llanos de Antequera - Lucena (Tramo 1 antigua 525)
Municipio: Antequera
Provincia: Málaga
Hoja MTN50: 1023
Señal: Secundaria **En posición:** Vertical
Señalizada: 01 de marzo de 2005
Nivelada: 13 de mayo de 2008

Enlaces:

Anterior: 10525003 - SSK 117,2
Posterior: 10525005 - SSK 115,6
Agrupada con:

Datos Geodésicos:

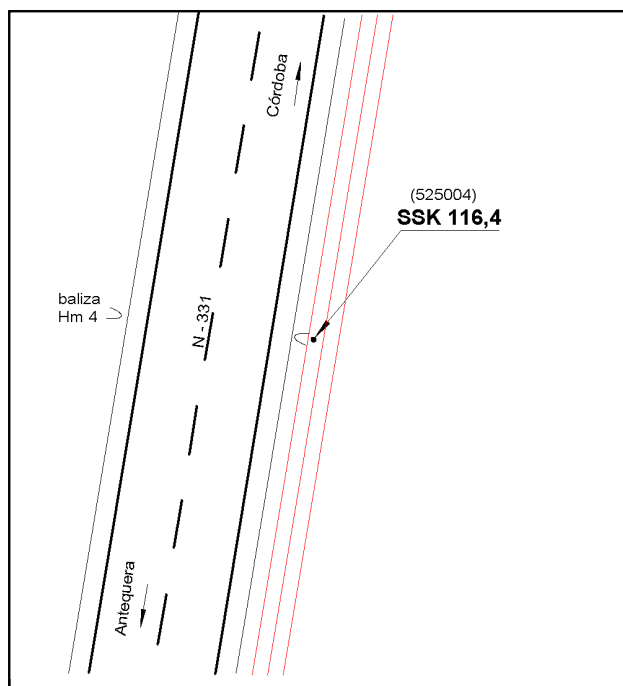
Altitud ortométrica: 421,4470 m.
Geopotencial: 412,905 u.g.p.
Gravedad en superficie: 979713,83 mgals. *Observada*
Cálculo: 01 de mayo de 2008

Coordenadas Geográficas ETRS89:

Longitud: - 4° 34' 07,0190"
Latitud: 37° 05' 33,4286"
Altitud elipsoidal: 468,008 m.
Precisión: ± 0,05 m.

Reseña:

Clavo metálico semiesférico incrustado aproximadamente en el Km. 116,400 de la margen O de la Carretera N-331, sobre cuneta de hormigón, justo frente a la baliza de plástico del Hm 4 . Dista unos 800 m. de la señal número 525003 .



Observaciones: