

Reseña de Señal de Nivelación

10-may-2025

Situación Geográfica:

Número: 10523030
Nombre: NGZ 121
Línea o Ramal: 10523. Algodonales - Almargen (Tramo 1 antigua 523)
Municipio: Olvera
Provincia: Cádiz
Hoja MTN50: 1036
Señal: Principal **En posición:** Vertical
Señalizada: 14 de marzo de 2005
Nivelada: 12 de mayo de 2008

Enlaces:

Anterior: 10523029 - SSK 22,0
Posterior: 10523031 - NGZ 122
Agrupada con: 10523031 - NGZ 122.

Datos Geodésicos:

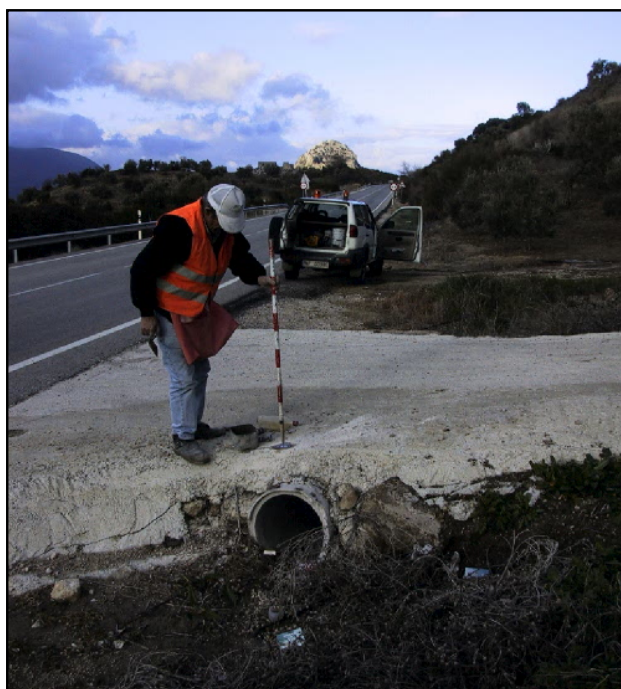
Altitud ortométrica: 659,3537 m.
Geopotencial: 645,9824 u.g.p.
Gravedad en superficie: 979692,64 mgals. *Observada*
Cálculo: 01 de mayo de 2008

Coordenadas Geográficas ETRS89:

Longitud: - 5° 11' 57,3059"
Latitud: 36° 56' 09,3033"
Altitud elipsoidal: 706,171 m.
Precisión: ± 0,05 m.

Reseña:

Clavo metálico semiesférico incrustado aproximadamente en el Km. 23,300 de la margen S de la Carretera A-384, sobre el lado O de la solera de hormigón del paso de cuneta de la entrada a una finca.



Observaciones:

Informe del estado de la Señal en: [InfoRN.pdf](#)

