

Reseña de Señal de Nivelación

18-may-2024

Situación Geográfica:

Número: 10413068
Nombre: SSK220,9
Línea o Ramal: 10413. Zamora - Castrogonzalo (Tramo 1 antigua 413)
Municipio: Villanueva de Azoague
Provincia: Zamora
Hoja MTN50: 308
Señal: Secundaria **En posición:** Vertical
Señalizada: 12 de julio de 2004
Nivelada:

Enlaces:

Anterior: 10413067 - SSK222,1
Posterior: 10413069 - SSK220,0
Agrupada con:

Datos Geodésicos:

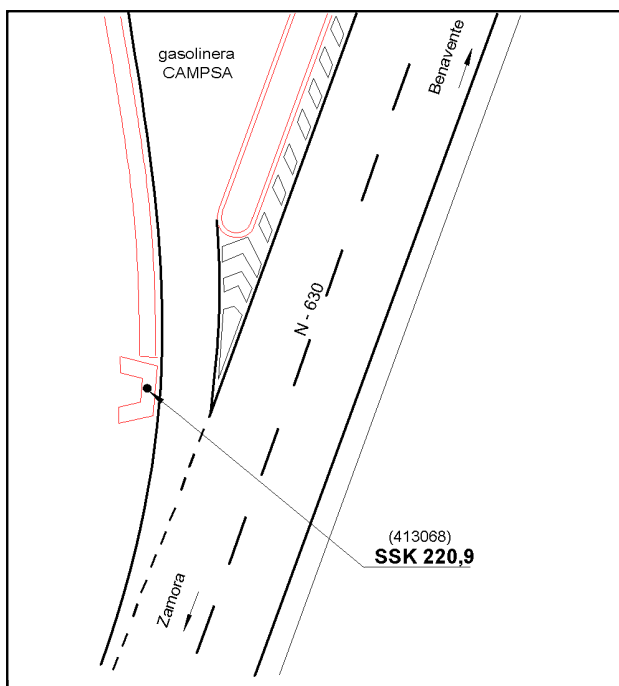
Altitud ortométrica: 723,9611 m.
Geopotencial: 709,6193 u.g.p.
Gravedad en superficie: 980159,18 mgals. *Observada*
Cálculo: 01 de mayo de 2008

Coordenadas Geográficas ETRS89:

Longitud: - 5° 37' 58,7187"
Latitud: 41° 57' 50,9242"
Altitud elipsoidal: 779,467 m.
Precisión: ± 0,05 m.

Reseña:

Clavo metálico semiesférico incrustado aproximadamente en el Km. 220,920 de la margen O de la Carretera Nacional N - 630, sobre el centro de la imposta de una alcantarilla en la salida hacia el S de una gasolinera.



Observaciones: