

## Reseña de Señal de Nivelación

18-may-2024

### Situación Geográfica:

Número: **10413061**  
Nombre: **SSK226,7**  
Línea o Ramal: **10413. Zamora - Castrogonzalo (Tramo 1 antigua 413)**  
Municipio: Villaveza del Agua  
Provincia: Zamora  
Hoja MTN50: 308  
Señal: Secundaria      En posición: Vertical  
Señalizada: 09 de julio de 2004  
Nivelada:

### Enlaces:

Anterior: 10413060 - SSK227,3  
Posterior: 10413062 - SSK225,7  
Agrupada con:

### Datos Geodésicos:

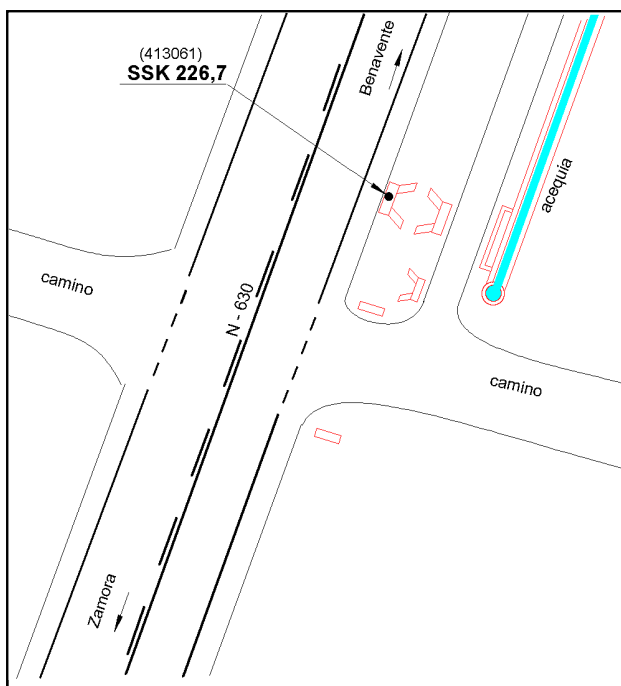
Altitud ortométrica: 696,7541 m.  
Geopotencial: 682,95 u.g.p.  
Gravedad en superficie: 980158,49 mgals.      *Observada*  
Cálculo: 01 de mayo de 2008

### Coordenadas Geográficas ETRS89:

Longitud: - 5° 40' 32,4445"  
Latitud: 41° 55' 27,9942"  
Altitud elipsoidal: 752,327 m.  
Precisión: ± 0,05 m.

### Reseña:

Clavo metálico semiesférico incrustado aproximadamente en el Km. 226,701 de la margen E de la Carretera Nacional N - 630, sobre el centro de la imposta de na alcantarilla.



### Observaciones: