

Reseña de Señal de Nivelación

18-may-2024

Situación Geográfica:

Número: **10413049**
Nombre: **SSK236,0**
Línea o Ramal: **10413. Zamora - Castrogonzalo (Tramo 1 antigua 413)**
Municipio: Santovenia
Provincia: Zamora
Hoja MTN50: 308
Señal: Secundaria En posición: Vertical
Señalizada: 08 de julio de 2004
Nivelada:

Enlaces:

Anterior: 10413048 - SSK236,8
Posterior: 10413050 - SSK235,3
Agrupada con:

Datos Geodésicos:

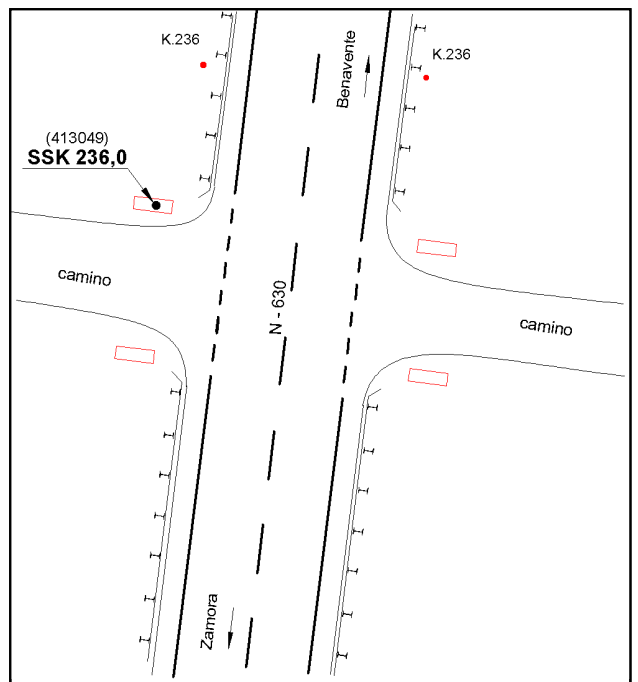
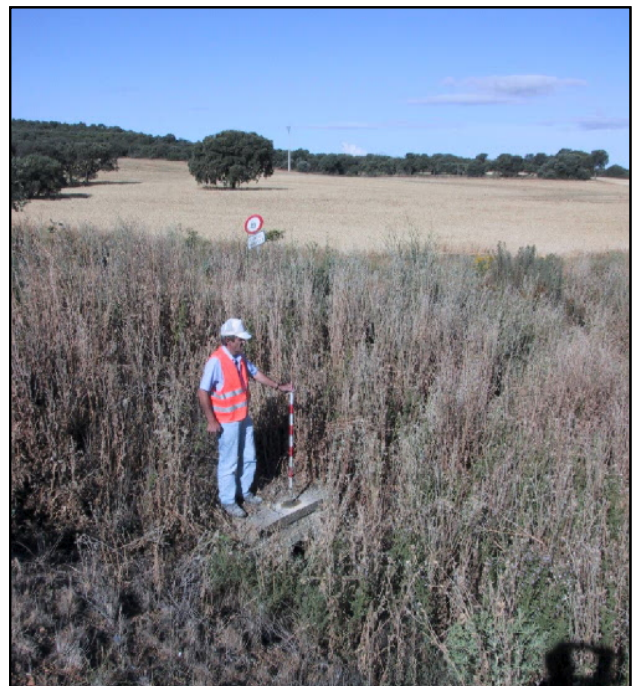
Altitud ortométrica: 733,2551 m.
Geopotencial: 718,7171 u.g.p.
Gravedad en superficie: 980142,22 mgals. *Observada*
Cálculo: 01 de mayo de 2008

Coordenadas Geográficas ETRS89:

Longitud: - 5° 43' 25,1550"
Latitud: 41° 50' 59,4514"
Altitud elipsoidal: 788,866 m.
Precisión: ± 0,05 m.

Reseña:

Clavo metálico semiesférico incrustado aproximadamente en el Km. 236,020 de la margen O de la Carretera Nacional N - 630, sobre el centro de la imposta N del paso de cuneta de un camino.



Observaciones: