

## Reseña de Señal de Nivelación

18-may-2024

### Situación Geográfica:

**Número:** 10413036  
**Nombre:** NGY580  
**Línea o Ramal:** 10413. Zamora - Castrogonzalo (Tramo 1 antigua 413)  
**Municipio:** Manganeses de la Lampreana  
**Provincia:** Zamora  
**Hoja MTN50:** 340  
**Señal:** Principal **En posición:** Vertical  
**Señalizada:** 07 de julio de 2004  
**Nivelada:**

### Enlaces:

**Anterior:** 10413035 - NGY579  
**Posterior:** 10413037 - SSK245,8  
**Agrupada con:** 10413035 - NGY579.

### Datos Geodésicos:

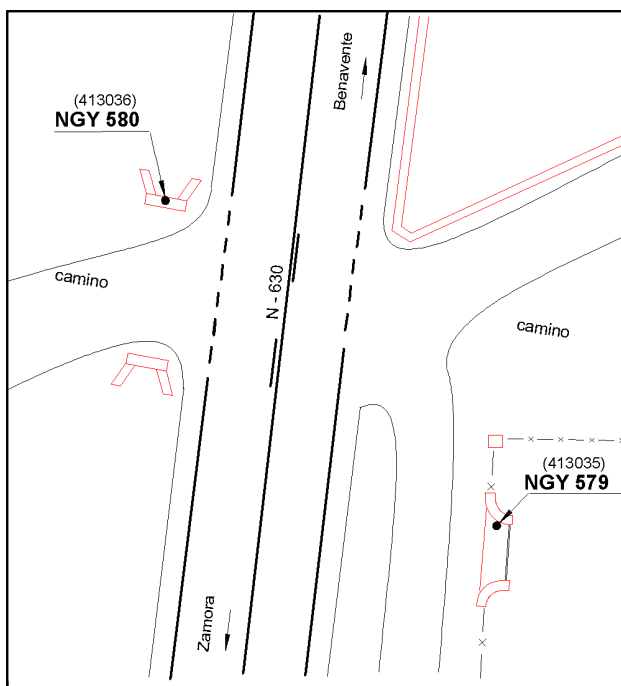
**Altitud ortométrica:** 698,9384 m.  
**Geopotencial:** 685,0841 u.g.p.  
**Gravedad en superficie:** 980148,44 mgals. *Observada*  
**Cálculo:** 01 de mayo de 2008

### Coordenadas Geográficas ETRS89:

**Longitud:** - 5° 46' 03,6055"  
**Latitud:** 41° 45' 32,4942"  
**Altitud elipsoidal:** 754,586 m.  
**Precisión:** ± 0,05 m.

### Reseña:

Clavo metálico semiesférico incrustado aproximadamente en el Km. 246,910 de la margen O de la Carretera Nacional N - 630, sobre el centro de la imposta N del paso de cuneta de un camino, a la entrada de la localidad de Riego del Camino.



### Observaciones: