

Reseña de Señal de Nivelación

18-may-2024

Situación Geográfica:

Número: 10413029
Nombre: NGY577
Línea o Ramal: 10413. Zamora - Castrogonzalo (Tramo 1 antigua 413)
Municipio: San Cebrián de Castro
Provincia: Zamora
Hoja MTN50: 340
Señal: Principal **En posición:** Vertical
Señalizada: 06 de julio de 2004
Nivelada:

Enlaces:

Anterior: 10413028 - SSK253,1
Posterior: 10413030 - NGY578
Agrupada con: 10413030 - NGY578.

Datos Geodésicos:

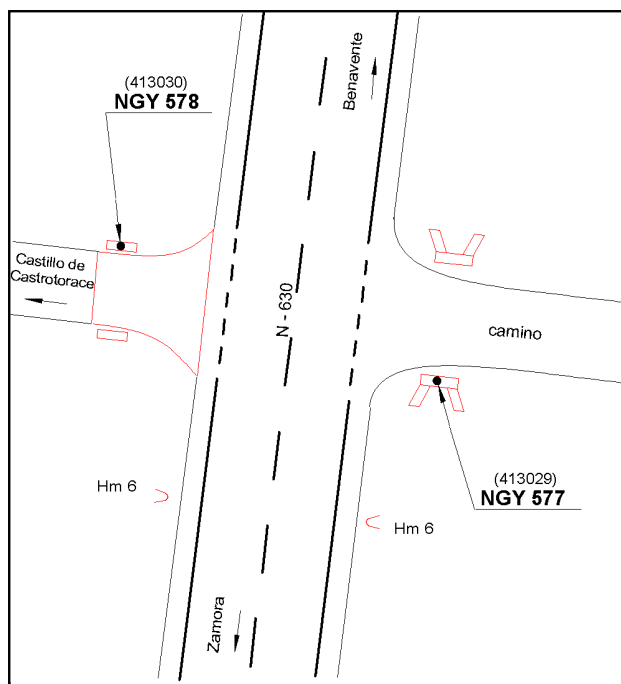
Altitud ortométrica: 702,7304 m.
Geopotencial: 688,796 u.g.p.
Gravedad en superficie: 980141,15 mgals. *Observada*
Cálculo: 01 de mayo de 2008

Coordenadas Geográficas ETRS89:

Longitud: - 5° 47' 10,0041"
Latitud: 41° 43' 10,9757"
Altitud elipsoidal: 758,374 m.
Precisión: ± 0,05 m.

Reseña:

Clavo metálico semiesférico incrustado aproximadamente en el Km. 251,590 de la margen E de la Carretera Nacional N - 630, sobre el centro de la imposta S del paso de cuneta de un camino.



Observaciones: