

Reseña de Señal de Nivelación

13-abr-2024

Situación Geográfica:

Número: 10411041
Nombre: NGX958
Línea o Ramal: 10411. Benavente - SSK 52,0 (Rionegro del Puente) (Tramo 1 antigua 411)
Municipio: Vega de Tera
Provincia: Zamora
Hoja MTN50: 307
Señal: Principal **En posición:** Vertical
Señalizada: 22 de junio de 2004
Nivelada:

Enlaces:

Anterior: 10411040 - SSK33,8
Posterior: 10411042 - NGX959
Agrupada con: 10411042 - NGX959.

Datos Geodésicos:

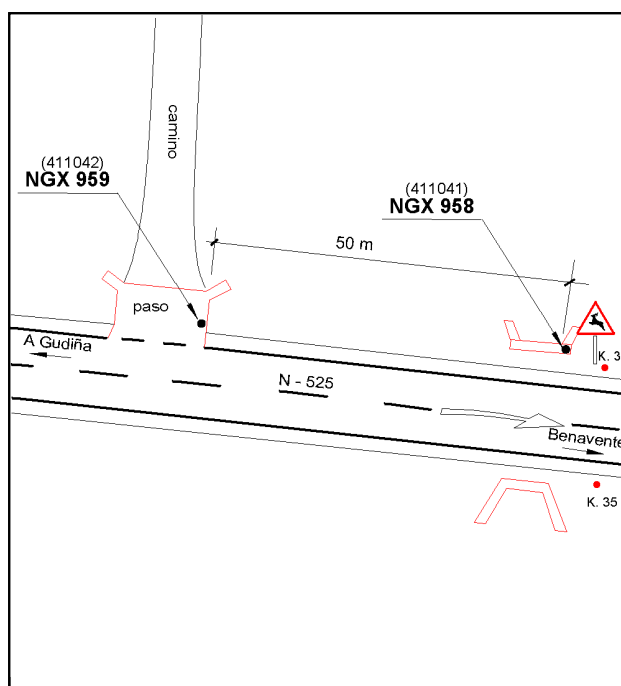
Altitud ortométrica: 744,8652 m.
Geopotencial: 730,1055 u.g.p.
Gravedad en superficie: 980153,16 mgals. *Calculada*
Cálculo: 01 de mayo de 2008

Coordenadas Geográficas ETRS89:

Longitud: - 6° 03' 53"
Latitud: 41° 59' 34"
Altitud elipsoidal:
Precisión: ± (1 m - 10 m.)

Reseña:

Clavo metálico semiesférico incrustado aproximadamente en el Km. 35,006 de la margen N de la Carretera N - 525, sobre el extremo E de la imposta de una alcantarilla.



Observaciones: