

Reseña de Señal de Nivelación

13-abr-2024

Situación Geográfica:

Número: 10411022
Nombre: SSK18,8
Línea o Ramal: 10411. Benavente - SSK 52,0 (Rionegro del Puente) (Tramo 1 antigua 411)
Municipio: Santibáñez de Tera
Provincia: Zamora
Hoja MTN50: 269
Señal: Secundaria **En posición:** Vertical
Señalizada: 18 de junio de 2004
Nivelada:

Enlaces:

Anterior: 10411021 - SSK17,8
Posterior: 10411023 - NGX952
Agrupada con:

Datos Geodésicos:

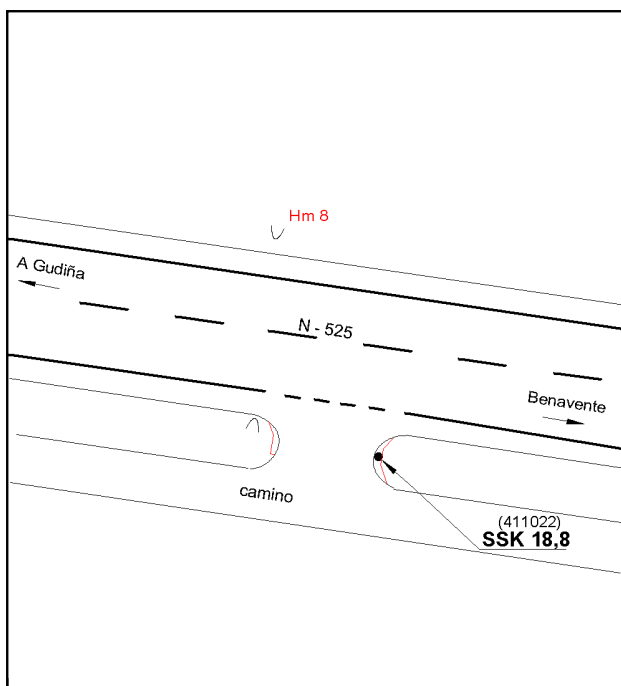
Altitud ortométrica: 716,5866 m.
Geopotencial: 702,3919 u.g.p.
Gravedad en superficie: 980160,85 mgals. *Observada*
Cálculo: 01 de mayo de 2008

Coordenadas Geográficas ETRS89:

Longitud: - 5° 52' 41,5671"
Latitud: 42° 00' 23,0869"
Altitud elipsoidal: 772,622 m.
Precisión: ± 0,05 m.

Reseña:

Clavo metálico semiesférico incrustado aproximadamente en el Km. 18,800 de la margen S de la Carretera N - 525, sobre el extremo O del paso de cuneta de un camino.



Observaciones: