

## Reseña de Señal de Nivelación

6-abr-2024

### Situación Geográfica:

**Número:** 10411019  
**Nombre:** SSK16,0  
**Línea o Ramal:** 10411. Benavente - SSK 52,0 (Rionegro del Puente) (Tramo 1 antigua 411)  
**Municipio:** Quiruelas de Vidrales  
**Provincia:** Zamora  
**Hoja MTN50:** 269  
**Señal:** Secundaria      **En posición:** Vertical  
**Señalizada:** 17 de junio de 2004  
**Nivelada:**

### Enlaces:

**Anterior:** 10411018 - NGX951  
**Posterior:** 10411020 - SSK16,7  
**Agrupada con:**

### Datos Geodésicos:

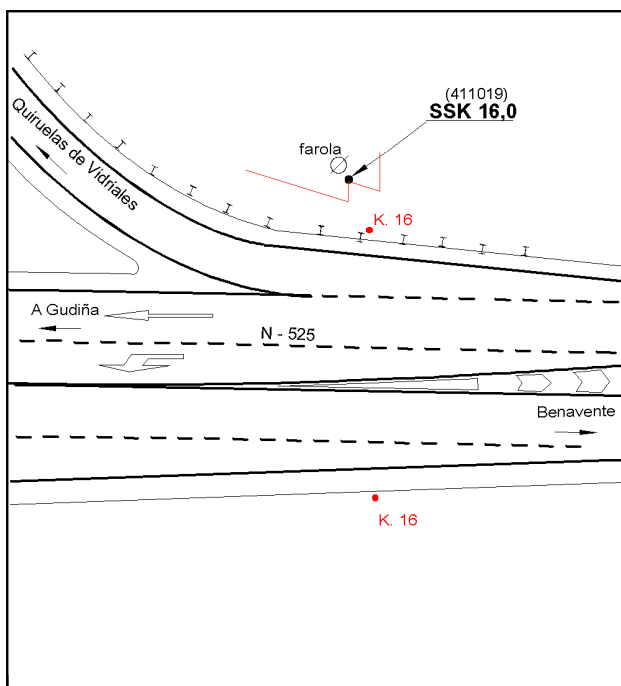
**Altitud ortométrica:** 709,8176 m.  
**Geopotencial:** 695,7588 u.g.p.  
**Gravedad en superficie:** 980163,57 mgals.      *Observada*  
**Cálculo:** 01 de mayo de 2008

### Coordenadas Geográficas ETRS89:

**Longitud:** - 5° 50' 43,9910"  
**Latitud:** 42° 00' 19,5074"  
**Altitud elipsoidal:** 765,851 m.  
**Precisión:** ± 0,05 m.

### Reseña:

Clavo metálico semiesférico incrustado aproximadamente en el Km. 16,002 de la margen N de la Carretera N - 525, sobre la zapata de hormigón de una farola.



### Observaciones: