

## Reseña de Señal de Nivelación

10-may-2025

### Situación Geográfica:

**Número:** 10322023  
**Nombre:** SSK73,0  
**Línea o Ramal:** 10322. Villena - Campillo (Tramo 1 antigua 322)

**Municipio:** Villena  
**Provincia:** Alacant/Alicante  
**Hoja MTN50:** 819  
**Señal:** Secundaria      **En posición:** Vertical  
**Señalizada:** 31 de marzo de 2003  
**Nivelada:** 07 de febrero de 2005

### Datos Geodésicos:

**Altitud ortométrica:** 636,7965 m.  
**Geopotencial:** 624,012 u.g.p.  
**Gravedad en superficie:** 979896,8 mgals.      *Observada*  
**Cálculo:** 01 de mayo de 2008

### Coordenadas Geográficas ETRS89:

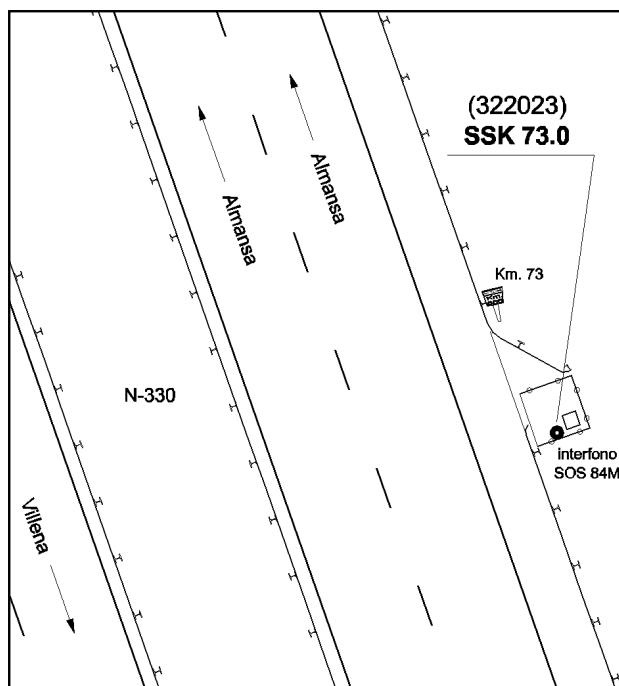
**Longitud:** - 0° 57' 36,8322"  
**Latitud:** 38° 46' 16,1936"  
**Altitud elipsoidal:** 688,094 m.  
**Precisión:** ± 0,05 m.

### Reseña:

Clavo metálico semiesférico incrustado aproximadamente en el Km. 73,0 de la margen Este de la Autovía Nacional N-330 de Villena a Almansa, en el centro del lado Sur de la base de hormigón del interfono de SOS n.º 84M, y a unos 850 m. de la anterior.

### Enlaces:

**Anterior:** 10322022 - SSK72,15  
**Posterior:** 10322024 - NGX366  
**Agrupada con:**



### Observaciones: