

Reseña de Señal de Nivelación

15-jun-2024

Situación Geográfica:

Número: 10318115
Nombre: SSK172,2
Línea o Ramal: 10318. Puerto-Lápice - Cruce N301-N310 (Tramo 1 antigua 318)
Municipio: El Provencio
Provincia: Cuenca
Hoja MTN50: 715
Señal: Secundaria **En posición:** Vertical
Señalizada: 24 de marzo de 2003
Nivelada:

Enlaces:

Anterior: 10318114 - NGO959
Posterior: 10318116 - SSK173,0
Agrupada con:

Datos Geodésicos:

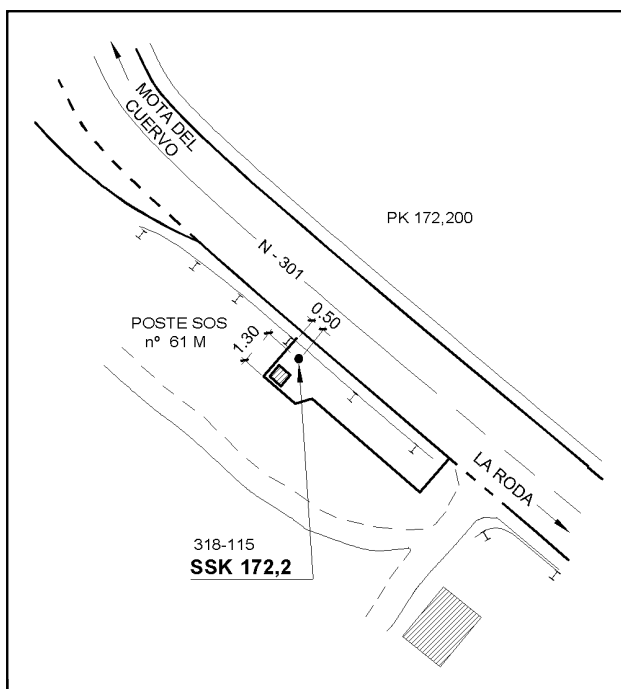
Altitud ortométrica: 697,6282 m.
Geopotencial: 683,6296 u.g.p.
Gravedad en superficie: 979904,42 mgals. *Observada*
Cálculo: 01 de mayo de 2008

Coordenadas Geográficas ETRS89:

Longitud: - 2° 33' 52,7758"
Latitud: 39° 22' 24,3318"
Altitud elipsoidal: 749,671 m.
Precisión: ± 0,05 m.

Reseña:

Clavo metálico semiesférico incrustado aproximadamente en el Km. 172,200 de la margen Sur de la Carretera Nacional 301, sobre la esquina NO de la solera de hormigón sobre la que se asienta el poste de SOS nº 61 M de la Dirección General de Tráfico, según cróquis.



Observaciones: