

Reseña de Señal de Nivelación

15-jun-2024

Situación Geográfica:

Número: 10318084
Nombre: SSK148,7
Línea o Ramal: 10318. Puerto-Lápice - Cruce N301-N310 (Tramo 1 antigua 318)
Municipio: El Pedernoso
Provincia: Cuenca
Hoja MTN50: 715
Señal: Secundaria **En posición:** Vertical
Señalizada: 01 de diciembre de 1981
Nivelada:

Enlaces:

Anterior: 10318083 - NGX57
Posterior: 10318085 - SSK150,0
Agrupada con:

Datos Geodésicos:

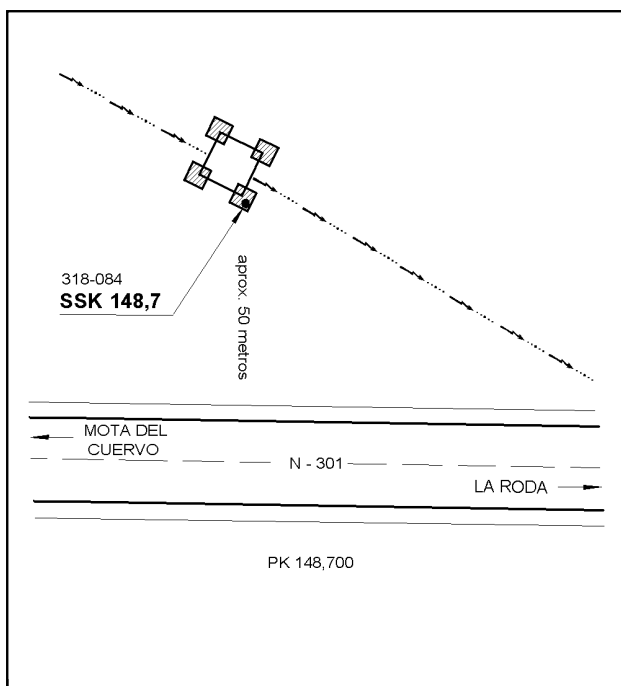
Altitud ortométrica: 707,1217 m.
Geopotencial: 692,913 u.g.p.
Gravedad en superficie: 979876,39 mgals. *Calculada*
Cálculo: 01 de mayo de 2008

Coordenadas Geográficas ETRS89:

Longitud: - 2° 46' 30,2986"
Latitud: 39° 29' 30,3786"
Altitud elipsoidal:
Precisión: ± (0,05m - 0,1 m.)

Reseña:

Clavo metálico semiesférico incrustado aproximadamente en el Km. 148,700 de la margen Norte de la Carretera Nacional 301, sobre la zapata Sur de una columna metálica de alta tensión, a unos 50 metros al Norte de la carretera, según croquis.



Observaciones:

Es la señal SSK 147, folio nº 142, de la antigua línea 173, de La Gineta a Templeque, de 1981.