

Reseña de Señal de Nivelación

13-abr-2024

Situación Geográfica:

Número: 10311009
Nombre: SSK83,8
Línea o Ramal: 10311. Torreldones - Campamento (Tramo 1 antigua 311)
Municipio: Las Rozas de Madrid
Provincia: Madrid
Hoja MTN50: 533
Señal: Secundaria **En posición:** Vertical
Señalizada: 20 de agosto de 2003
Nivelada:

Enlaces:

Anterior: 10311008 - SSK22,0
Posterior: 10311010 - SSK83,0
Agrupada con:

Datos Geodésicos:

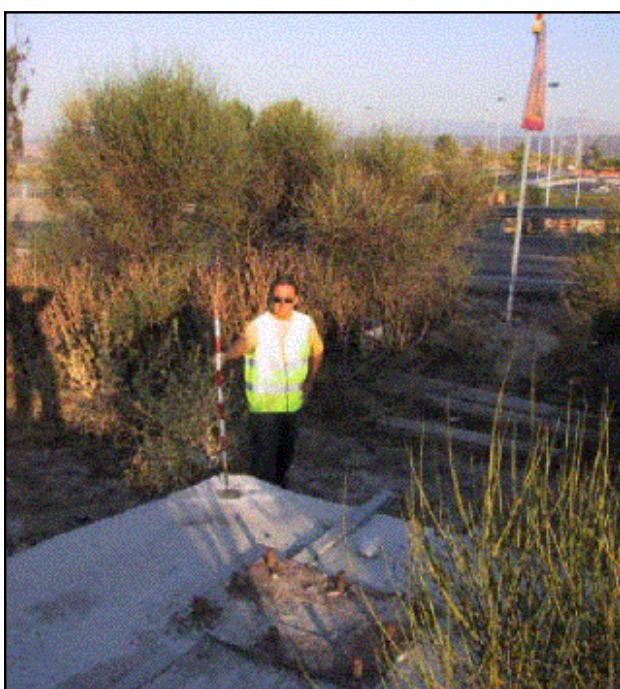
Altitud ortométrica: 735,6954 m.
Geopotencial: 720,96 u.g.p.
Gravedad en superficie: 979939,51 mgals. *Observada*
Cálculo: 01 de mayo de 2008

Coordenadas Geográficas ETRS89:

Longitud: - 3° 53' 42,2997"
Latitud: 40° 30' 49,6237"
Altitud elipsoidal: 787,116 m.
Precisión: ± 0,05 m.

Reseña:

Clavo metálico semiesférico incrustado aproximadamente en el Km. 83,800 de la Autopista M-50, sobre el extremo SO de un gran bloque de hormigón que existe en la mediana, al N del paso inferior.



Observaciones:

