

Reseña de Señal de Nivelación 20-jul-2024

Situación Geográfica:

Número: 10308022
Nombre: SSK19,930
Línea o Ramal: 10308. Fuentes de Béjar - Muñana (Tramo 1 antigua 308)
Municipio: Navamorales
Provincia: Salamanca
Hoja MTN50: 554
Señal: Secundaria **En posición:** Vertical
Señalizada: 21 de mayo de 2003
Nivelada:

Enlaces:

Anterior: 10308021 - SSK19,030
Posterior: 10308023 - SSK21,050
Agrupada con:

Datos Geodésicos:

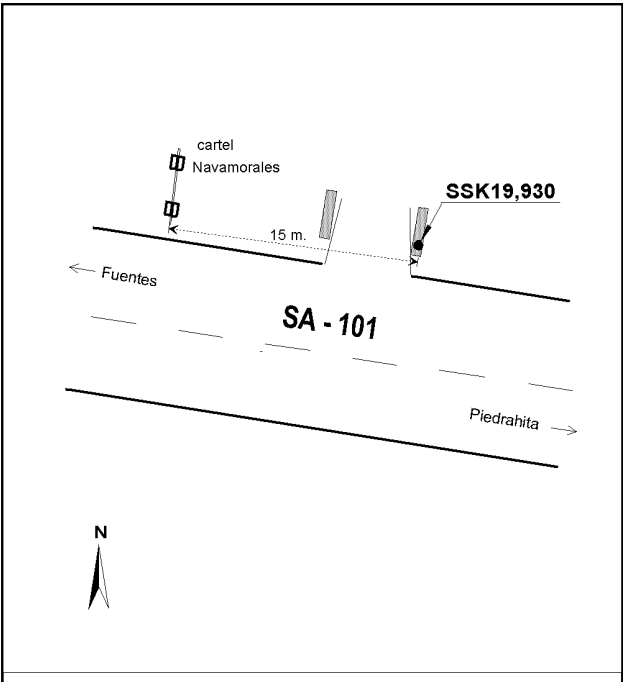
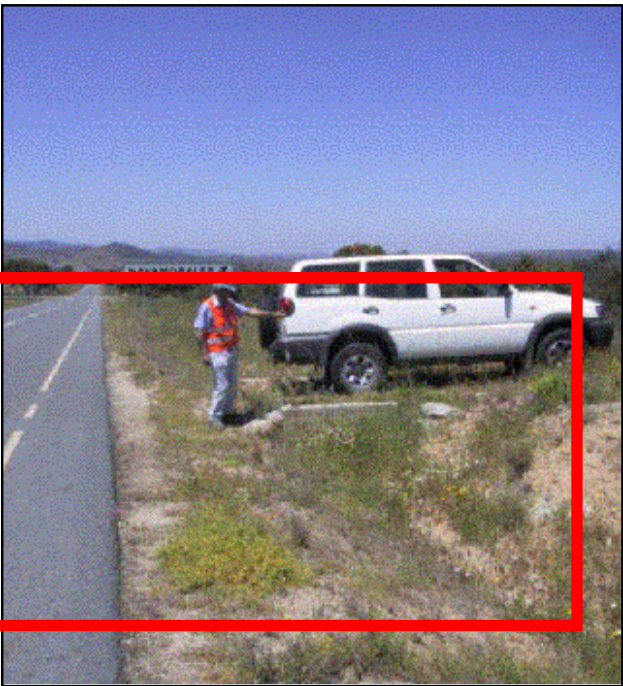
Altitud ortométrica:
Geopotencial: 985,6709 u.g.p.
Gravedad en superficie: 979949 mgals. *Observada*
Cálculo: 01 de mayo de 2008

Coordenadas Geográficas ETRS89:

2022-01-19: DESAPARECIDO.
Longitud: - 5° 29' 15,5222"
Latitud: 40° 29' 13,8960"
Altitud elipsoidal: 1061,545 m.
Precisión: ± 0,05 m.

Reseña:

Clavo metálico semiesférico incrustado aproximadamente en el Km. 19,930 de la margen N de la Carretera SA-101, en una alcantarilla en el extremo E de una entrada a finca, unos 15 mts al E de un cartel indicador de entrada a Finca del Congosto.



Observaciones:

Informe del estado de la Señal en: [InfoRN.pdf](#)