

Reseña de Señal de Nivelación

13-jul-2024

Situación Geográfica:

Número: 10308004
Nombre: SSK3,300
Línea o Ramal: 10308. Fuentes de Béjar - Muñana (Tramo 1 antigua 308)
Municipio: La Cabeza de Béjar
Provincia: Salamanca
Hoja MTN50: 553
Señal: Secundaria **En posición:** Vertical
Señalizada: 20 de mayo de 2003
Nivelada:

Enlaces:

Anterior: 10308003 - SSK2,200
Posterior: 10308005 - SSK4,350
Agrupada con:

Datos Geodésicos:

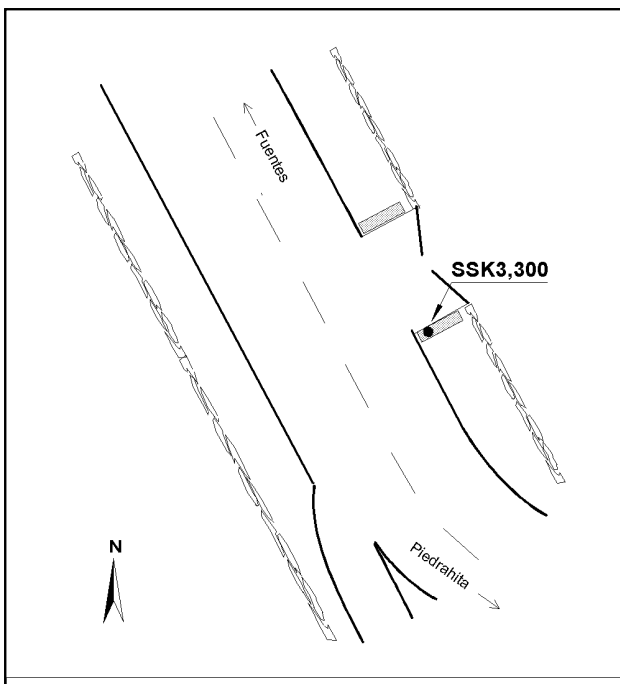
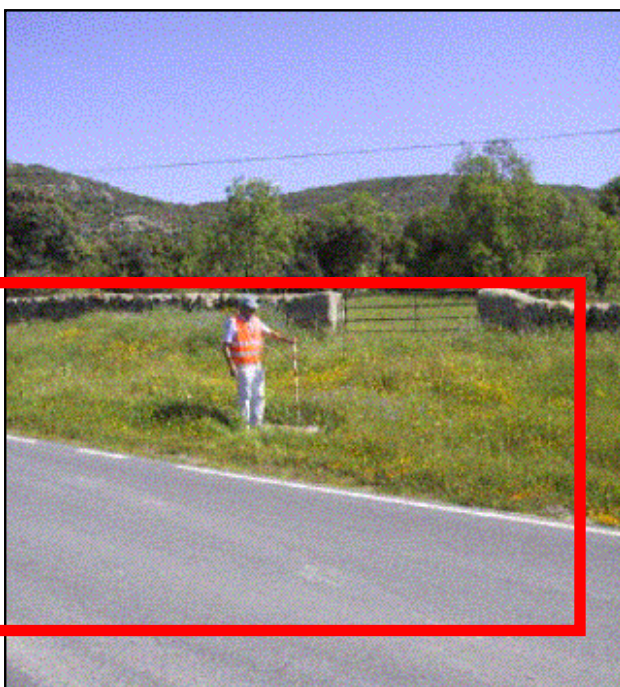
Altitud ortométrica:
Geopotencial: 974,0803 u.g.p.
Gravedad en superficie: 979954,2 mgals. *Observada*
Cálculo: 01 de mayo de 2008

Coordenadas Geográficas ETRS89:

2022-01-19: DESPARECIDO.
Longitud: - 5° 38' 43,1661"
Latitud: 40° 28' 56,7104"
Altitud elipsoidal: 1049,758 m.
Precisión: ± 0,05 m.

Reseña:

Cavo metálico semiesférico incrustado aproximadamente en el Km. 3,300 de la margen N de la carretera local de La Cabeza de Béjar a Santibáñez de Béjar, en parte superior de alcantarilla a la dcha. de una entrada a una finca.



Observaciones: