

Reseña de Señal de Nivelación

10-may-2025

Situación Geográfica:

Número: 10301029
Nombre: NAPG62
Línea o Ramal: 10301. Arriondas - Val de San Vicente (Tramo 1 antigua 301)
Municipio: Llanes
Provincia: Asturias
Hoja MTN50: 31
Señal: Principal **En posición:** Vertical
Señalizada: 01 de agosto de 1982
Nivelada: 14 de octubre de 2004

Enlaces:

Anterior: 10301028 - SSK10'8
Posterior: 10301030 - NP1056
Agrupada con: 10301030 - NP1056.

Datos Geodésicos:

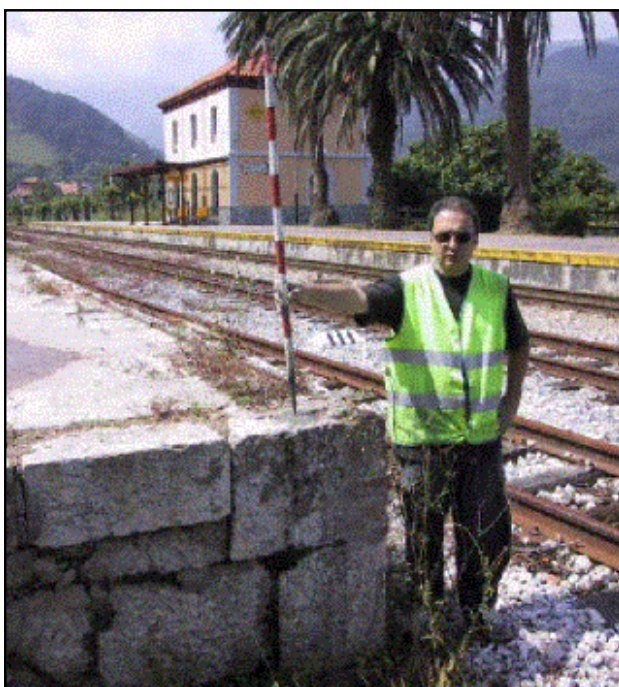
Altitud ortométrica: 57,7511 m.
Geopotencial: 56,6238 u.g.p.
Gravedad en superficie: 980476,01 mgals. *Observada*
Cálculo: 01 de mayo de 2008

Coordenadas Geográficas ETRS89:

Longitud: - 4° 56' 06,9072"
Latitud: 43° 26' 27,6333"
Altitud elipsoidal: 110,234 m.
Precisión: ± (0,05m - 0,1 m.)

Reseña:

En la estación de ferrocarril FEVE de la población de Nueva, sobre la coronación del murete-zócalo de piedra del antiguo almacén-muelle, hoy desaparecido.



Observaciones:

Distancia de 1000 metros de la señal anterior SSK10'8.

Informe del estado de la Señal en: [InfoRN.pdf](#)

