

Reseña de Señal de Nivelación

10-may-2025

Situación Geográfica:

Número: 10239075
Nombre: NGV557
Línea o Ramal: 10239. Boecillo - Palencia (Tramo 1 antigua 239)

Municipio: Villalobón
Provincia: Palencia
Hoja MTN50: 274
Señal: Principal **En posición:** Vertical
Señalizada: 27 de junio de 2002
Nivelada: 17 de noviembre de 2003

Datos Geodésicos:

Altitud ortométrica: 751,1343 m.
Geopotencial: 736,2313 u.g.p.
Gravedad en superficie: 980127,37 mgals. *Calculada*
Cálculo: 01 de mayo de 2008

Coordenadas Geográficas ETRS89:

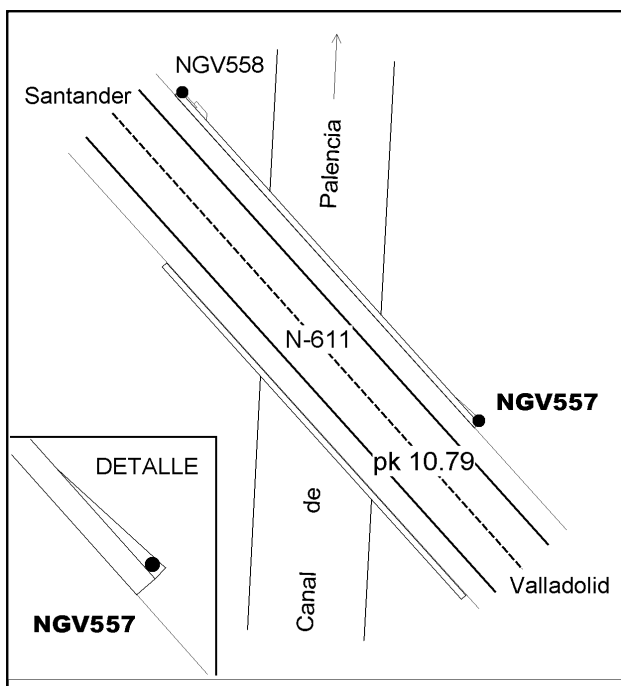
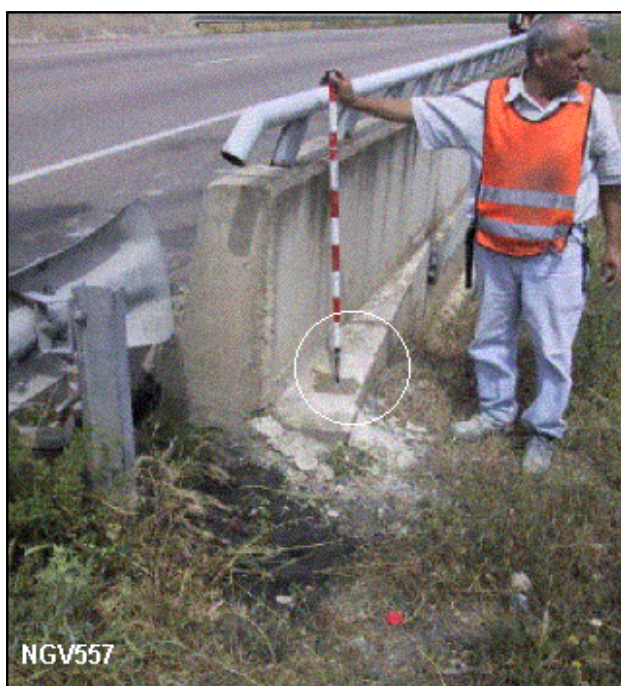
Longitud: - 4° 30' 42"
Latitud: 42° 01' 17"
Altitud elipsoidal:
Precisión: ± (1 m - 10 m.)

Reseña:

Clavo metálico incrustado sobre un reborde en cuña del estribo E, que asoma por debajo del pretil NE del puente de la carretera N-611 sobre el canal de Palencia. Situado en el Km. 10,79

Enlaces:

Anterior: 10239072 - SSK8,15
Posterior: 10239076 - NGV558
Agrupada con: 10239076 - NGV558.



Observaciones: