

Reseña de Señal de Nivelación

10-may-2025

Situación Geográfica:

Número: 10239063
Nombre: NGV553
Línea o Ramal: 10239. Boecillo - Palencia (Tramo 1 antigua 239)

Municipio: Villamuriel de Cerrato
Provincia: Palencia
Hoja MTN50: 312
Señal: Principal **En posición:** Vertical
Señalizada: 26 de junio de 2002
Nivelada: 17 de noviembre de 2003

Datos Geodésicos:

Altitud ortométrica: 718,9003 m.
Geopotencial: 704,6374 u.g.p.
Gravedad en superficie: 980129,61 mgals. *Observada*
Cálculo: 01 de mayo de 2008

Coordenadas Geográficas ETRS89:

Longitud: - 4° 30' 12,0750"
Latitud: 41° 55' 43,1099"
Altitud elipsoidal: 772,407 m.
Precisión: ± 0,05 m.

Reseña:

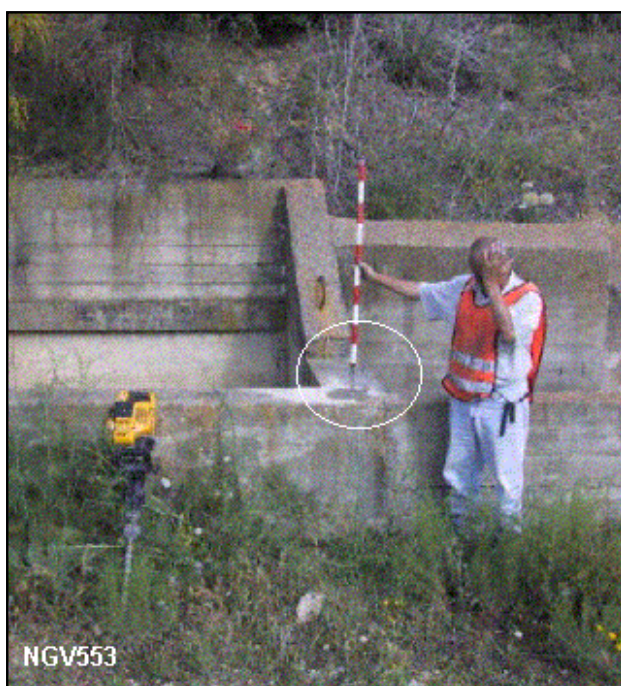
Clavo metálico incrustado al E de la medianera entre dos sifones adosados, situados en la margen O del P.K. 87,05 de la Autovía N-611 en dirección Palencia, entre ésta y la N-620 (E-80) dirección Salamanca.

Observaciones:

Informe del estado de la Señal en: [InfoRN.pdf](#)

Enlaces:

Anterior: 10239062 - NGV552
Posterior: 10239064 - NGV554
Agrupada con: 10239062 - NGV552.



NGV553

