

Reseña de Señal de Nivelación

13-dic-2025

Situación Geográfica:

Número: **10234061**

Nombre: **SSK128**

Línea o Ramal: **10234. Durango - Colindres (Tramo 1 antigua 234)**

Municipio: Abanto y Ciérvana-Abanto Zierbena

Provincia: Bizkaia

Hoja MTN50: 61

Señal: Secundaria En posición: Vertical

Señalizada: 12 de junio de 2002

Nivelada: 10 de marzo de 2004

Enlaces:

Anterior: 10234058 - NGU377®

Posterior: 10234062 - SSK129

Agrupada con:

Datos Geodésicos:

Altitud ortométrica: 104,9445 m.

Geopotencial: 102,8936 u.g.p.

Gravedad en superficie: 980452,76 mgals. Observada

Cálculo: 01 de mayo de 2008

Coordenadas Geográficas ETRS89:

Longitud: -3° 04' 37,8992"

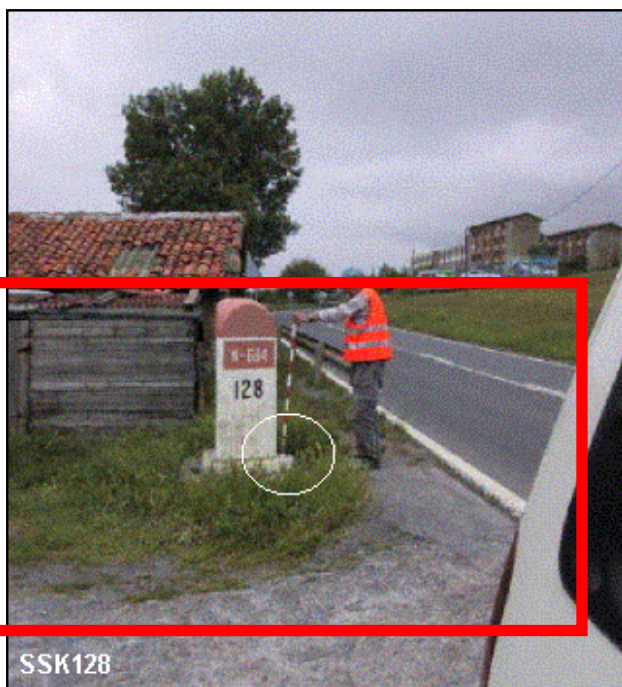
Latitud: 43° 19' 22,3410"

Altitud elipsoidal: 154,604 m.

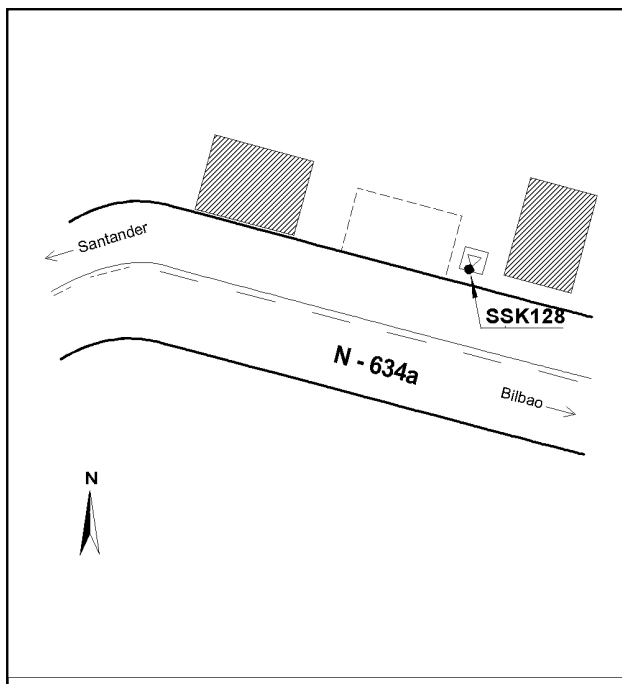
Precisión: ± 0,05 m.

Reseña:

Cavo metálico semiesférico grande sin identificación incrustado en la base del hito Km.de la margen N de la Carretera N-634.



SSK128



Observaciones: