

## Reseña de Señal de Nivelación

13-dic-2025

### Situación Geográfica:

Número: **10234024**

Nombre: **NGU364**

Línea o Ramal: **10234. Durango - Colindres (Tramo 1 antigua 234)**

Municipio: **Larrabetzu**

Provincia: **Bizkaia**

Hoja MTN50: **62**

Señal: **Principal** En posición: **Horizontal**

Señalizada: **07 de junio de 2002**

Nivelada: **10 de marzo de 2004**

### Datos Geodésicos:

Altitud ortométrica: **70,7176 m.**

Geopotencial: **69,3349 u.g.p.**

Gravedad en superficie: **980444,07 mgals.** *Observada*

Cálculo: **01 de mayo de 2008**

### Coordenadas Geográficas ETRS89:

Longitud: **-2° 48' 17,5166"**

Latitud: **43° 15' 11,8783"**

Altitud elipsoidal: **120,259 m.**

Precisión: **± (0,05m - 0,1 m.)**

### Reseña:

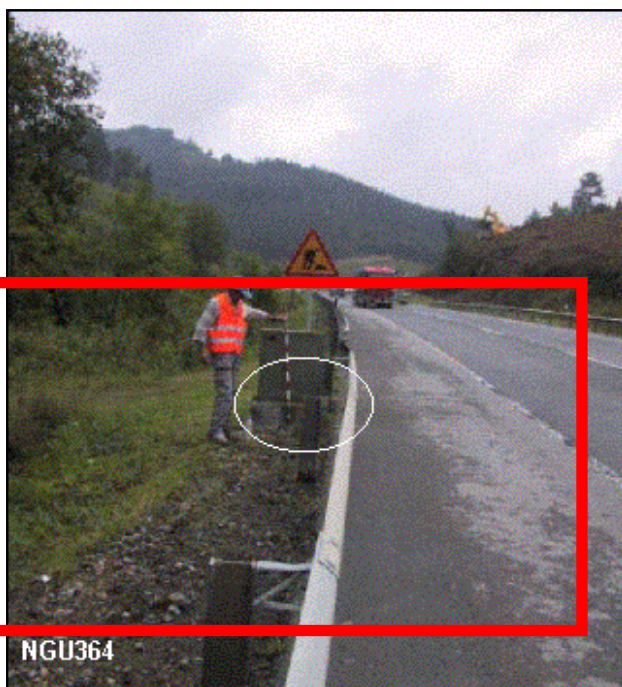
Cayo metálico semiesférico incrustado aproximadamente en el Km.27,250 de la margen E de la Carretera N-637, en el soporte de una caja metálica de Tráfico.

### Enlaces:

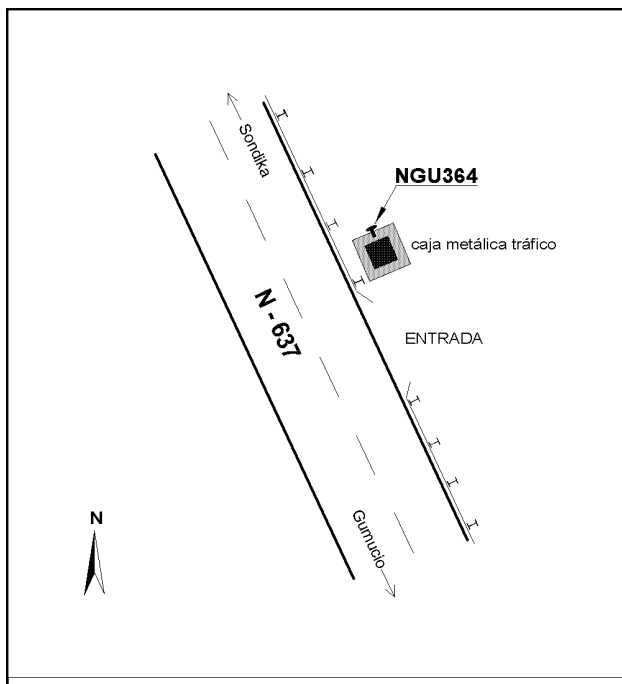
Anterior: **10234023 - SSK28,300**

Posterior: **10234025 - SSK26,200**

Agrupada con:



NGU364



### Observaciones:

Informe del estado de la Señal en: [InfoRN.pdf](#)