

## Reseña de Señal de Nivelación

6-jul-2024

### Situación Geográfica:

**Número:** 10234011  
**Nombre:** NGU362  
**Línea o Ramal:** 10234. Durango - Colindres (Tramo 1 antigua 234)

**Municipio:** Amorebieta-Etxano  
**Provincia:** Bizkaia  
**Hoja MTN50:** 62  
**Señal:** Principal **En posición:** Vertical  
**Señalizada:** 06 de junio de 2002  
**Nivelada:**

### Datos Geodésicos:

**Altitud ortométrica:** 83,0524 m.  
**Geopotencial:** 81,4276 u.g.p.  
**Gravedad en superficie:** 980433,54 mgals. *Observada*  
**Cálculo:** 01 de mayo de 2008

### Coordenadas Geográficas ETRS89:

**Longitud:** - 2° 43' 10,7859"  
**Latitud:** 43° 12' 34,7072"  
**Altitud elipsoidal:** 132,993 m.  
**Precisión:** ± 0,05 m.

### Reseña:

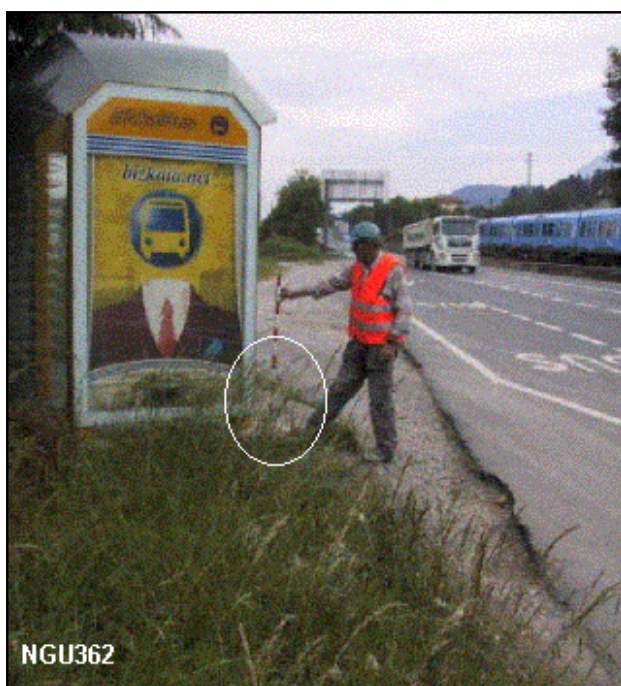
Clavo metálico semiesférico incrustado aproximadamente en el Km. 89,900 de la margen N de la Carretera N-632, en la esquina SW de la base de hormigón de una parada de autobús

### Observaciones:

Informe del estado de la Señal en: [InfoRN.pdf](#)

### Enlaces:

**Anterior:** 10234010 - SSK89,004  
**Posterior:** 10234012 - NGU363  
**Agrupada con:** 10234012 - NGU363.



NGU362

