

Reseña de Señal de Nivelación

13-abr-2024

Situación Geográfica:

Número: 10209112
Nombre: NGT911
Línea o Ramal: 10209. Logroño - Tera (Tramo 1 antigua 209)

Municipio: La Póveda de Soria
Provincia: Soria
Hoja MTN50: 279
Señal: Principal **En posición:** Vertical
Señalizada: 01 de junio de 1988
Nivelada:

Datos Geodésicos:

Altitud ortométrica: 1485,5675 m.
Geopotencial: 1455,9274 u.g.p.
Gravedad en superficie: 979984,99 mgals. *Observada*
Cálculo: 01 de mayo de 2008

Coordenadas Geográficas ETRS89:

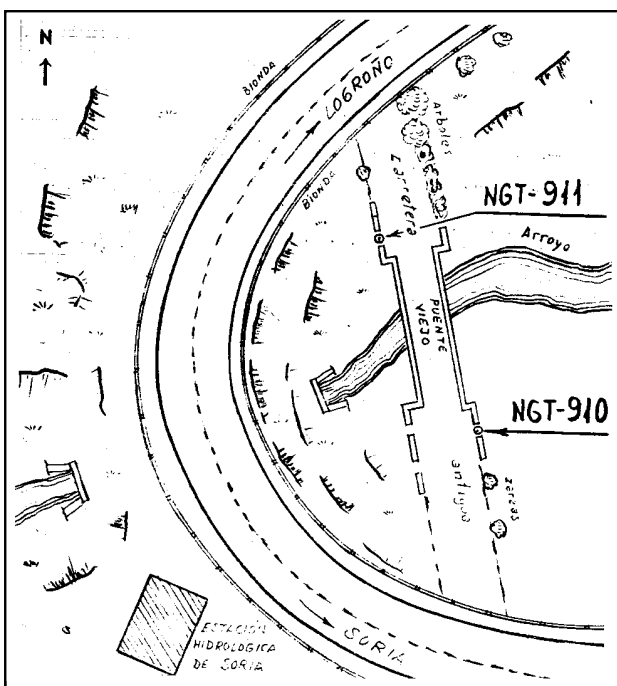
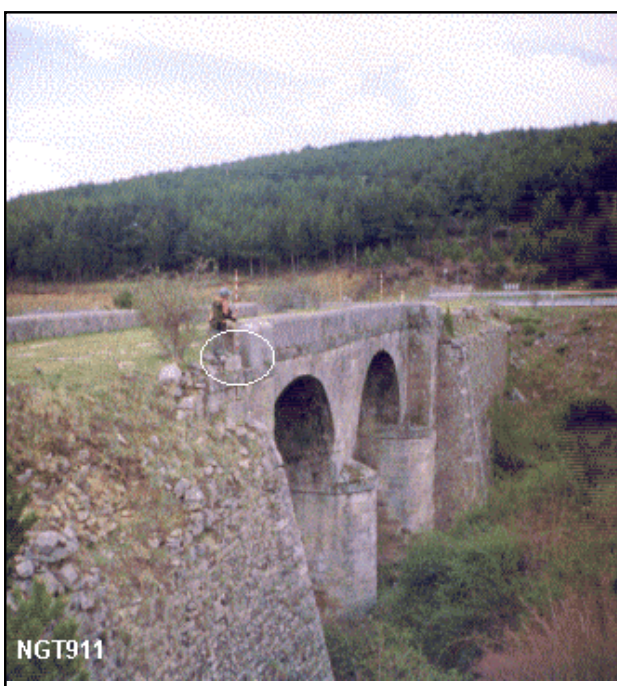
Longitud: - 2° 31' 47,2005"
Latitud: 42° 02' 44,6901"
Altitud elipsoidal: 1539,322 m.
Precisión: ± (0,05m - 0,1 m.)

Reseña:

Clavo metálico semiesférico incrustado aproximadamente en el Km. 261.670 de la margen Oeste de la Carretera Nacional 111a, en el extremo Norte del pretil de un puente sobre un arroyo.

Enlaces:

Anterior: 10209111 - SSK262.5
Posterior: 10209113 - NGT910
Agrupada con: 10209113 - NGT910.



Observaciones: