

Reseña de Señal de Nivelación

27-abr-2024

Situación Geográfica:

Número:

Nombre:

Línea o Ramal:

Municipio:

Provincia:

Hoja MTN50:

Señal:

En posición:

Señalizada:

Nivelada:

Enlaces:

Anterior:

Posterior:

Agrupada con:

Datos Geodésicos:

Altitud ortométrica:

Geopotencial:

Gravedad en superficie:

Cálculo:

PENDIENTE DE NIVELACIÓN

Coordenadas Geográficas ETRS89:

Longitud:

Latitud:

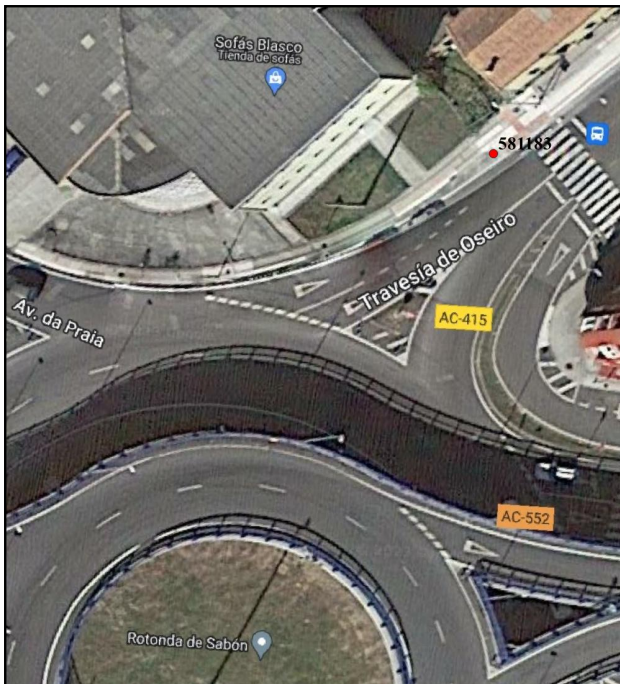
Altitud elipsoidal:

Precisión:

Reseña:

Observaciones:

Informe del estado de la Señal en: [InfoRN.pdf](#)



Reseña de Señal de Nivelación

27-abr-2024

Situación Geográfica:

Número: **5581001**
Nombre: **SP DGT**
Línea o Ramal: **5581. Ramal a la Estación Permanente ERGNSS LNGS(Langosteira)**
Municipio: **Arteixo**
Provincia: **A Coruña**
Hoja MTN50: **45**
Señal: **Principal** En posición: **Vertical**
Señalizada: **13 de abril de 2023**
Nivelada:

Enlaces:

Anterior: **581183 - SS Bordillo**
Posterior: **5581002 - SS Embalse**
Agrupada con:

Datos Geodésicos:

Altitud ortométrica:
Geopotencial:
Gravedad en superficie:
Cálculo:

PENDIENTE DE NIVELACIÓN

Coordenadas Geográficas ETRS89:

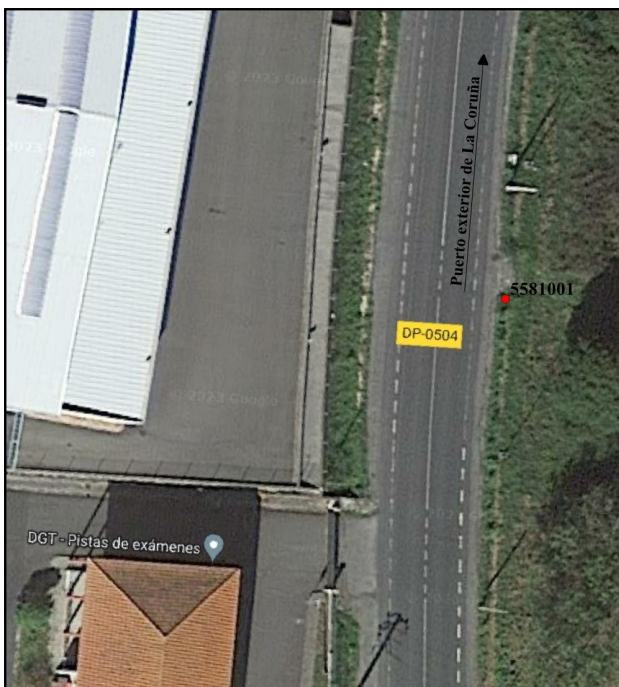
Longitud: **- 8° 29' 59,5137"**
Latitud: **43° 19' 18,1319"**
Altitud elipsoidal:
Precisión: **± 0,05 m.**

Reseña:

Clavo metálico con la inscripción NG.AC. Incrustado en paso salvacuneta en la margen derecha de la DP-0504 (Av do Embalse) en sentido hacia el Puerto Exterior de La Coruña y a continuación en el citado sentido de las pistas de exámenes de la D.G.T.

Observaciones:

Informe del estado de la Señal en: [InfoRN.pdf](#)



Reseña de Señal de Nivelación

27-abr-2024

Situación Geográfica:

Número: **5581002**
Nombre: **SS Embalse**
Línea o Ramal: **5581. Ramal a la Estación Permanente ERGNSS LNGS(Langosteira)**
Municipio: **Arteixo**
Provincia: **A Coruña**
Hoja MTN50: **45**
Señal: **Secundaria** En posición: **Vertical**
Señalizada: **13 de abril de 2023**
Nivelada:

Enlaces:

Anterior: **5581001 - SP DGT**
Posterior: **5581003 - SS Losa**
Agrupada con:

Datos Geodésicos:

Altitud ortométrica:
Geopotencial:
Gravedad en superficie:
Cálculo:

PENDIENTE DE NIVELACIÓN

Coordenadas Geográficas ETRS89:

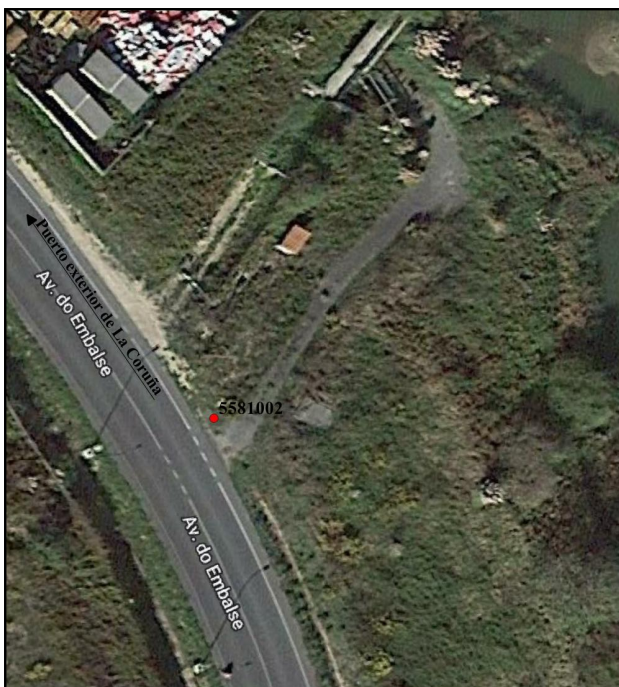
Longitud: **- 8° 29' 50,3335"**
Latitud: **43° 19' 46,2540"**
Altitud elipsoidal:
Precisión: **± 0,05 m.**

Reseña:

Clavo metálico de cabeza semiesférica . Incrustado losa de pozo circular en la margen derecha de la DP-0504 (Av do Embalse) en sentido hacia el Puerto Exterior de La Coruña y a la altura del embalse del Rexedoiro.

Observaciones:

Informe del estado de la Señal en: [InfoRN.pdf](#)



Reseña de Señal de Nivelación

27-abr-2024

Situación Geográfica:

Número: **5581003**
Nombre: **SS Losa**
Línea o Ramal: **5581. Ramal a la Estación Permanente ERGNSS LNGS(Langosteira)**
Municipio: **Arteixo**
Provincia: **A Coruña**
Hoja MTN50: **21**
Señal: **Secundaria** En posición: **Vertical**
Señalizada: **13 de abril de 2023**
Nivelada:

Enlaces:

Anterior: **5581002 - SS Embalse**
Posterior: **5581004 - SS Solera**
Agrupada con:

Datos Geodésicos:

Altitud ortométrica:
Geopotencial:
Gravedad en superficie:
Cálculo:

PENDIENTE DE NIVELACIÓN

Coordenadas Geográficas ETRS89:

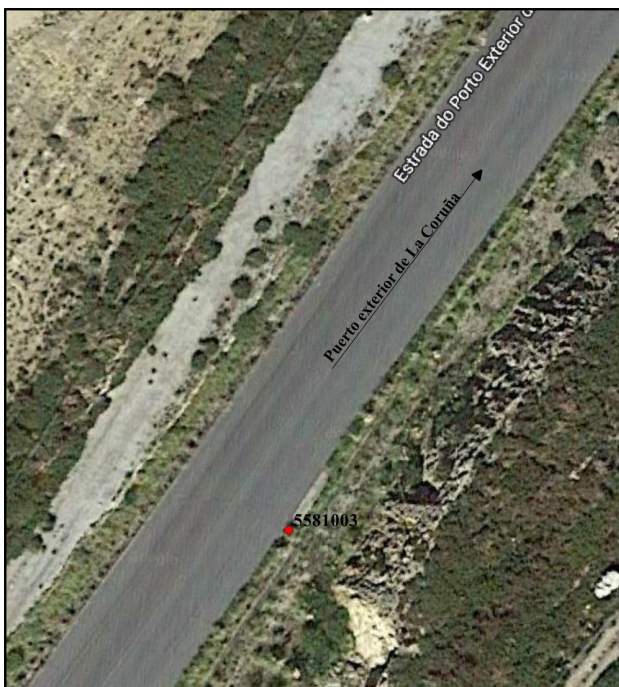
Longitud: **- 8° 30' 05,8117"**
Latitud: **43° 20' 07,7054"**
Altitud elipsoidal:
Precisión: **± 0,05 m.**

Reseña:

Clavo metálico de cabeza semiesférica incrustado losa de pozo circular en la margen derecha de la carretera de acceso al Puerto Exterior de La Coruña en sentido hacia el Puerto y aproximadamente a 360 metros desde la barrera de entrada y proxima a un pozo de registro circular.

Observaciones:

Informe del estado de la Señal en: [InfoRN.pdf](#)



Reseña de Señal de Nivelación

27-abr-2024

Situación Geográfica:

Número: **5581004**
Nombre: **SS Solera**
Línea o Ramal: **5581. Ramal a la Estación Permanente ERGNSS LNGS(Langosteira)**
Municipio: **Arteixo**
Provincia: **A Coruña**
Hoja MTN50: **21**
Señal: **Secundaria** En posición: **Vertical**
Señalizada: **13 de abril de 2023**
Nivelada:

Enlaces:

Anterior: **5581003 - SS Losa**
Posterior: **5581005 - SS Báculo**
Agrupada con:

Datos Geodésicos:

Altitud ortométrica:
Geopotencial:
Gravedad en superficie:
Cálculo:

PENDIENTE DE NIVELACIÓN

Coordenadas Geográficas ETRS89:

Longitud: **- 8° 29' 51,0108"**
Latitud: **43° 20' 38,7853"**
Altitud elipsoidal:
Precisión: **± 0,05 m.**

Reseña:

Clavo metálico de cabeza semiesférica incrustado en losa de hormigón de pozo circular en la margen derecha de la carretera de acceso al Puerto Exterior de La Coruña en sentido hacia el Puerto y aproximadamente a 1350 metros desde la barrera de entrada y próxima a un pozo de registro circular y aun baculo con armario.

Observaciones:

Informe del estado de la Señal en: [InfoRN.pdf](#)



Reseña de Señal de Nivelación

27-abr-2024

Situación Geográfica:

Número: **5581005**
Nombre: **SS Báculo**
Línea o Ramal: **5581. Ramal a la Estación Permanente ERGNSS LNGS(Langosteira)**
Municipio: **Arteixo**
Provincia: **A Coruña**
Hoja MTN50: **21**
Señal: **Secundaria** En posición: **Vertical**
Señalizada: **13 de abril de 2023**
Nivelada:

Enlaces:

Anterior: **5581004 - SS Solera**
Posterior: **5581006 - SP Arqueta**
Agrupada con: **5581006 - SP Arqueta.**

Datos Geodésicos:

Altitud ortométrica:
Geopotencial:
Gravedad en superficie:
Cálculo:

PENDIENTE DE NIVELACIÓN

Coordenadas Geográficas ETRS89:

Longitud: **- 8° 29' 56,0648"**
Latitud: **43° 21' 03,8211"**
Altitud elipsoidal:
Precisión: **± 0,05 m.**

Reseña:

Clavo metálico de cabeza semiesférica incrustado en cimentación de un báculo en la margen derecha de la carretera de acceso al Puerto Exterior de La Coruña en sentido hacia el Puerto y aproximadamente a 2250 metros desde la barrera de entrada y proxima a cartel que indica las direcciones hacia los muelles.

Observaciones:

Informe del estado de la Señal en: [InfoRN.pdf](#)



Reseña de Señal de Nivelación

27-abr-2024

Situación Geográfica:

Número: 5581006
Nombre: SP Arqueta
Línea o Ramal: 5581. Ramal a la Estación Permanente ERGNSS LNGS(Langosteira)
Municipio: Arteixo
Provincia: A Coruña
Hoja MTN50: 21
Señal: Principal **En posición:** Vertical
Señalizada: 13 de abril de 2023
Nivelada:

Enlaces:

Anterior: 5581005 - SS Báculo
Posterior: 5581007 - SS Rampa
Agrupada con: 5581005 - SS Báculo.

Datos Geodésicos:

Altitud ortométrica:
Geopotencial:
Gravedad en superficie:
Cálculo:

PENDIENTE DE NIVELACIÓN

Coordenadas Geográficas ETRS89:

Longitud: - 8° 29' 57,2374"
Latitud: 43° 21' 04,3132"
Altitud elipsoidal:
Precisión: ± 0,05 m.

Reseña:

Clavo metálico con la inscripción NG.AC. incrustado en losa de arqueta circular de comunicaciones en el margen derecha de la carretera de acceso al Puerto Exterior de La Coruña en sentido hacia el Puerto y aproximadamente a 2300 metros desde la barrera de entrada.



Observaciones:

Reseña de Señal de Nivelación

27-abr-2024

Situación Geográfica:

Número: **5581007**
Nombre: **SS Rampa**
Línea o Ramal: **5581. Ramal a la Estación Permanente ERGNSS LNGS(Langosteira)**
Municipio: **Arteixo**
Provincia: **A Coruña**
Hoja MTN50: **21**
Señal: **Secundaria** En posición: **Vertical**
Señalizada: **13 de abril de 2023**
Nivelada:

Enlaces:

Anterior: **5581006 - SP Arqueta**
Posterior: **5581008 - SS InicioDique**
Agrupada con:

Datos Geodésicos:

Altitud ortométrica:
Geopotencial:
Gravedad en superficie:
Cálculo:

PENDIENTE DE NIVELACIÓN

Coordenadas Geográficas ETRS89:

Longitud: **- 8° 30' 25,3238"**
Latitud: **43° 21' 20,5301"**
Altitud elipsoidal:
Precisión: **± 0,05 m.**

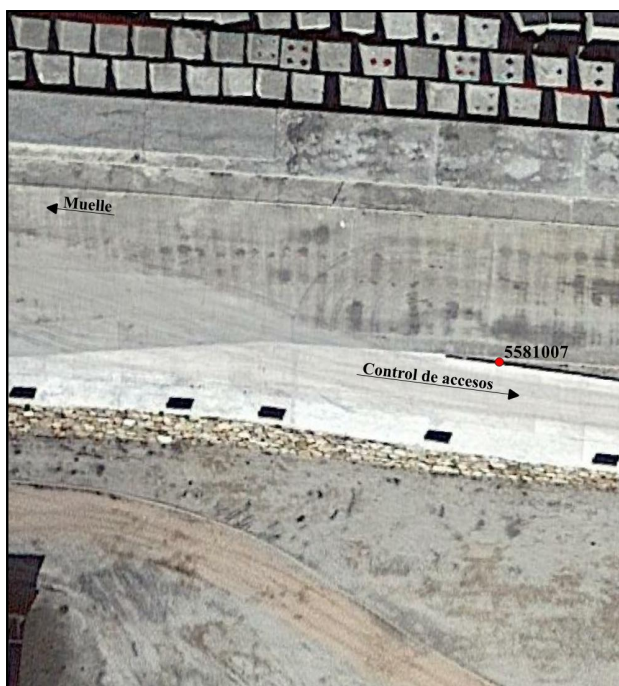
Reseña:

Clavo metálico de cabeza semiesférica incrustado en losa de hormigón del resalto superior de la rampa de acceso al dique oeste del Puerto Exterior de La Coruña.

Observaciones:

Dista unos 950 metros de la señal anterior.

Informe del estado de la Señal en: [InfoRN.pdf](#)



Reseña de Señal de Nivelación

27-abr-2024

Situación Geográfica:

Número: **5581008**
Nombre: **SS InicioDique**
Línea o Ramal: **5581. Ramal a la Estación Permanente ERGNSS LNGS(Langosteira)**
Municipio: **Arteixo**
Provincia: **A Coruña**
Hoja MTN50: **21**
Señal: **Secundaria** En posición: **Vertical**
Señalizada: **13 de abril de 2023**
Nivelada:

Enlaces:

Anterior: **5581007 - SS Rampa**
Posterior: **5581009 - SS Dique**
Agrupada con:

Datos Geodésicos:

Altitud ortométrica:
Geopotencial:
Gravedad en superficie:
Cálculo:

PENDIENTE DE NIVELACIÓN

Coordenadas Geográficas ETRS89:

Longitud: **- 8° 31' 05,3995"**
Latitud: **43° 21' 16,3565"**
Altitud elipsoidal:
Precisión: **± 0,05 m.**

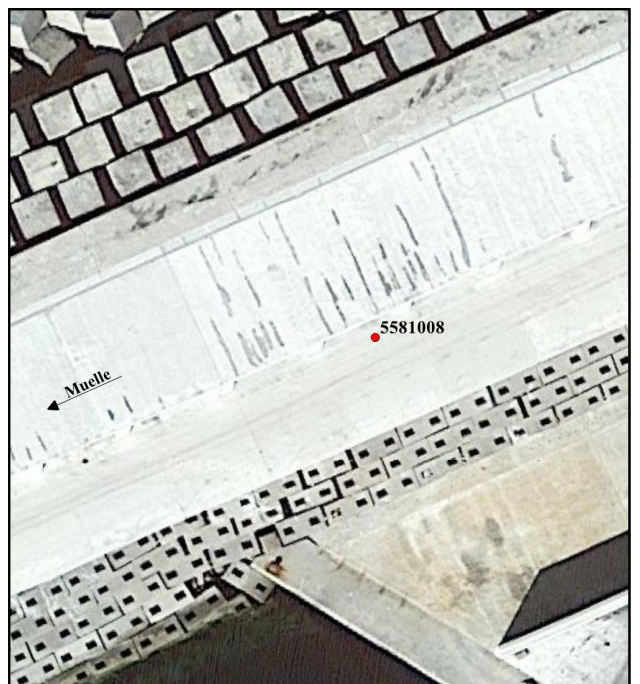
Reseña:

Clavo metálico de cabeza semiesférica incrustado en losa de hormigón del dique oeste del Puerto Exterior de La Coruña entre dos pilares que sustentan el pórtico.

Observaciones:

Dista unos 920 metros de la señal anterior.

Informe del estado de la Señal en: [InfoRN.pdf](#)



Reseña de Señal de Nivelación

27-abr-2024

Situación Geográfica:

Número: **5581009**
Nombre: **SS Dique**
Línea o Ramal: **5581. Ramal a la Estación Permanente ERGNSS LNGS(Langosteira)**
Municipio: **Arteixo**
Provincia: **A Coruña**
Hoja MTN50: **21**
Señal: **Secundaria** En posición: **Vertical**
Señalizada: **13 de abril de 2023**
Nivelada:

Enlaces:

Anterior: **5581008 - SS InicioDique**
Posterior: **5581010 - CN BM Mareografo**
Agrupada con:

Datos Geodésicos:

Altitud ortométrica:
Geopotencial:
Gravedad en superficie:
Cálculo:

PENDIENTE DE NIVELACIÓN

Coordenadas Geográficas ETRS89:

Longitud: **- 8° 31' 40,8447"**
Latitud: **43° 20' 57,6952"**
Altitud elipsoidal:
Precisión: **± 0,05 m.**

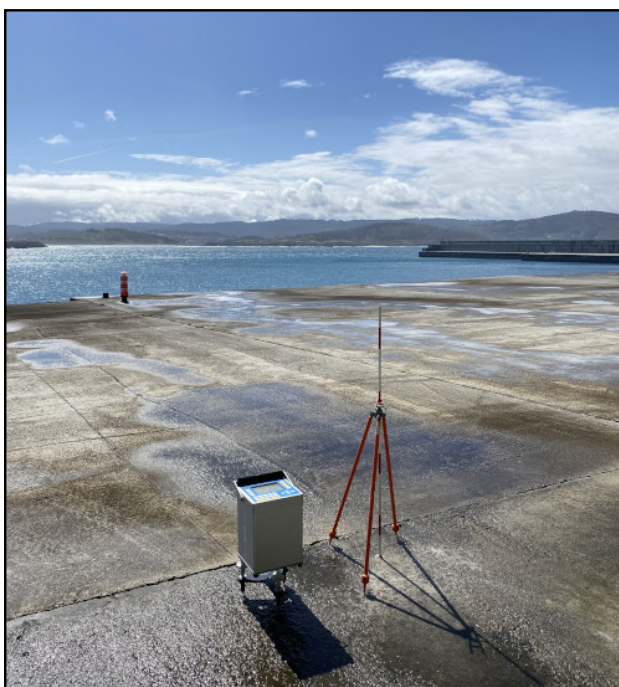
Reseña:

Clavo metálico de cabeza semiesférica incrustado en losa de hormigón del dique oeste del Puerto Exterior de La Coruña entre dos pilares que sustentan el portico, a la altura del ensanche y de una baliza del mismo.

Observaciones:

Dista unos 980 metros de la señal anterior.

Informe del estado de la Señal en: [InfoRN.pdf](#)



Reseña de Señal de Nivelación

27-abr-2024

Situación Geográfica:

Número: **5581010**
Nombre: **CN BM Mareografo**
Línea o Ramal: **5581. Ramal a la Estación Permanente ERGNSS LNGS(Langosteira)**
Municipio: **Arteixo**
Provincia: **A Coruña**
Hoja MTN50: **21**
Señal: **Secundaria** En posición: **Vertical**
Señalizada:
Nivelada:

Enlaces:

Anterior: **5581009 - SS Dique**
Posterior: **5581011 - SS Pilar**
Agrupada con:

Datos Geodésicos:

Altitud ortométrica:
Geopotencial:
Gravedad en superficie:
Cálculo:

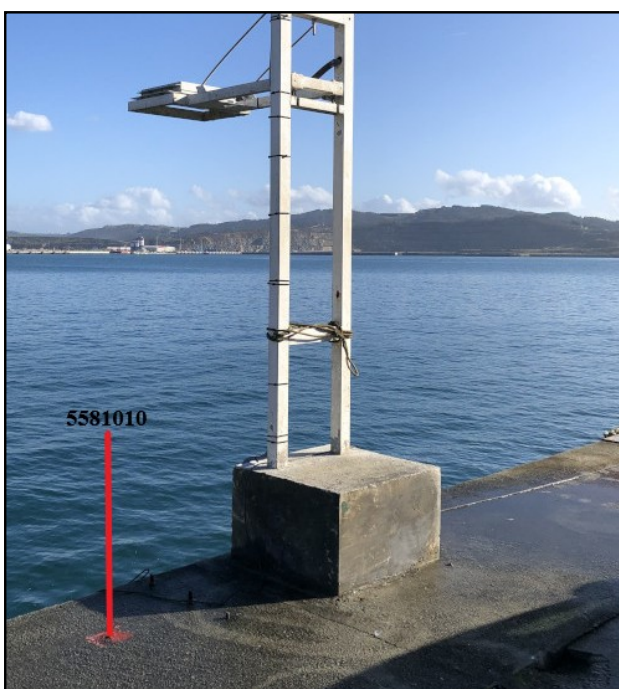
PENDIENTE DE NIVELACIÓN

Coordenadas Geográficas ETRS89:

Longitud: **- 8° 31' 48,5184"**
Latitud: **43° 20' 47,5728"**
Altitud elipsoidal:
Precisión: **± 0,05 m.**

Reseña:

Clavo tipo GeoPunt incrustado en solera del muelle del Puerto Exterior de La Coruña muy proxima y al oeste del dado de hormigón que sustenta el portico metálico de sujeción de la antena G.P.S. y el mareografo.



Observaciones:

Reseña de Señal de Nivelación

27-abr-2024

Situación Geográfica:

Número: **5581011**
Nombre: **SS Pilar**
Línea o Ramal: **5581. Ramal a la Estación Permanente ERGNSS LNGS(Langosteira)**
Municipio: **Arteixo**
Provincia: **A Coruña**
Hoja MTN50: **21**
Señal: **Secundaria** En posición: **Vertical**
Señalizada: **13 de abril de 2023**
Nivelada:

Enlaces:

Anterior: **5581010 - CN BM Mareografo**
Posterior: **5581012 - Antena ERGNSS LNGS**
Agrupada con:

Datos Geodésicos:

Altitud ortométrica:
Geopotencial:
Gravedad en superficie:
Cálculo:

PENDIENTE DE NIVELACIÓN

Coordenadas Geográficas ETRS89:

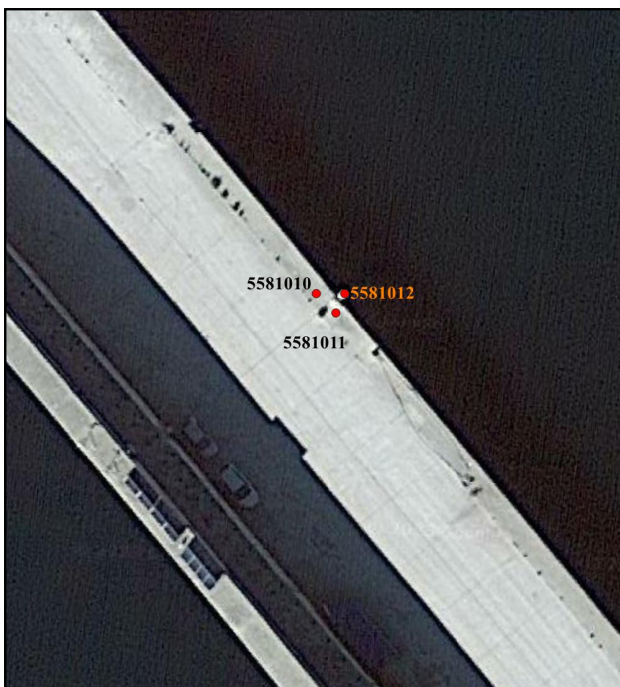
Longitud: **- 8° 31' 48,4159"**
Latitud: **43° 20' 47,4854"**
Altitud elipsoidal:
Precisión: **± 0,05 m.**

Reseña:

Clavo metálico de cabeza semiesférica incrustado en dado de hormigón que sustenta el mareografo y la antena GNSS en el muelle del Puerto Exterior de La Coruña.

Observaciones:

Informe del estado de la Señal en: [InfoRN.pdf](#)



Reseña de Señal de Nivelación

27-abr-2024

Situación Geográfica:

Número: **5581012**
Nombre: **Antena ERGNSS LNGS**
Línea o Ramal: **5581. Ramal a la Estación Permanente ERGNSS LNGS(Langosteira)**
Municipio: **Arteixo**
Provincia: **A Coruña**
Hoja MTN50: **21**
Señal: **Principal** En posición: **Vertical**
Señalizada:
Nivelada:

Enlaces:

Anterior: **5581011 - SS Pilar**
Posterior:
Agrupada con:

Datos Geodésicos:

Altitud ortométrica:
Geopotencial:
Gravedad en superficie:
Cálculo:

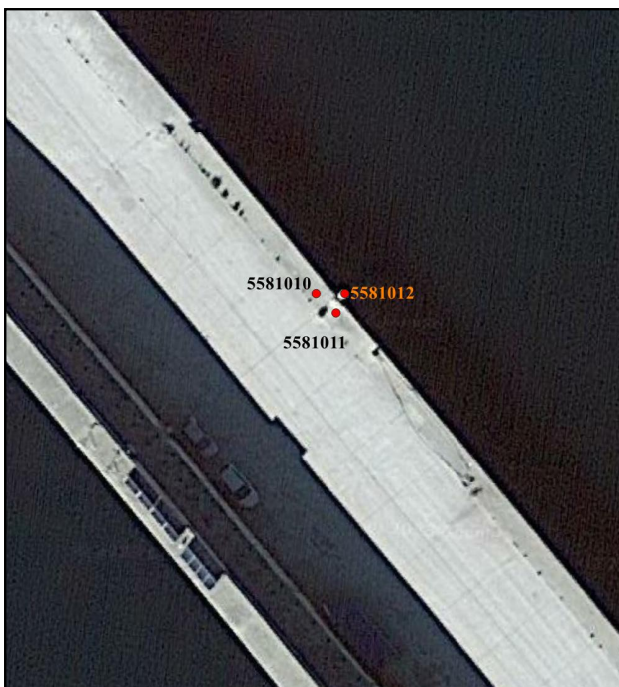
PENDIENTE DE NIVELACIÓN

Coordenadas Geográficas ETRS89:

Longitud: **- 8° 31' 48,3965"**
Latitud: **43° 20' 47,4886"**
Altitud elipsoidal:
Precisión: **± 0,05 m.**

Reseña:

Mareógrafo del puerto exterior de A Coruña. Sobre estructura metálica del mareógrafo. Marca de coordenadas en pieza de centrado forzado.



Observaciones:

Altitud ortométrica obtenida con nivelación trigonométrica observada en series.
- Fin Ramal Nº 5581 a la Estación Permanente ERGNSS LNGS(Langosteira).