

## Reseña de Señal de Nivelación

27-abr-2024

### Situación Geográfica:

Número: **847044**  
Nombre: **SS Estatua**  
Línea o Ramal: **847. Campamento - IGN - Atocha - Abrahantes**

Municipio: Madrid  
Provincia: Madrid  
Hoja MTN50: 559  
Señal: Secundaria      En posición: Vertical  
Señalizada: 26 de febrero de 2020  
Nivelada: 03 de marzo de 2020

### Datos Geodésicos:

Altitud ortométrica: 626,1485 m.  
Geopotencial: 613,625 u.g.p.  
Gravedad en superficie: 979972,63 mgals.      *Observada*  
Cálculo:

### Coordenadas Geográficas ETRS89:

Longitud: - 3° 41' 29,8593"  
Latitud: 40° 24' 33,0770"  
Altitud elipsoidal: 677,155 m.  
Precisión: ± 0,05 m.

### Reseña:

Clavo metálico semiesférico incrustado en bordillo interior de zona ajardinada que rodea la estatua de Claudio Moyano en la Plaza de Carlos V frente a la calle Atocha y enfilando el Paseo del Prado junto al Ministerio de Agricultura.

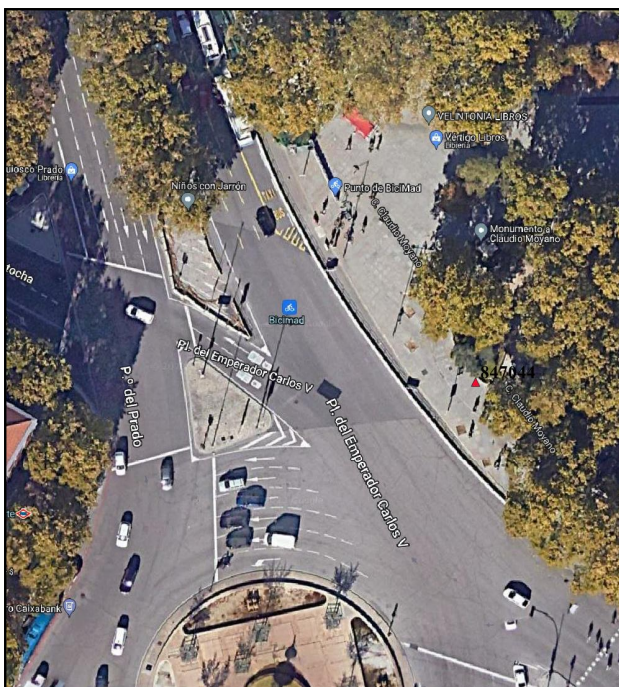
### Observaciones:

Es un clavo secundario del IGN, colocado en vertical en jardín perimetral olivo.

Informe del estado de la Señal en: [InfoRN.pdf](#)

### Enlaces:

Anterior: 847043 - SP Jardín Botánico  
Posterior: 847045 - NAP12  
Agrupada con: 847045 - NAP12.



## Reseña de Señal de Nivelación

27-abr-2024

### Situación Geográfica:

Número: **4847001**  
Nombre: **SS Escaleras**  
Línea o Ramal: **4847. Ramal 4847 a la estación ERGNSS de MAD1.**  
Municipio: Madrid  
Provincia: Madrid  
Hoja MTN50: 559  
Señal: Secundaria En posición: Vertical  
Señalizada: 28 de septiembre de 2022  
Nivelada: 23 de junio de 2023

### Enlaces:

Anterior: 847044 - SS Estatua  
Posterior: 4847002 - SS EntradaROM  
Agrupada con:

### Datos Geodésicos:

Altitud ortométrica: 642,7861 m.  
Geopotencial: 629,9283 u.g.p.  
Gravedad en superficie: 979969,429 mgals. Observada  
Cálculo:

### Coordenadas Geográficas ETRS89:

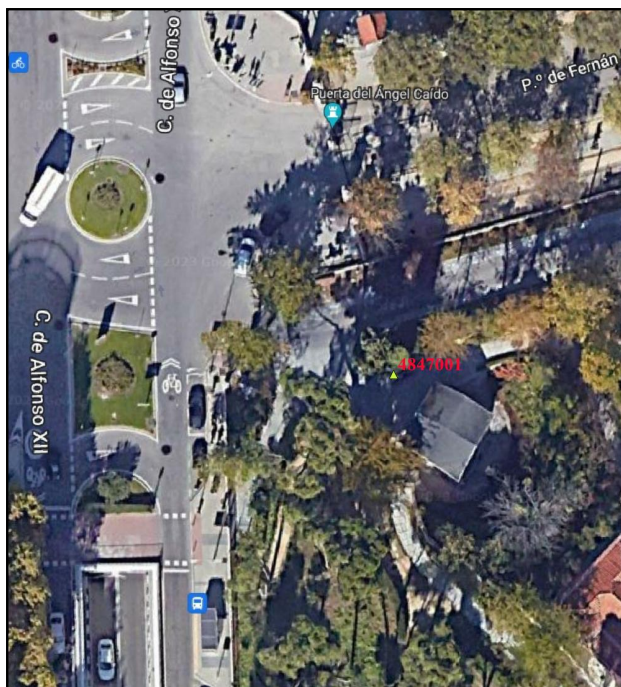
Longitud: -3° 41' 18"  
Latitud: 40° 24' 34"  
Altitud elipsoidal: 693 m.  
Precisión: Coordenadas orientativas

### Reseña:

Clavo de acero de cabeza semiesférica incrustado antes del primer peldaño de la escalera que da acceso a la zona ajardinada donde se encuentra la Glorieta de Saavedra.

### Observaciones:

Informe del estado de la Señal en: [InfoRN.pdf](#)



## Reseña de Señal de Nivelación

27-abr-2024

### Situación Geográfica:

Número: **4847002**  
Nombre: **SS EntradaROM**  
Línea o Ramal: **4847. Ramal 4847 a la estación ERGNSS de MAD1.**  
Municipio: Madrid  
Provincia: Madrid  
Hoja MTN50: 559  
Señal: Secundaria      En posición: Vertical  
Señalizada: 28 de septiembre de 2022  
Nivelada: 23 de junio de 2023

### Enlaces:

Anterior: 4847001 - SS Escaleras  
Posterior: 4847003 - NP26  
Agrupada con:

### Datos Geodésicos:

Altitud ortométrica: 654,8009 m.  
Geopotencial: 641,7013 u.g.p.  
Gravedad en superficie: 979966,74 mgals.      *Observada*  
Cálculo:

### Coordenadas Geográficas ETRS89:

Longitud: -3° 41' 15,2"  
Latitud: 40° 24' 30,8"  
Altitud elipsoidal: 706 m.  
Precisión: ± (0,1 m - 1 m.)

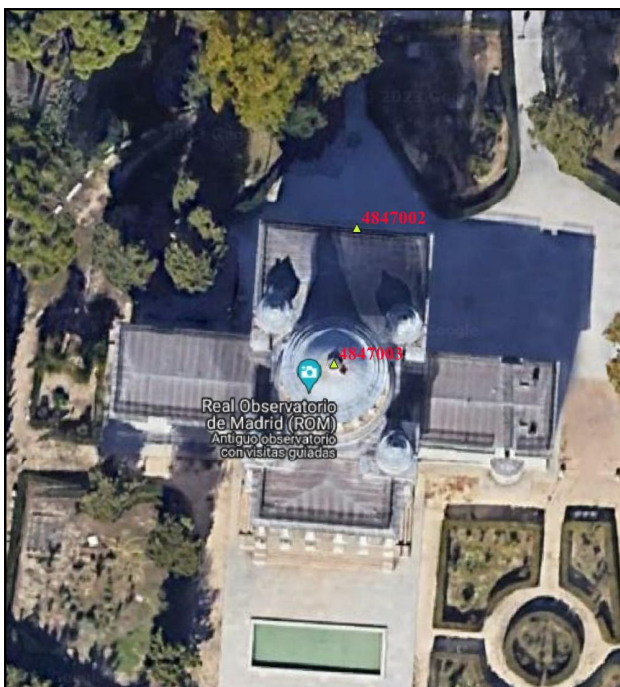
### Reseña:

Clavo de cabeza plana incrustado en huella de primer peldaño del acceso principal (norte) al edificio antiguo del Real Observatorio de Madrid (ROM).

### Observaciones:

Clavo plano incrustado ; es necesario el uso de complemento tipo semiesfera o similar para estacionamiento.

Informe del estado de la Señal en: [InfoRN.pdf](#)



## Reseña de Señal de Nivelación

27-abr-2024

### Situación Geográfica:

Número: **4847003**  
Nombre: **NP26**  
Línea o Ramal: **4847. Ramal 4847 a la estación ERGNSS de MAD1.**  
Municipio: Madrid  
Provincia: Madrid  
Hoja MTN50: 559  
Señal: Principal En posición: Vertical  
Señalizada: 28 de septiembre de 2022  
Nivelada: 23 de junio de 2023

### Datos Geodésicos:

Altitud ortométrica: 655,3720 m.  
Geopotencial: 642,2609 u.g.p.  
Gravedad en superficie: 979966,584 mgals. Observada  
Cálculo:

### Coordenadas Geográficas ETRS89:

Longitud: - 3° 41' 15,3046"  
Latitud: 40° 24' 30,1234"  
Altitud elipsoidal:  
Precisión: ± 0,05 m.

### Reseña:

Placa metálica plana incrustada en el suelo y bajo la vertical del Péndulo de Foucault en el interior del edificio antiguo del real Observatorio de Madrid.

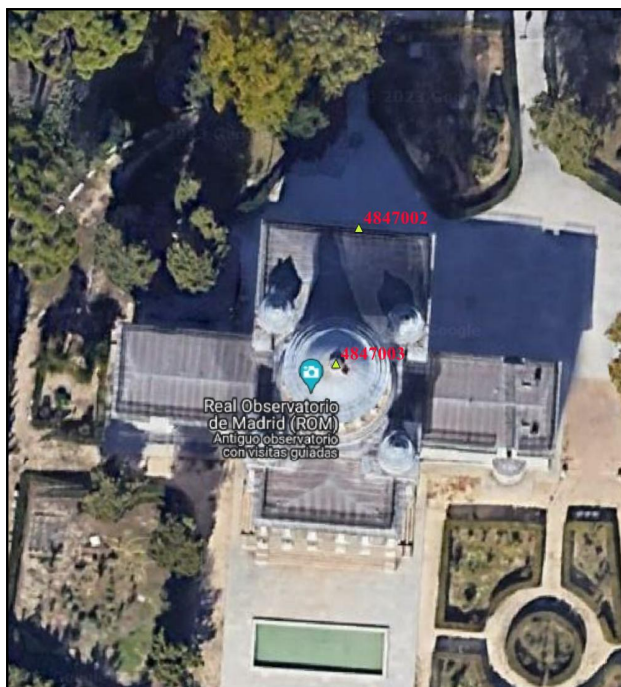
### Observaciones:

Placa plana incrustada ; es necesario el uso de complemento tipo semiesfera o similar para estacionamiento.

Informe del estado de la Señal en: [InfoRN.pdf](#)

### Enlaces:

Anterior: 4847002 - SS EntradaROM  
Posterior: 4847004 - SS Ventilación  
Agrupada con:



## Reseña de Señal de Nivelación

27-abr-2024

### Situación Geográfica:

Número: **4847004**  
Nombre: **SS Ventilación**  
Línea o Ramal: **4847. Ramal 4847 a la estación ERGNSS de MAD1.**  
Municipio: Madrid  
Provincia: Madrid  
Hoja MTN50: 559  
Señal: Secundaria En posición: Vertical  
Señalizada: 28 de septiembre de 2022  
Nivelada: 23 de junio de 2023

### Enlaces:

Anterior: 4847003 - NP26  
Posterior: 4847005 - SS MureteEscuela  
Agrupada con:

### Datos Geodésicos:

Altitud ortométrica: 657,0740 m.  
Geopotencial: 643,9289 u.g.p.  
Gravedad en superficie: 979966,528 mgals. *Observada*  
Cálculo:

### Coordenadas Geográficas ETRS89:

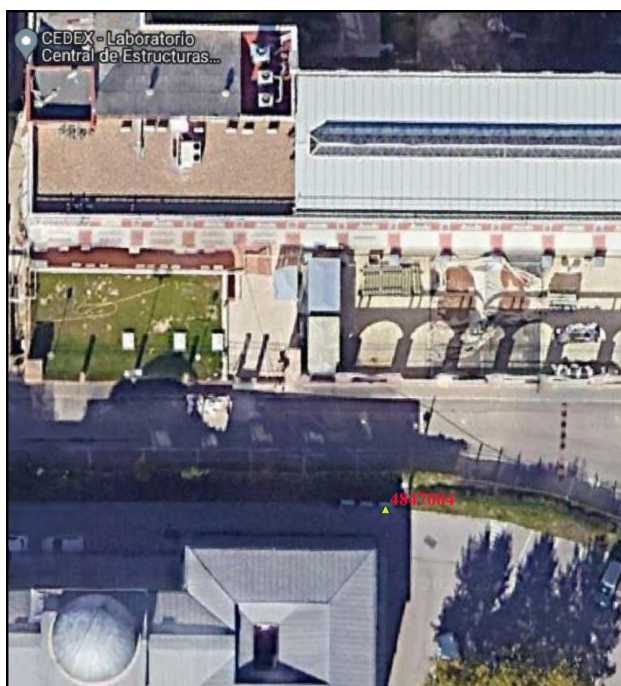
Longitud: - 3° 41' 11,1726"  
Latitud: 40° 24' 31,6671"  
Altitud elipsoidal: 708,156 m.  
Precisión: ± 0,05 m.

### Reseña:

Clavo de acero de cabeza semiesférica incrustado en bordillo y junto a ventiladores y poste de madera de luz en la zona de aparcamientos este del real Observatorio de Madrid.

### Observaciones:

Informe del estado de la Señal en: [InfoRN.pdf](#)



## Reseña de Señal de Nivelación

27-abr-2024

### Situación Geográfica:

Número: **4847005**  
Nombre: **SS MureteEscuela**  
Línea o Ramal: **4847. Ramal 4847 a la estación ERGNSS de MAD1.**  
Municipio: Madrid  
Provincia: Madrid  
Hoja MTN50: 559  
Señal: Secundaria      En posición: Vertical  
Señalizada: 28 de septiembre de 2022  
Nivelada: 23 de junio de 2023

### Datos Geodésicos:

Altitud ortométrica: 653,1679 m.  
Geopotencial: 640,1013 u.g.p.  
Gravedad en superficie: 979967,338 mgals.      *Observada*  
Cálculo:

### Coordenadas Geográficas ETRS89:

Longitud: - 3° 41' 10,4403"  
Latitud: 40° 24' 27,0443"  
Altitud elipsoidal: 704,215 m.  
Precisión: ± 0,05 m.

### Reseña:

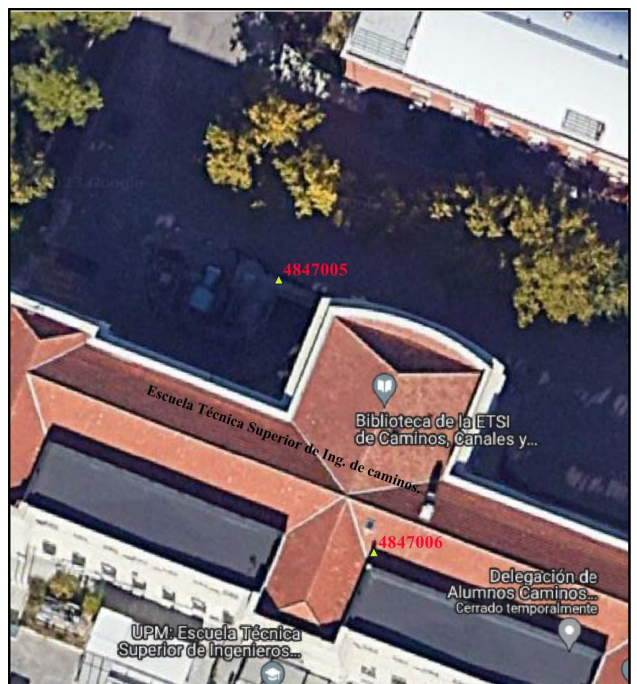
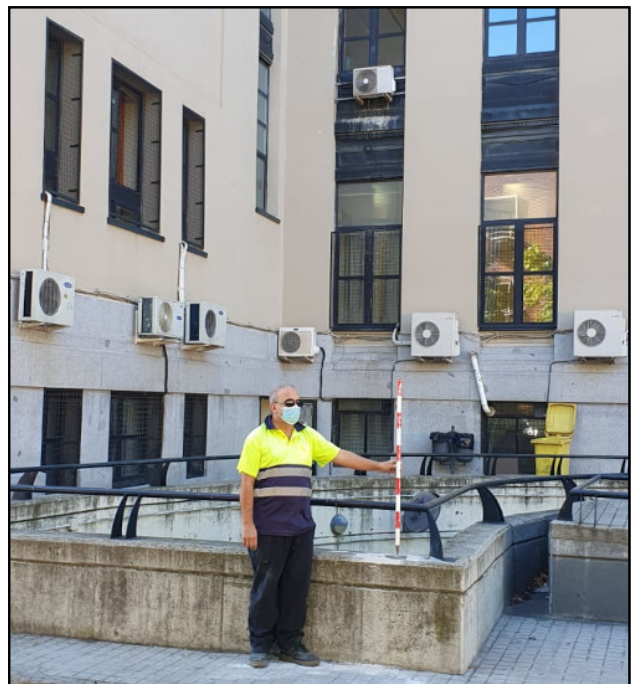
Clavo de acero de cabeza semiesférica incrustado en coronación del murete del parking subterráneo de la Escuela Técnica Superior de Ingeniería Civil cerca del acceso principal por la fachada norte.

### Observaciones:

Informe del estado de la Señal en: [InfoRN.pdf](#)

### Enlaces:

Anterior: 4847004 - SS Ventilación  
Posterior: 4847006 - SSCornisa  
Agrupada con:



## Reseña de Señal de Nivelación

27-abr-2024

### Situación Geográfica:

**Número:** 4847006  
**Nombre:** SSCornisa  
**Línea o Ramal:** 4847. Ramal 4847 a la estación ERGNSS de MAD1.  
**Municipio:** Madrid  
**Provincia:** Madrid  
**Hoja MTN50:** 559  
**Señal:** Secundaria **En posición:** Vertical  
**Señalizada:**  
**Nivelada:** 16 de febrero de 2022

### Enlaces:

**Anterior:** 4847005 - SS MureteEscuela  
**Posterior:** 4847007 - Antena ERGNSS MAD1  
**Agrupada con:**

### Datos Geodésicos:

**Altitud ortométrica:** 672,9392 m.  
**Geopotencial:** 659,4734 u.g.p.  
**Gravedad en superficie:** 979961,077 mgals. *Calculada*  
**Cálculo:**

### Coordenadas Geográficas ETRS89:

**Longitud:** - 3° 41' 10"  
**Latitud:** 40° 24' 27"  
**Altitud elipsoidal:**  
**Precisión:** ± (1 m - 10 m.)

### Reseña:

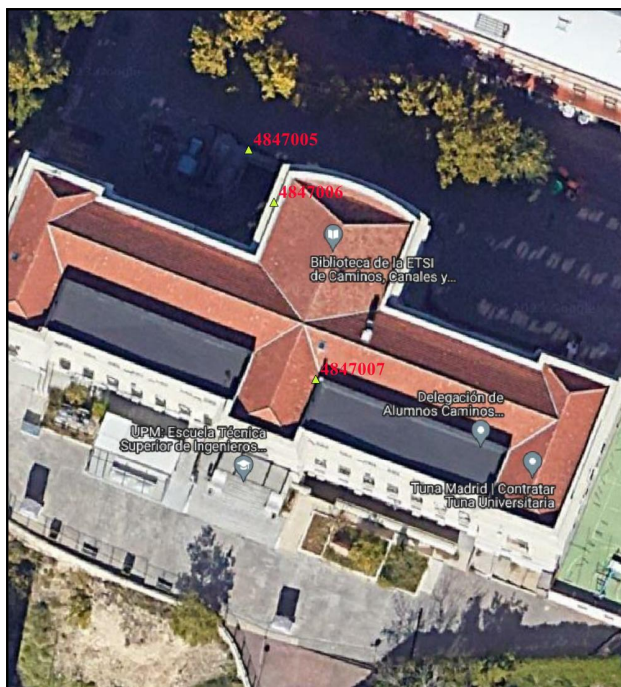
Señal secundaria metálica ubicada en la cornisa de la cubierta del edificio de la Escuela de Obras públicas de la Universidad Politécnica de Madrid.

**NO EXISTE FOTOGRAFÍA**

### Observaciones:

Altitud ortométrica obtenida con nivelación trigonométrica observada en series.

Informe del estado de la Señal en: [InfoRN.pdf](#)



## Reseña de Señal de Nivelación

27-abr-2024

### Situación Geográfica:

**Número:** 4847007  
**Nombre:** Antena ERGNSS MAD1  
**Línea o Ramal:** 4847. Ramal 4847 a la estación ERGNSS de MAD1.  
**Municipio:** Madrid  
**Provincia:** Madrid  
**Hoja MTN50:** 559  
**Señal:** Principal **En posición:** Vertical  
**Señalizada:** 11 de junio de 2019  
**Nivelada:** 16 de febrero de 2022

### Datos Geodésicos:

**Altitud ortométrica:** 673,3831 m.  
**Geopotencial:** 659,9085 u.g.p.  
**Gravedad en superficie:** 979961,077 mgals. *Calculada*  
**Cálculo:**

### Coordenadas Geográficas ETRS89:

**Longitud:** - 3° 41' 10,0714"  
**Latitud:** 40° 24' 26,0810"  
**Altitud elipsoidal:** 724,447 m.  
**Precisión:** ± 0,05 m.

### Reseña:

Edificio de la Escuela Técnica Superior de Ingeniería Civil. Calle Alfonso XII, 3 y 5 28014 Madrid Pilar de hormigón armado de 0.50 m de altura. La marca de coordenadas se encuentra en el interior de la pieza metálica donde se enrosca la antena.

### Observaciones:

Altitud ortométrica obtenida con nivelación trigonométrica observada en series.  
- Fin Ramal N° 4847 4847 a la estación ERGNSS de MAD1..

Informe del estado de la Señal en: [InfoRN.pdf](#)

### Enlaces:

**Anterior:** 4847006 - SSCornisa  
**Posterior:**  
**Agrupada con:**

