

Reseña de Señal de Nivelación

27-abr-2024

Situación Geográfica:

Número: **4847007**
Nombre: **Antena ERGNSS MAD1**
Línea o Ramal: **4847. Ramal 4847 a la estación ERGNSS de MAD1.**
Municipio: Madrid
Provincia: Madrid
Hoja MTN50: 559
Señal: Principal En posición: Vertical
Señalizada: 11 de junio de 2019
Nivelada: 16 de febrero de 2022

Enlaces:

Anterior: 4847006 - SSCornisa
Posterior:
Agrupada con:

Datos Geodésicos:

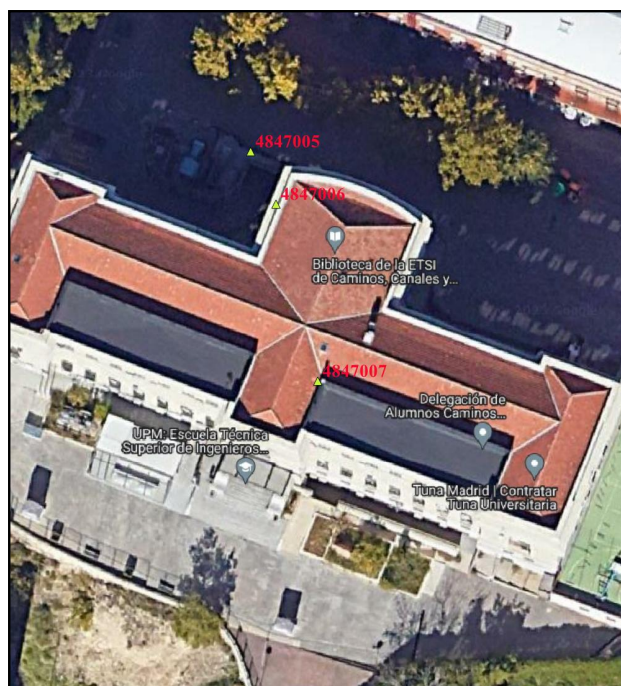
Altitud ortométrica: 673,3831 m.
Geopotencial: 659,9085 u.g.p.
Gravedad en superficie: 979961,077 mgals. *Calculada*
Cálculo:

Coordenadas Geográficas ETRS89:

Longitud: - 3° 41' 10,0714"
Latitud: 40° 24' 26,0810"
Altitud elipsoidal: 724,447 m.
Precisión: ± 0,05 m.

Reseña:

Edificio de la Escuela Técnica Superior de Ingeniería Civil. Calle Alfonso XII, 3 y 5 28014 Madrid Pilar de hormigón armado de 0.50 m de altura. La marca de coordenadas se encuentra en el interior de la pieza metálica donde se enrosca la antena.



Observaciones:

Altitud ortométrica obtenida con nivelación trigonométrica observada en series.
- Fin Ramal N° 4847 4847 a la estación ERGNSS de MAD1..