

Reseña de Señal de Nivelación

13-jun-2026

Situación Geográfica:

Número: 4409001
Nombre: S.IGLESIA
Línea o Ramal: 4409. Ramal a la Est. Permanente ERGNSS LEON (León)
Municipio: Valverde de la Virgen
Provincia: León
Hoja MTN50: 161
Señal: Secundaria **En posición:** Vertical
Señalizada: 18 de junio de 2009
Nivelada: 01 de enero de 2005

Enlaces:

Anterior: 409005 - SSK 310,4@
Posterior: 4409002 - S.METEOROLOGÍA
Agrupada con:

Datos Geodésicos:

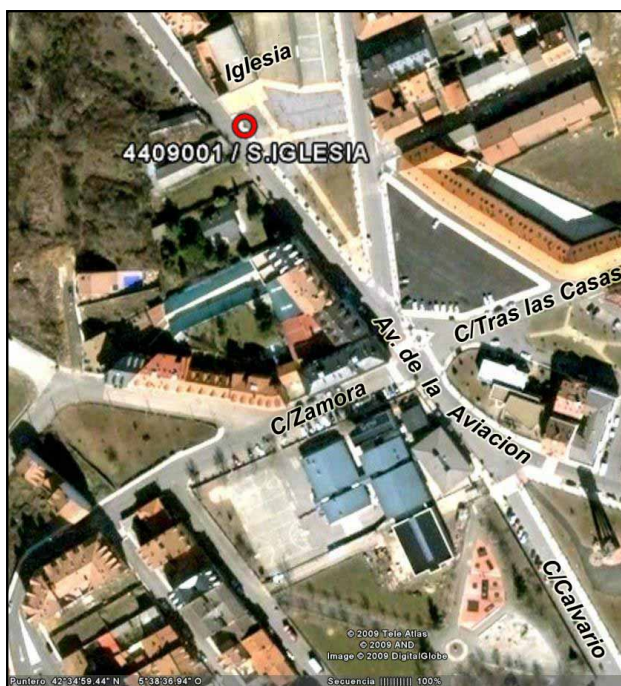
Altitud ortométrica: 908,6940 m.
Geopotencial: 890,688 u.g.p.
Gravedad en superficie: 980146,171 mgals. *Calculada*
Cálculo:

Coordenadas Geográficas ETRS89:

Longitud: - 5° 38' 40"
Latitud: 42° 35' 03"
Altitud elipsoidal:
Precisión: ± (1 m - 10 m.)

Reseña:

En la población de La Virgen del Camino, desde la señal origen del ramal (409005 / SSK.310,4) se toma en dirección a la Academia Básica del Aire por la Av/ de la Aviación, hasta la plaza empedrada que hay delante de la Iglesia. La señal es un clavo metálico semiesférico de latón incrustado en el inicio del murete existente, según foto y croquis. Dista unos 585 m. del origen del ramal.



Observaciones: