

Reseña de Señal de Nivelación

13-abr-2024

Situación Geográfica:

Número: 2321010
Nombre: SS Terraza SO
Línea o Ramal: 2321. Ramal a la Est. Permanente ERGNSS ALBA (Albacete)
Municipio: Albacete
Provincia: Albacete
Hoja MTN50: 790
Señal: Secundaria **En posición:** Vertical
Señalizada:
Nivelada: 21 de marzo de 2022

Enlaces:

Anterior: 2321008 - NGAB 755 (f@2321)
Posterior: 2321012 - Marca ERGNSS ALBA
Agrupada con:

Datos Geodésicos:

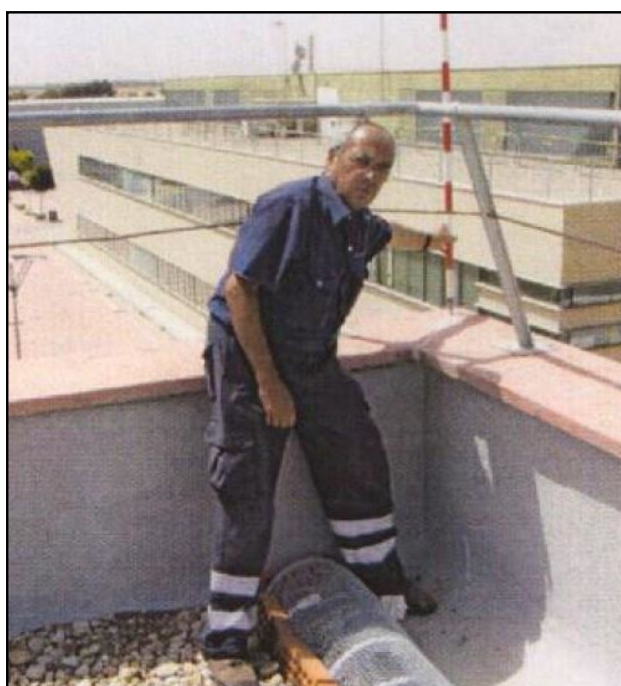
Altitud ortométrica: 700,2024 m.
Geopotencial: 686,1294 u.g.p.
Gravedad en superficie: 979882,301 mgals. *Calculada*
Cálculo: 14 de septiembre de 2022

Coordenadas Geográficas ETRS89:

Longitud: - 1° 51' 23"
Latitud: 38° 58' 40"
Altitud elipsoidal:
Precisión: Coordenadas orientativas

Reseña:

Clavo en la esquina SO del murete de la terraza de la Escuela de Agrónomos de Albacete.



Observaciones:

Altitud ortométrica obtenida por nivelación trigonométrica observada en series.

Informe del estado de la Señal en: [InfoRN.pdf](#)

