

Reseña de Señal de Nivelación

10-may-2025

Situación Geográfica:

Número: 1923010
Nombre: NGAB.133 (f@1923) (f@1923)
Línea o Ramal: 1923. Ramal al pilar de observación del IGN de La Cumbrecita
Municipio: El Paso
Provincia: Santa Cruz de Tenerife
Hoja MTN50: 1085
Señal: Secundaria **En posición:** Vertical
Señalizada: 06 de marzo de 2007
Nivelada:

Enlaces:

Anterior: 1923009 - SST.6'8
Posterior:
Agrupada con:

Datos Geodésicos:

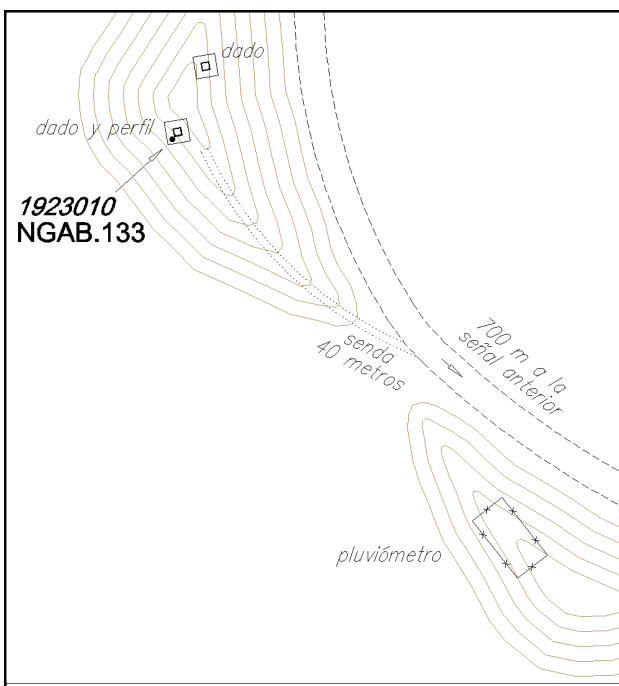
Altitud ortométrica: 1297,6731 m.
Geopotencial: 1270,7789 u.g.p.
Gravedad en superficie: 979220,06 mgals. *Observada*
Cálculo:

Coordenadas Geográficas REGCAN95:

Longitud: - 17° 51' 46,4331"
Latitud: 28° 41' 52,8417"
Altitud elipsoidal: 1341,972 m.
Precisión: ± 0,05 m.

Reseña:

Desde el punto anterior (pavimento enlosado para parking), arranca un camino de acceso restringido con cadena (es necesario solicitar la llave a los guardas del Parque). Recorridos por dicho camino unos 700 metros, se llega a un collado. En el mogote de la espalda queda un pluviómetro dentro de un cercado metálico. En el mogote de frente, en lo alto, hay dos pequeños dados de hormigón para observaciones geofísicas propias del Instituto Geográfico Nacional. La señal está sobre la solera de cemento del primer dado, que tiene un ángulo de aluminio, según croquis.



Observaciones:

- Fin del Ramal Nº 1923.
 -Altitudes afectadas por erupción del Cumbre Vieja (09-2021) y pendientes de revision.