

Reseña de Señal de Nivelación

13-feb-2021

Situación Geográfica:

Número: 1845027
Nombre: S91
Línea o Ramal: 1845. De 845049 Compuerta junto a Canal Nou Camarles a señal 1845030 - CSHE 20 (1927)
Municipio: Tortosa
Provincia: Tarragona
Hoja MTN50: 522
Señal: Spit **En posición:** Vertical
Señalizada:
Nivelada:

Enlaces:

Anterior: 1845026 - S90
Posterior: 1845028 - S92 IGN
Agrupada con:

Datos Geodésicos:

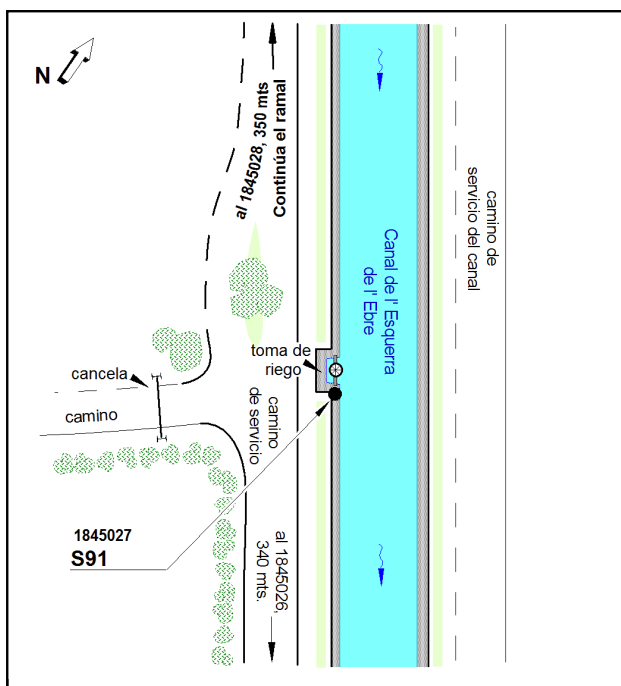
Altitud ortométrica:
Geopotencial: **PENDIENTE DE NIVELACIÓN**
Gravedad en superficie:
Cálculo:

Coordenadas Geográficas ETRS89:

Longitud: 0° 32' 25,9451"
Latitud: 40° 46' 05,7174"
Altitud elipsoidal: 55,533 m.
Precisión: ± 0,05 m.

Reseña:

Clavo de acero tipo "spit" de la señalización de la C.H.E. de 2012, incrustado en el Canal de regantes de la margen izquierda del Ebro, en el borde derecho del canal, en la esquina sur de una toma de riego, según croquis.



Observaciones:

Distancia aprox. 340 m. de la señal anterior (1845026).