

Reseña de Señal de Nivelación

14-sep-2024

Situación Geográfica:

Número: 1845024
Nombre: S88
Línea o Ramal: 1845. De 845049 Compuerta junto a Canal Nou Camarles a señal 1845030 - CSHE 20 (1927)
Municipio: Tortosa
Provincia: Tarragona
Hoja MTN50: 522
Señal: Auxiliar **En posición:** Vertical
Señalizada:
Nivelada: 24 de mayo de 2021

Enlaces:

Anterior: 1845023 - S87
Posterior: 1845025 - S89
Agrupada con:

Datos Geodésicos:

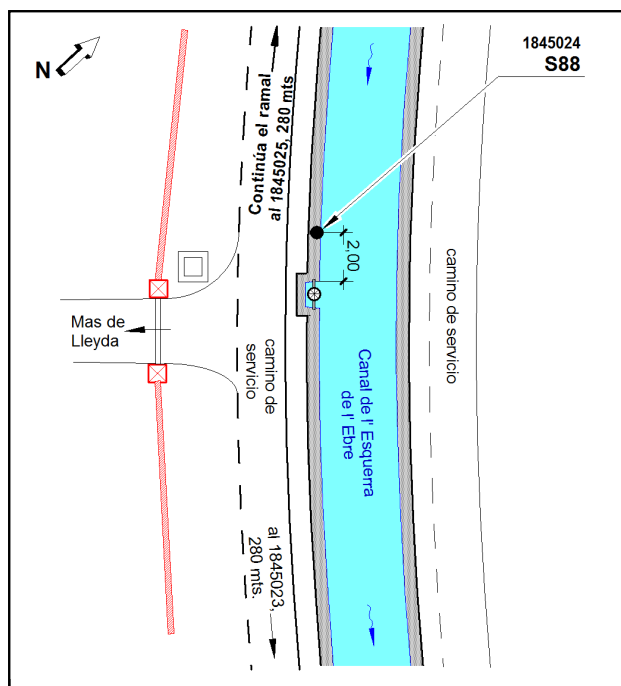
Altitud ortométrica: 5,8161 m.
Geopotencial: 5,7011 u.g.p.
Gravedad en superficie: 980220,943 mgals. *Observada*
Cálculo: 12 de mayo de 2021

Coordenadas Geográficas ETRS89:

Longitud: 0° 32' 47,8488"
Latitud: 40° 45' 41,0576"
Altitud elipsoidal: 55,368 m.
Precisión: ± 0,05 m.

Reseña:

Clavo de acero tipo "spit" de la señalización de la C.H.E. de 2012, incrustado en el Canal de regantes de la margen izquierda del Ebro, en el borde derecho del canal; 2,00 metros al norte de una toma de riego, según croquis.



Observaciones:

Distancia aprox. 280 m. de la señal anterior (1845023).