

Reseña de Señal de Nivelación

7-sep-2024

Situación Geográfica:

Número: 1845022
Nombre: S86
Línea o Ramal: 1845. De 845049 Compuerta junto a Canal Nou
 Camarles a señal 1845030 - CSHE 20 (1927)
Municipio: Tortosa
Provincia: Tarragona
Hoja MTN50: 522
Señal: Auxiliar **En posición:** Vertical
Señalizada:
Nivelada: 21 de mayo de 2021

Enlaces:

Anterior: 1845021 - S85
Posterior: 1845023 - S87
Agrupada con:

Datos Geodésicos:

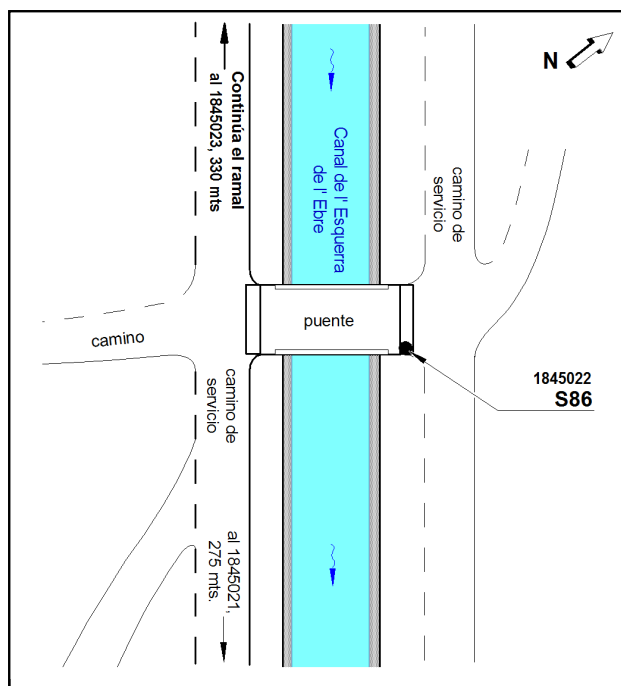
Altitud ortométrica: 6,4497 m.
Geopotencial: 6,3221 u.g.p.
Gravedad en superficie: 980219,96 mgals. *Observada*
Cálculo: 12 de mayo de 2021

Coordenadas Geográficas ETRS89:

Longitud: 0° 33' 09,3860"
Latitud: 40° 45' 30,3607"
Altitud elipsoidal: 55,954 m.
Precisión: ± 0,05 m.

Reseña:

Clavo de acero Geopunt, de la señalización de la C.H.E. de 2012, incrustado en el Canal de regantes de la margen izquierda del Ebro, en la orilla izquierda del canal, sobre la esquina NE de un puente, según croquis.



Observaciones:

Distancia aprox. 275 m. de la señal anterior (1845021).