

## Reseña de Señal de Nivelación

22-mar-2025

### Situación Geográfica:

Número: **1813043**  
Nombre: **SSCuneta**  
Línea o Ramal: **1813. Ramal a la Estación Permanente ERGNSS PNAV(Navacerrada)**  
Municipio: Navacerrada  
Provincia: Madrid  
Hoja MTN50: 508  
Señal: Secundaria En posición: Vertical  
Señalizada: 23 de octubre de 2024  
Nivelada:

### Enlaces:

Anterior: 1813042 - SSMurete  
Posterior: 1813044 - SSPiedra  
Agrupada con:

### Datos Geodésicos:

Altitud ortométrica:  
Geopotencial:  
Gravedad en superficie:  
Cálculo:

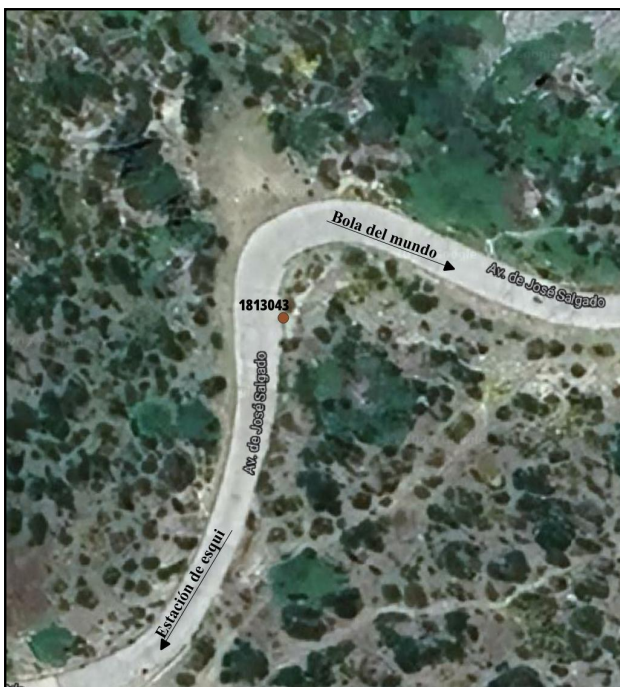
**PENDIENTE DE NIVELACIÓN**

### Coordenadas Geográficas ETRS89:

Longitud: - 3° 59' 34,5603"  
Latitud: 40° 46' 59,4661"  
Altitud elipsoidal:  
Precisión: ± 0,05 m.

### Reseña:

Clavo metálico de cabeza semiesférica incrustado arranque de cara exterior de cuneta de hormigón en la margen derecha de la avenida de José Salgado dirección hacia "La Bola del Mundo".



### Observaciones:

Dista 500 metros de la señal anterior.