

Reseña de Señal de Nivelación

10-may-2025

Situación Geográfica:

Número: 1811002
Nombre: SP Escalera
Línea o Ramal: 1811. Ramal a la Est. Permanente ERGNSS FRAG (Fraga)
Municipio: Fraga
Provincia: Huesca
Hoja MTN50: 387
Señal: Principal **En posición:** Vertical
Señalizada: 07 de junio de 2019
Nivelada:

Enlaces:

Anterior: 1811001 - SS Bordillo
Posterior: 1811003 - Marca ERGNSS FRAG
Agrupada con: 1811001 - SS Bordillo.

Datos Geodésicos:

Altitud ortométrica:
Geopotencial:
Gravedad en superficie:
Cálculo:

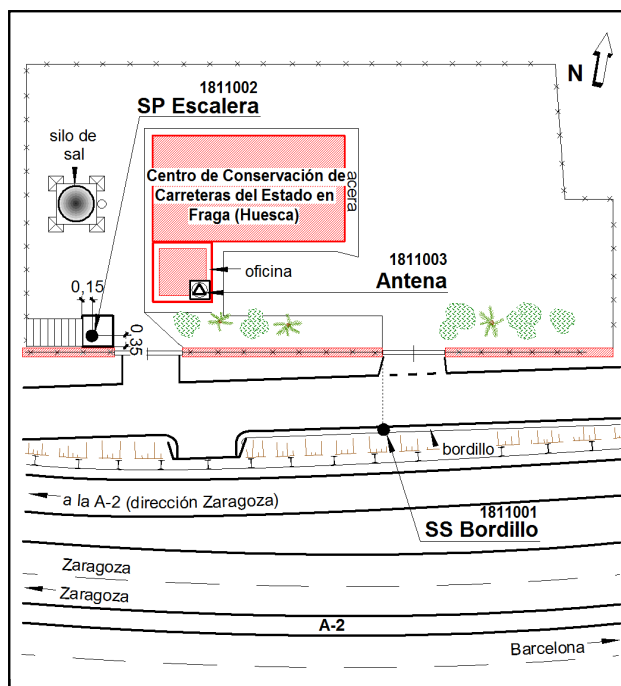
PENDIENTE DE NIVELACIÓN

Coordenadas Geográficas ETRS89:

Longitud:
Latitud:
Altitud elipsoidal:
Precisión: ± 0,05 m.

Reseña:

Clavo metálico cuya cabeza tiene grabada la inscripción NG AB incrustado sobre una solera de hormigón en el comienzo de una escalera en la esquina SO del recinto del Centro de Conservación de Carreteras del Estado en Fraga (Huesca), según las referencias indicadas en el croquis.



Observaciones:

Distancia aproximadamente 70 m. de la señal 1811001.