

Reseña de Señal de Nivelación

20-jul-2024

Situación Geográfica:

Número: 925006
Nombre: NGU527
Línea o Ramal: 925. Línea Mareógrafo Gomera 1 - S. Sebastián de la Gomera
Municipio: San Sebastián de la Gomera
Provincia: Santa Cruz de Tenerife
Hoja MTN50: 1097
Señal: Principal **En posición:** Vertical
Señalizada: 01 de abril de 1997
Nivelada: 01 de febrero de 2001

Enlaces:

Anterior: 925005 - NGU526
Posterior: 928 - NGU528* (S. Sebastián de la Gomera)
Agrupada con: 928 - NGU528* (S. Sebastián de la Gomera).

Datos Geodésicos:

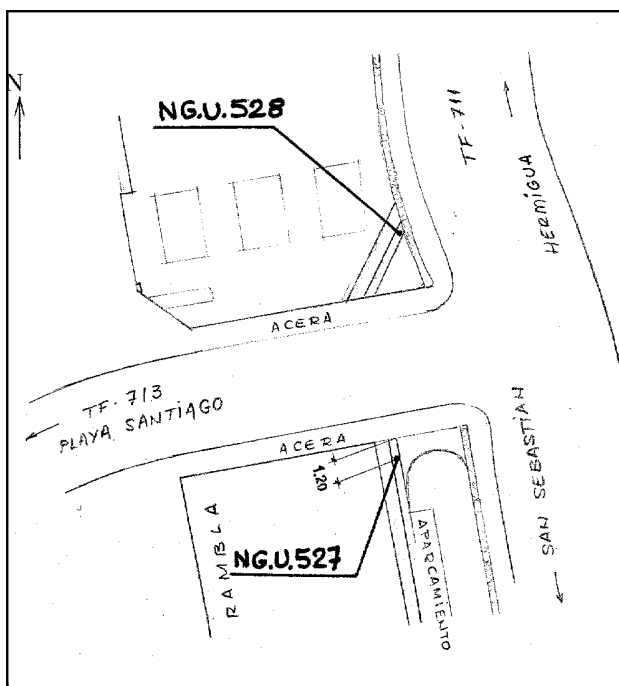
Altitud ortométrica: 7,2185 m.
Geopotencial: 7,0698 u.g.p.
Gravedad en superficie: 979397,9 mgals. *Observada*
Cálculo:

Coordenadas Geográficas REGCAN95:

Longitud: - 17° 06' 49"
Latitud: 28° 05' 28"
Altitud elipsoidal:
Precisión: ± (1 m - 10 m.)

Reseña:

Situada en la carretera TF-711, sobre la coronación de un muro de hormigón y junto al estribo S.E. de un puente, en el cruce de la TF-711 y TF-713, a 1,20 m. de la acera de dicho puente. Junto a la señal se levanta un murete de piedra de aproximadamente 0,60 m. de alto rematado por losas de piedra oscuras, según croquis.



Observaciones: