

Reseña de Señal de Nivelación

10-may-2025

Situación Geográfica:

Número: 901020
Nombre: NGU778
Línea o Ramal: 901. Anillo exterior de la Isla de Lanzarote - Tramo 1
Municipio: Yaiza
Provincia: Las Palmas
Hoja MTN50: 1081
Señal: Principal **En posición:** Vertical
Señalizada: 01 de abril de 1997
Nivelada: 01 de enero de 2003

Enlaces:

Anterior: 901019 - SS23
Posterior: 901021 - NGU779®
Agrupada con: 901021 - NGU779®.

Datos Geodésicos:

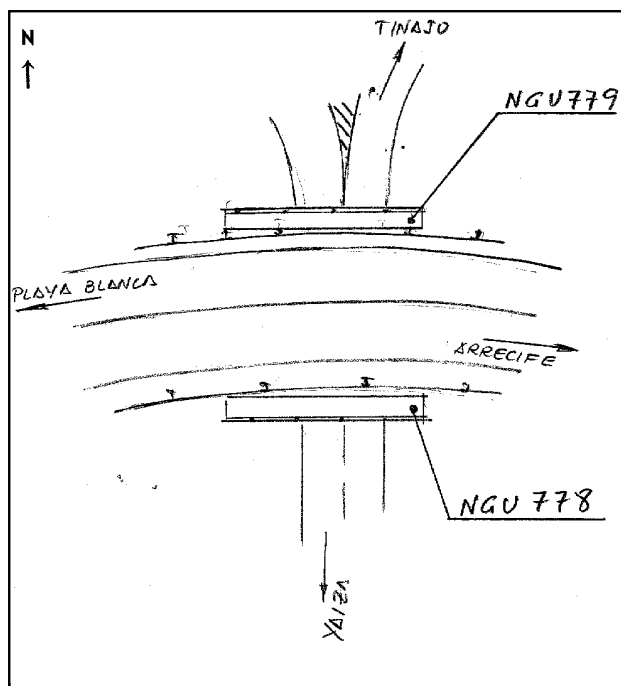
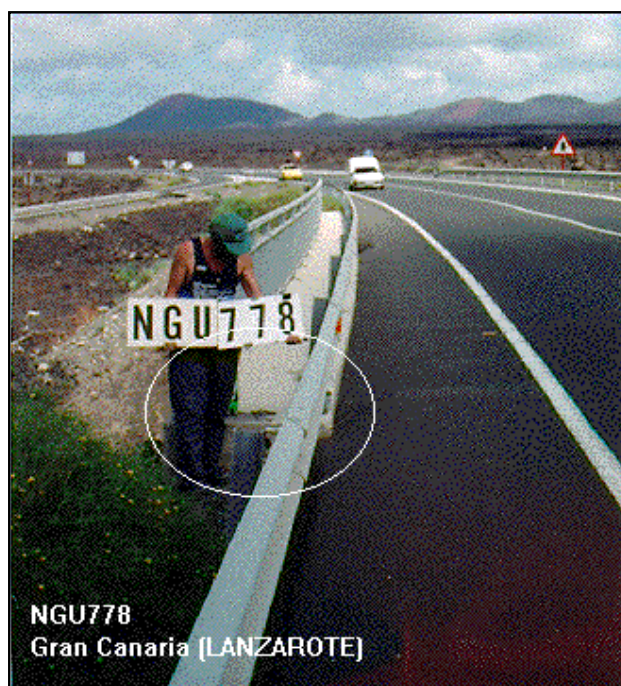
Altitud ortométrica: 195,1899 m.
Geopotencial: 191,1632 u.g.p.
Gravedad en superficie: 979361,97 mgals. *Observada*
Cálculo:

Coordenadas Geográficas REGCAN95:

Longitud: - 13° 45' 30,4322"
Latitud: 28° 57' 28,0781"
Altitud elipsoidal: 240,094 m.
Precisión: ± 0,05 m.

Reseña:

Clavo metálico incrustado en la margen S. de la carretera, en el extremo E. del pretil de un puente y en la confluencia con la carretera a Tinajo (las señales están en la circunvalación de Yaiza. Situado en el Km. 21,600 de la carretera LZ2 de Arrecife a Playa Blanca.



Observaciones: