

## Reseña de Señal de Nivelación

13-dic-2025

### Situación Geográfica:

Número: **851001**

Nombre: **SPK 800,7**

Línea o Ramal: **851. Gandesa - Las Ventas de Valdealgofra**

Municipio: Gandesa

Provincia: Tarragona

Hoja MTN50: 470

Señal: Principal En posición: Vertical

Señalizada: 13 de junio de 2022

Nivelada: 11 de septiembre de 2023

### Datos Geodésicos:

Altitud ortométrica: 358,0667 m.

Geopotencial: 350,9683 u.g.p.

Gravedad en superficie: 980160,803 mgals. *Observada*

Cálculo: 07 de noviembre de 2023

### Coordenadas Geográficas ETRS89:

Longitud: 0° 26' 05,0774"

Latitud: 41° 03' 13,7577"

Altitud elipsoidal: 407,740 m.

Precisión: ± 0,05 m.

### Reseña:

Clavo metálico cuya cabeza tiene grabada la inscripción NG AC, incrustado aproximadamente en el pk. 800,700 de la carretera N-420, en la margen izquierda sentido Alcañiz, a la salida de un puente, sobre la cara superior del muro, entre los el pretil y el 1er. murete quitamiedos, según croquis.

### Observaciones:

Distancia aprox. 40 m. de la señal anterior (000251).

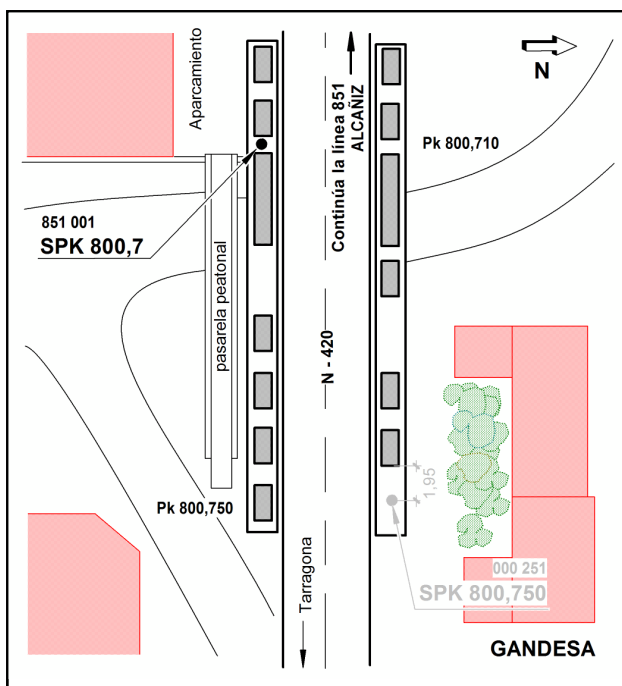
Informe del estado de la Señal en: [InfoRN.pdf](#)

### Enlaces:

Anterior: 251 - SPK 800,750

Posterior: 851002 - SSK 799,9

Agrupada con:



## Reseña de Señal de Nivelación

13-dic-2025

### Situación Geográfica:

Número: **851002**  
Nombre: **SSK 799,9**  
Línea o Ramal: **851. Gandesa - Las Ventas de Valdealgofra**

Municipio: Gandesa  
Provincia: Tarragona  
Hoja MTN50: 470  
Señal: Secundaria En posición: Vertical  
Señalizada: 13 de junio de 2022  
Nivelada: 01 de septiembre de 2023

### Datos Geodésicos:

Altitud ortométrica: 356,7925 m.  
Geopotencial: 349,7194 u.g.p.  
Gravedad en superficie: 980160,725 mgals. *Observada*  
Cálculo: 07 de noviembre de 2023

### Coordenadas Geográficas ETRS89:

Longitud: 0° 25' 31,3332"  
Latitud: 41° 03' 15,1680"  
Altitud elipsoidal: 406,471 m.  
Precisión: ± 0,05 m.

### Reseña:

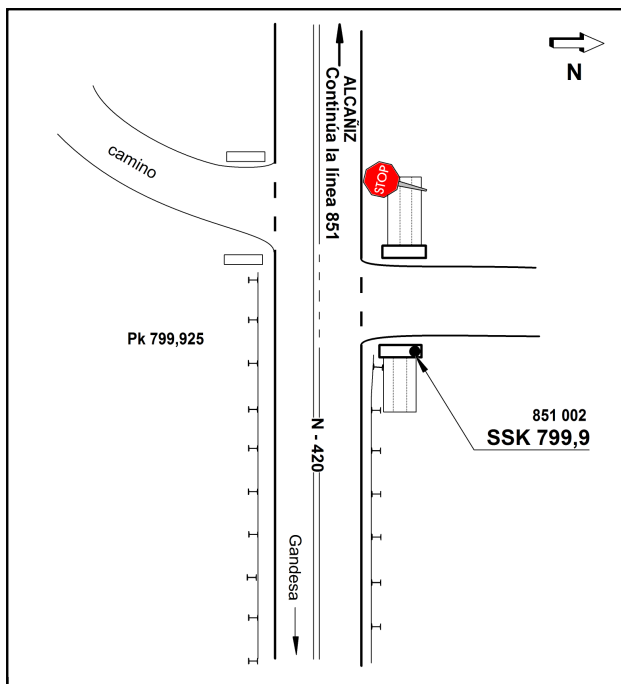
Clavo metálico de cabeza semiesférica incrustado aproximadamente en el pk. 799,925 de la carretera N-420, en la margen derecha sentido Alcañiz, sobre el extremo Este de un paso de cuneta de un camino asfaltado, sobre el extremo Norte de la cara superior de la alcantarilla, según croquis.

### Observaciones:

Informe del estado de la Señal en: [InfoRN.pdf](#)

### Enlaces:

Anterior: 851001 - SPK 800,7  
Posterior: 851003 - SSK 798,860  
Agrupada con:





## Reseña de Señal de Nivelación

13-dic-2025

### Situación Geográfica:

Número: **851003**  
Nombre: **SSK 798,860**  
Línea o Ramal: **851. Gandesa - Las Ventas de Valdealgofra**

Municipio: Gandesa  
Provincia: Tarragona  
Hoja MTN50: 470  
Señal: Secundaria En posición: Vertical  
Señalizada: 13 de junio de 2022  
Nivelada: 01 de septiembre de 2023

### Datos Geodésicos:

Altitud ortométrica: 375,4361 m.  
Geopotencial: 367,992 u.g.p.  
Gravedad en superficie: 980156,264 mgals. Observada  
Cálculo: 07 de noviembre de 2023

### Coordenadas Geográficas ETRS89:

Longitud: 0° 24' 46,0862"  
Latitud: 41° 03' 15,7165"  
Altitud elipsoidal: 425,104 m.  
Precisión: ± 0,05 m.

### Reseña:

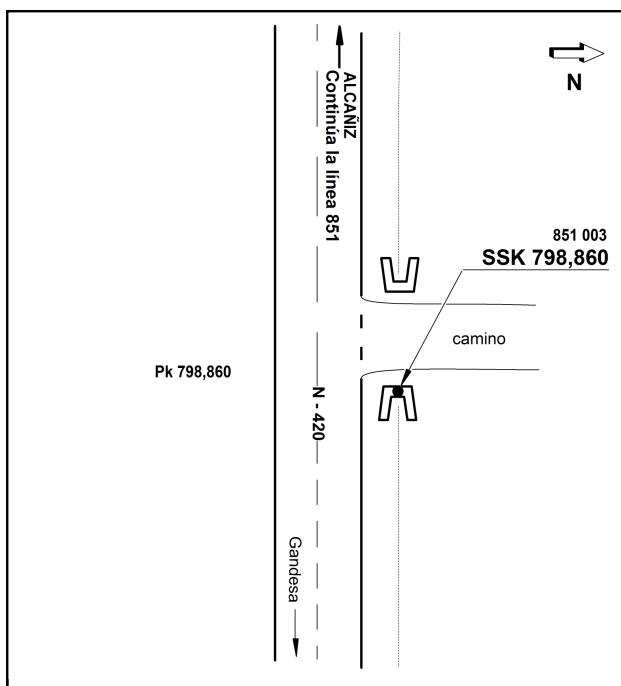
Clavo metálico de cabeza semiesférica incrustado aproximadamente en el pk. 798,860 de la carretera N-420, en la margen derecha sentido Alcañiz, sobre el extremo Este de un paso de cuneta de un camino, sobre el centro de la cara superior del muro de la alcantarilla, según croquis.

### Observaciones:

Informe del estado de la Señal en: [InfoRN.pdf](#)

### Enlaces:

Anterior: 851002 - SSK 799,9  
Posterior: 851004 - SSK 798,1  
Agrupada con:



## Reseña de Señal de Nivelación

13-dic-2025

### Situación Geográfica:

Número: **851004**  
Nombre: **SSK 798,1**  
Línea o Ramal: **851. Gandesa - Las Ventas de Valdealgofra**

Municipio: Gandesa  
Provincia: Tarragona  
Hoja MTN50: 470  
Señal: Secundaria En posición: Vertical  
Señalizada: 13 de junio de 2022  
Nivelada: 01 de septiembre de 2023

### Datos Geodésicos:

Altitud ortométrica: 399,9799 m.  
Geopotencial: 392,0475 u.g.p.  
Gravedad en superficie: 980150,937 mgals. *Observada*  
Cálculo: 07 de noviembre de 2023

### Coordenadas Geográficas ETRS89:

Longitud: 0° 24' 14,0068"  
Latitud: 41° 03' 16,3844"  
Altitud elipsoidal: 449,676 m.  
Precisión: ± 0,05 m.

### Reseña:

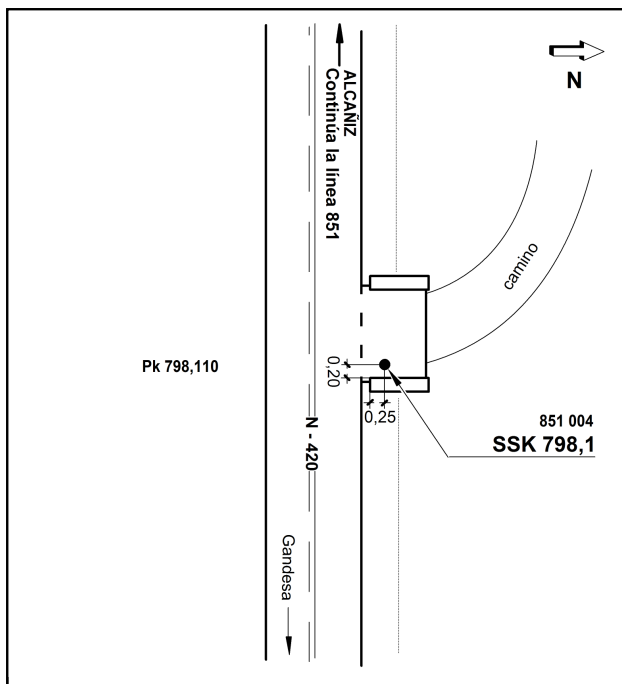
Clavo metálico de cabeza semiesférica incrustado aproximadamente en el pk. 798,110 de la carretera N-420, en la margen derecha sentido Alcañiz, junto al extremo Este de un paso de cuneta de un camino, según las referencias indicadas en el croquis.

### Observaciones:

Informe del estado de la Señal en: [InfoRN.pdf](#)

### Enlaces:

Anterior: 851003 - SSK 798,860  
Posterior: 851005 - SSK 797,7  
Agrupada con:



## Reseña de Señal de Nivelación

13-dic-2025

### Situación Geográfica:

Número: **851005**  
Nombre: **SSK 797,7**  
Línea o Ramal: **851. Gandesa - Las Ventas de Valdealgofra**

Municipio: Gandesa  
Provincia: Tarragona  
Hoja MTN50: 470  
Señal: Secundaria En posición: Vertical  
Señalizada: 13 de junio de 2022  
Nivelada: 01 de septiembre de 2023

### Datos Geodésicos:

Altitud ortométrica: 411,3267 m.  
Geopotencial: 403,1683 u.g.p.  
Gravedad en superficie: 980148,31 mgals. *Observada*  
Cálculo: 07 de noviembre de 2023

### Coordenadas Geográficas ETRS89:

Longitud: 0° 23' 57,3706"  
Latitud: 41° 03' 18,3776"  
Altitud elipsoidal: 460,993 m.  
Precisión: ± 0,05 m.

### Reseña:

Clavo metálico de cabeza semiesférica incrustado aproximadamente en el pk. 797,710 de la carretera N-420a, en la margen izquierda sentido Alcañiz, sobre la base de un hito kilométrico (km. 441) de la antigua N-420, con las referencias que se indican en el croquis.

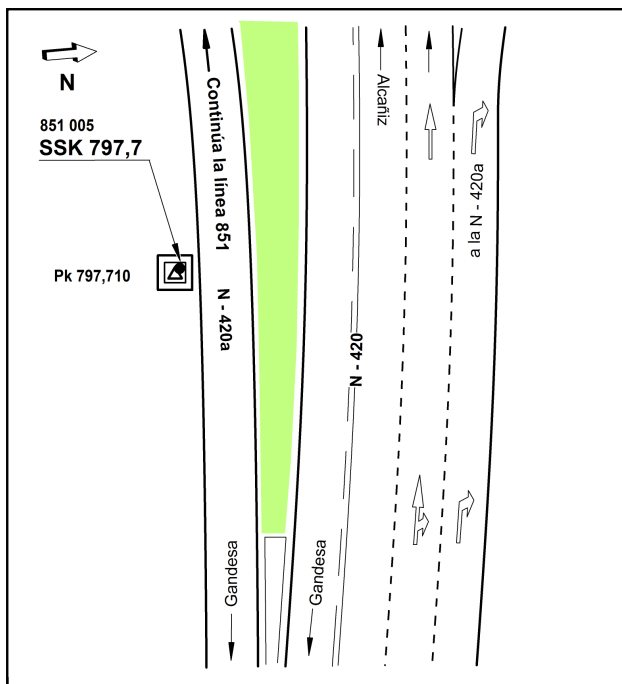
### Observaciones:

Dista 400 m. aproximadamente de la señal anterior (851004).

Informe del estado de la Señal en: [InfoRN.pdf](#)

### Enlaces:

Anterior: 851004 - SSK 798,1  
Posterior: 851006 - SSK 797,0  
Agrupada con:





## Reseña de Señal de Nivelación

13-dic-2025

### Situación Geográfica:

Número: **851006**  
Nombre: **SSK 797,0**  
Línea o Ramal: **851. Gandesa - Las Ventas de Valdealgofra**

Municipio: Gandesa  
Provincia: Tarragona  
Hoja MTN50: 470  
Señal: Secundaria En posición: Vertical  
Señalizada: 13 de junio de 2022  
Nivelada: 28 de agosto de 2023

### Datos Geodésicos:

Altitud ortométrica: 443,3839 m.  
Geopotencial: 434,5868 u.g.p.  
Gravedad en superficie: 980140,491 mgals. *Observada*  
Cálculo: 07 de noviembre de 2023

### Coordenadas Geográficas ETRS89:

Longitud: 0° 23' 34,2885"  
Latitud: 41° 03' 07,5724"  
Altitud elipsoidal: 493,208 m.  
Precisión: ± 0,05 m.

### Reseña:

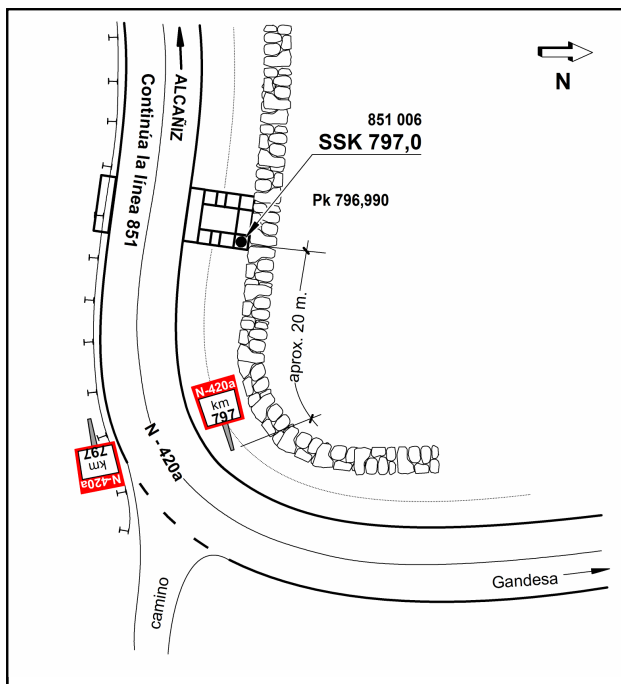
Clavo metálico de cabeza semiesférica incrustado aproximadamente en el pk. 796,990 de la carretera N-420a, en la margen derecha sentido Alcañiz, sobre la esquina NE de una arqueta-alcantarilla junto a una valla de piedra, según croquis.

### Observaciones:

Informe del estado de la Señal en: [InfoRN.pdf](#)

### Enlaces:

Anterior: 851005 - SSK 797,7  
Posterior: 851007 - SSK 795,850  
Agrupada con:





## Reseña de Señal de Nivelación

13-dic-2025

### Situación Geográfica:

Número: **851007**  
Nombre: **SSK 795,850**  
Línea o Ramal: **851. Gandesa - Las Ventas de Valdealgorfa**

Municipio: Gandesa  
Provincia: Tarragona  
Hoja MTN50: 470  
Señal: Secundaria En posición: Vertical  
Señalizada: 13 de junio de 2022  
Nivelada: 28 de agosto de 2023

### Datos Geodésicos:

Altitud ortométrica: 473,1531 m.  
Geopotencial: 463,7626 u.g.p.  
Gravedad en superficie: 980133,213 mgals. Observada  
Cálculo: 07 de noviembre de 2023

### Coordenadas Geográficas ETRS89:

Longitud: 0° 22' 55,0819"  
Latitud: 41° 02' 53,9565"  
Altitud elipsoidal: 522,903 m.  
Precisión: ± 0,05 m.

### Reseña:

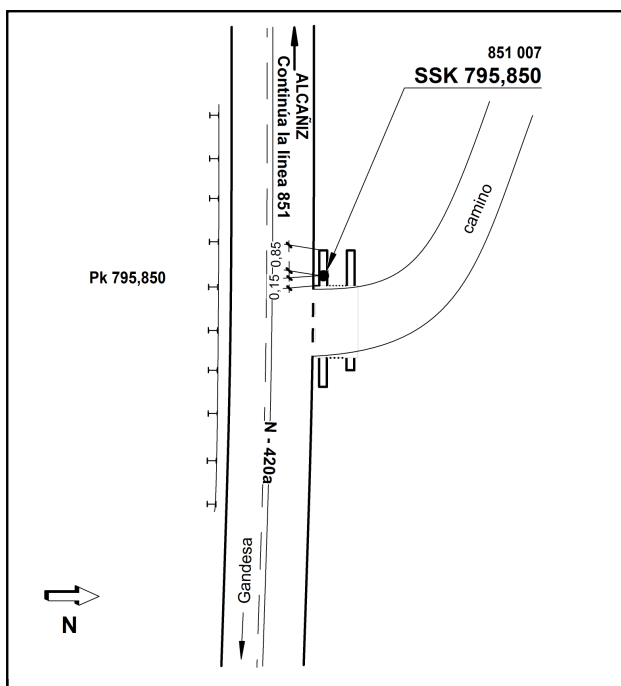
Clavo metálico de cabeza semiesférica incrustado aproximadamente en el pk. 795,850 de la carretera N-420a, en la margen derecha sentido Alcañiz, sobre el extremo Oeste del paso de cuneta de un camino, sobre la aleta sur de una alcantarilla de piedra, según las referencias indicadas en el croquis.

### Observaciones:

Informe del estado de la Señal en: [InfoRN.pdf](#)

### Enlaces:

Anterior: 851006 - SSK 797,0  
Posterior: 851008 - SSK 795,3  
Agrupada con:



## Reseña de Señal de Nivelación

13-dic-2025

### Situación Geográfica:

Número: **851008**  
Nombre: **SSK 795,3**  
Línea o Ramal: **851. Gandesa - Las Ventas de Valdealgorfa**

Municipio: Gandesa  
Provincia: Tarragona  
Hoja MTN50: 470  
Señal: Secundaria En posición: Vertical  
Señalizada: 13 de junio de 2022  
Nivelada: 11 de septiembre de 2023

### Datos Geodésicos:

Altitud ortométrica: 468,4804 m.  
Geopotencial: 459,1831 u.g.p.  
Gravedad en superficie: 980134,402 mgals. *Observada*  
Cálculo: 07 de noviembre de 2023

### Coordenadas Geográficas ETRS89:

Longitud: 0° 22' 31,1041"  
Latitud: 41° 02' 54,6316"  
Altitud elipsoidal: 518,224 m.  
Precisión: ± 0,05 m.

### Reseña:

Clavo metálico de cabeza semiesférica incrustado aproximadamente en el pk. 795,260 de la carretera N-420, en la margen izquierda sentido Alcañiz, sobre el extremo Oeste de una isleta de hormigón de forma triangular en el cruce con la N-420 antigua, según las referencias indicadas en el croquis.

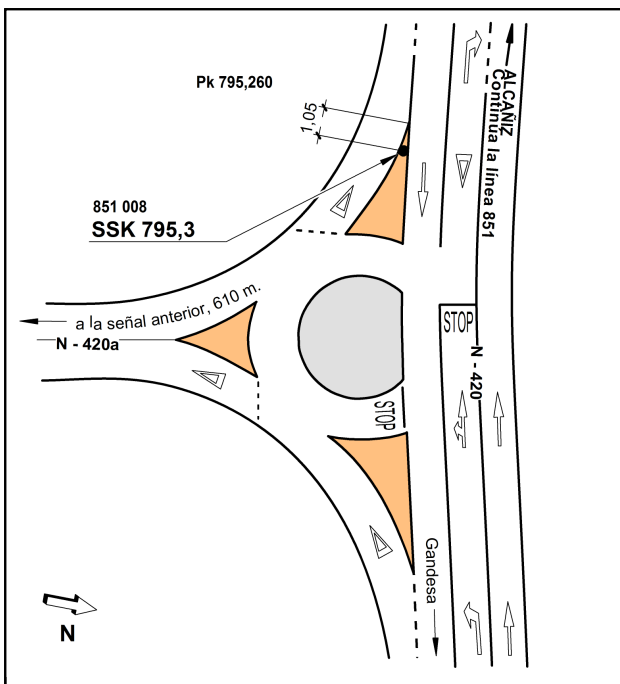
### Observaciones:

Dista 610 m. aproximadamente de la señal anterior (851007)

Informe del estado de la Señal en: [InfoRN.pdf](#)

### Enlaces:

Anterior: 851007 - SSK 795,850  
Posterior: 851009 - SPK 794,420  
Agrupada con:



## Reseña de Señal de Nivelación

13-dic-2025

### Situación Geográfica:

Número: **851009**  
Nombre: **SPK 794,420**  
Línea o Ramal: **851. Gandesa - Las Ventas de Valdealgofra**

Municipio: Gandesa  
Provincia: Tarragona  
Hoja MTN50: 470  
Señal: Principal En posición: Vertical  
Señalizada: 13 de junio de 2022  
Nivelada: 04 de agosto de 2023

### Datos Geodésicos:

Altitud ortométrica: 461,6107 m.  
Geopotencial: 452,4502 u.g.p.  
Gravedad en superficie: 980135,84 mgals. *Observada*  
Cálculo: 07 de noviembre de 2023

### Coordenadas Geográficas ETRS89:

Longitud: 0° 21' 57,4824"  
Latitud: 41° 03' 00,8800"  
Altitud elipsoidal: 511,351 m.  
Precisión: ± 0,05 m.

### Reseña:

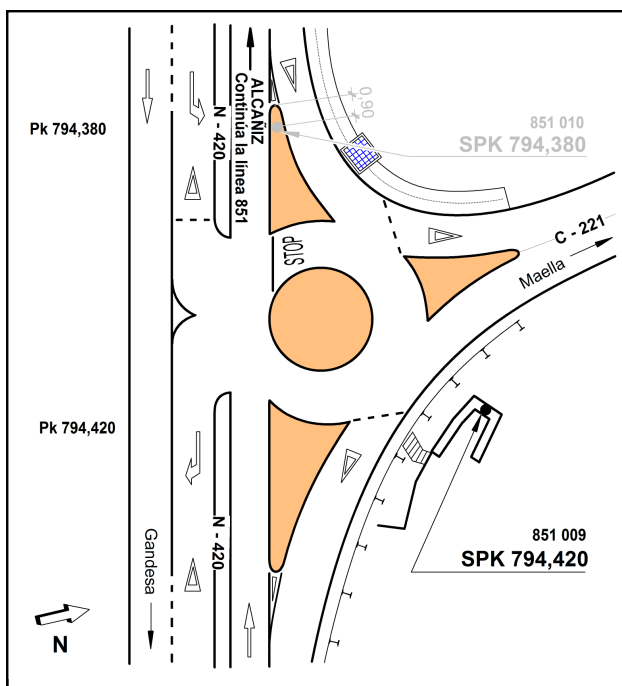
Clavo metálico cuya cabeza tiene grabada la inscripción NG AC, incrustado aproximadamente en el pk. 794,420 de la carretera N-420, en la margen derecha sentido Alcañiz, sobre el centro de la cara superior del muro de una alcantarilla con aletas en el desvío de la C-221 a Maella, según croquis.

### Observaciones:

Informe del estado de la Señal en: [InfoRN.pdf](#)

### Enlaces:

Anterior: 851008 - SSK 795,3  
Posterior: 851010 - SPK 794,380  
Agrupada con: 851010 - SPK 794,380.



## Reseña de Señal de Nivelación

13-dic-2025

### Situación Geográfica:

Número: **851010**  
Nombre: **SPK 794,380**  
Línea o Ramal: **851. Gandesa - Las Ventas de Valdealgofra**

Municipio: Gandesa  
Provincia: Tarragona  
Hoja MTN50: 470  
Señal: Principal En posición: Vertical  
Señalizada: 13 de junio de 2022  
Nivelada: 04 de agosto de 2023

### Datos Geodésicos:

Altitud ortométrica: 463,4259 m.  
Geopotencial: 454,2293 u.g.p.  
Gravedad en superficie: 980135,419 mgals. *Observada*  
Cálculo: 07 de noviembre de 2023

### Coordenadas Geográficas ETRS89:

Longitud: 0° 21' 55,6303"  
Latitud: 41° 03' 00,6059"  
Altitud elipsoidal: 513,149 m.  
Precisión: ± 0,05 m.

### Reseña:

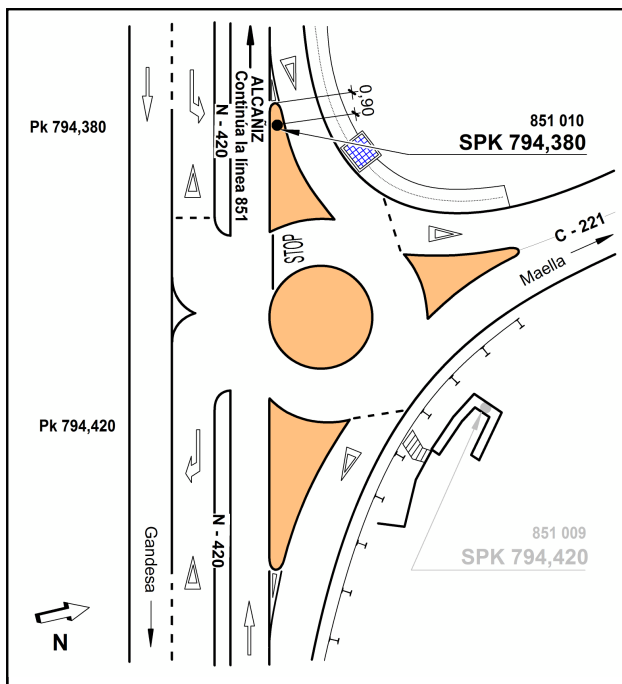
Clavo metálico cuya cabeza tiene grabada la inscripción NG AC, incrustado aproximadamente en el pk. 794,380 de la carretera N-420, en la margen derecha sentido Alcañiz, sobre el extremo Oeste de una isleta de forma triangular, en el desvío de la C-221 a Maella, según croquis.

### Observaciones:

Informe del estado de la Señal en: [InfoRN.pdf](#)

### Enlaces:

Anterior: 851009 - SPK 794,420  
Posterior: 851011 - SSK 793,4  
Agrupada con: 851009 - SPK 794,420.





## Reseña de Señal de Nivelación

13-dic-2025

### Situación Geográfica:

Número: **851011**  
Nombre: **SSK 793,4**  
Línea o Ramal: **851. Gandesa - Las Ventas de Valdealgorfa**

Municipio: **Batea**  
Provincia: **Tarragona**  
Hoja MTN50: **470**  
Señal: **Secundaria** En posición: **Vertical**  
Señalizada: **13 de junio de 2022**  
Nivelada: **15 de julio de 2023**

### Datos Geodésicos:

Altitud ortométrica: **494,3047 m.**  
Geopotencial: **484,4923 u.g.p.**  
Gravedad en superficie: **980128,038 mgals.** *Observada*  
Cálculo: **07 de noviembre de 2023**

### Coordenadas Geográficas ETRS89:

Longitud: **0° 21' 21,9013"**  
Latitud: **41° 02' 48,9010"**  
Altitud elipsoidal: **544,081 m.**  
Precisión: **± 0,05 m.**

### Reseña:

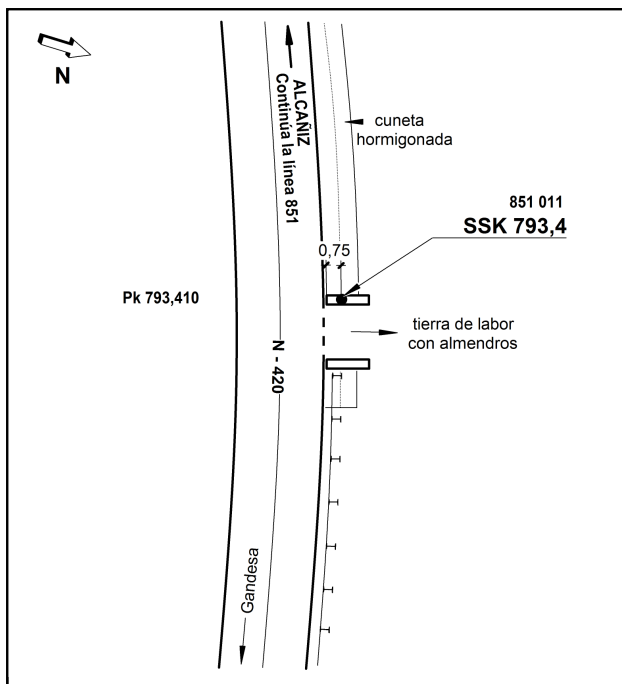
Clavo metálico de cabeza semiesférica incrustado aproximadamente en el pk. 793,410 de la carretera N-420, en la margen derecha sentido Alcañiz, sobre el extremo Oeste del paso de cuneta a una tierra de labor, según croquis.

### Observaciones:

Informe del estado de la Señal en: [InfoRN.pdf](#)

### Enlaces:

Anterior: **851010 - SPK 794,380**  
Posterior: **851012 - SSK 792,450**  
Agrupada con:



## Reseña de Señal de Nivelación

13-dic-2025

### Situación Geográfica:

Número: **851012**  
Nombre: **SSK 792,450**  
Línea o Ramal: **851. Gandesa - Las Ventas de Valdealgofra**

Municipio: **Bot**  
Provincia: **Tarragona**  
Hoja MTN50: **470**  
Señal: **Secundaria** En posición: **Vertical**  
Señalizada: **13 de junio de 2022**  
Nivelada: **15 de julio de 2023**

### Datos Geodésicos:

Altitud ortométrica: **494,4442 m.**  
Geopotencial: **484,6285 u.g.p.**  
Gravedad en superficie: **980127,046 mgals.** *Observada*  
Cálculo: **07 de noviembre de 2023**

### Coordenadas Geográficas ETRS89:

Longitud: **0° 20' 45,0667"**  
Latitud: **41° 02' 37,9418"**  
Altitud elipsoidal: **544,204 m.**  
Precisión: **± 0,05 m.**

### Reseña:

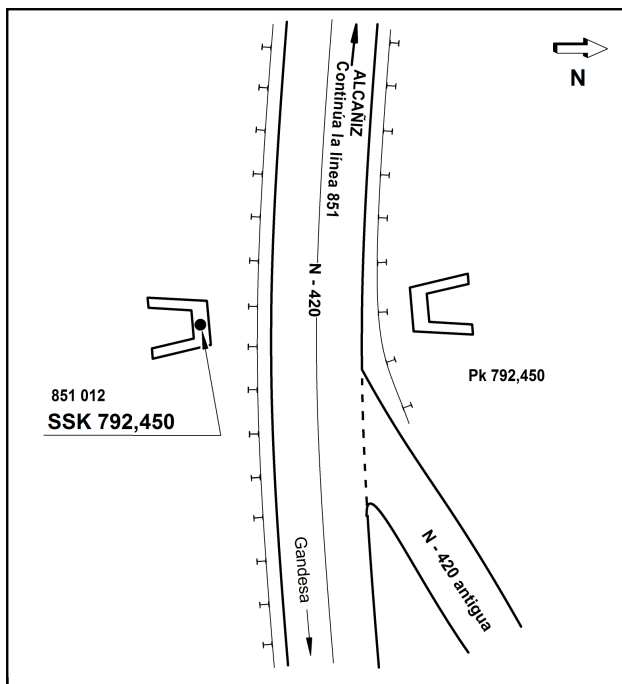
Clavo metálico de cabeza semiesférica incrustado aproximadamente en el pk. 792,450 de la carretera N-420, en la margen izquierda sentido Alcañiz, sobre el centro de la cara superior del muro de una alcantarilla con aletas, según croquis.

### Observaciones:

Informe del estado de la Señal en: [InfoRN.pdf](#)

### Enlaces:

Anterior: **851011 - SSK 793,4**  
Posterior: **851013 - SSK 791,4**  
Agrupada con:



## Reseña de Señal de Nivelación

13-dic-2025

### Situación Geográfica:

Número: **851013**  
Nombre: **SSK 791,4**  
Línea o Ramal: **851. Gandesa - Las Ventas de Valdealgofra**

Municipio: Caseres  
Provincia: Tarragona  
Hoja MTN50: 470  
Señal: Secundaria En posición: Vertical  
Señalizada: 13 de junio de 2022  
Nivelada: 15 de julio de 2023

### Datos Geodésicos:

Altitud ortométrica: 509,1042 m.  
Geopotencial: 498,9964 u.g.p.  
Gravedad en superficie: 980124,191 mgals. *Observada*  
Cálculo: 07 de noviembre de 2023

### Coordenadas Geográficas ETRS89:

Longitud: 0° 20' 04,2132"  
Latitud: 41° 02' 47,3995"  
Altitud elipsoidal: 558,870 m.  
Precisión: ± 0,05 m.

### Reseña:

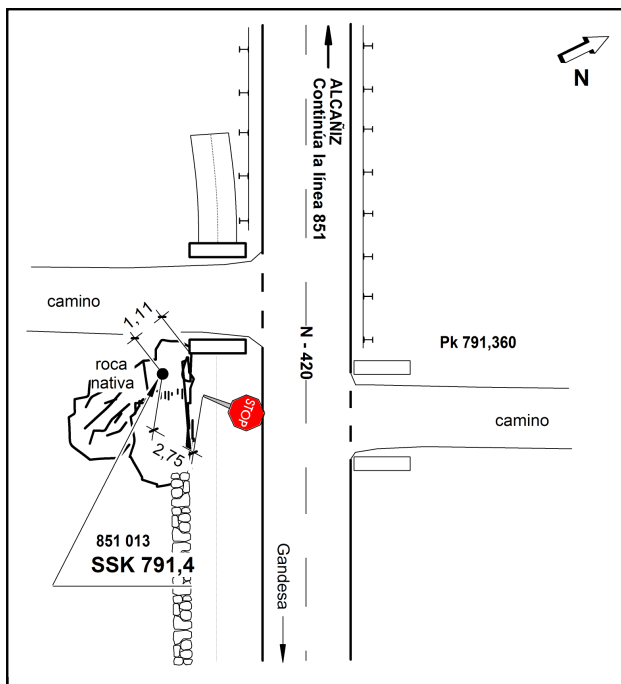
Clavo metálico de cabeza semiesférica incrustado aproximadamente en el pk. 791,360 de la carretera N-420, en la margen izquierda sentido Alcañiz, sobre una roca nativa junto al paso de cuneta de un camino, unos 20 cm. por debajo de la rasante de la calzada, según las referencias que se indican en el croquis.

### Observaciones:

Informe del estado de la Señal en: [InfoRN.pdf](#)

### Enlaces:

Anterior: 851012 - SSK 792,450  
Posterior: 851014 - SSK 790,4  
Agrupada con:





## Reseña de Señal de Nivelación

13-dic-2025

### Situación Geográfica:

Número: **851014**  
Nombre: **SSK 790,4**  
Línea o Ramal: **851. Gandesa - Las Ventas de Valdealgofra**

Municipio: Caseres  
Provincia: Tarragona  
Hoja MTN50: 470  
Señal: Secundaria En posición: Vertical  
Señalizada: 13 de junio de 2022  
Nivelada: 15 de julio de 2023

### Datos Geodésicos:

Altitud ortométrica: 523,2144 m.  
Geopotencial: 512,8249 u.g.p.  
Gravedad en superficie: 980120,848 mgals. *Observada*  
Cálculo: 07 de noviembre de 2023

### Coordenadas Geográficas ETRS89:

Longitud: 0° 19' 26"  
Latitud: 41° 02' 59"  
Altitud elipsoidal: 575 m.  
Precisión: ± (1 m - 10 m.)

### Reseña:

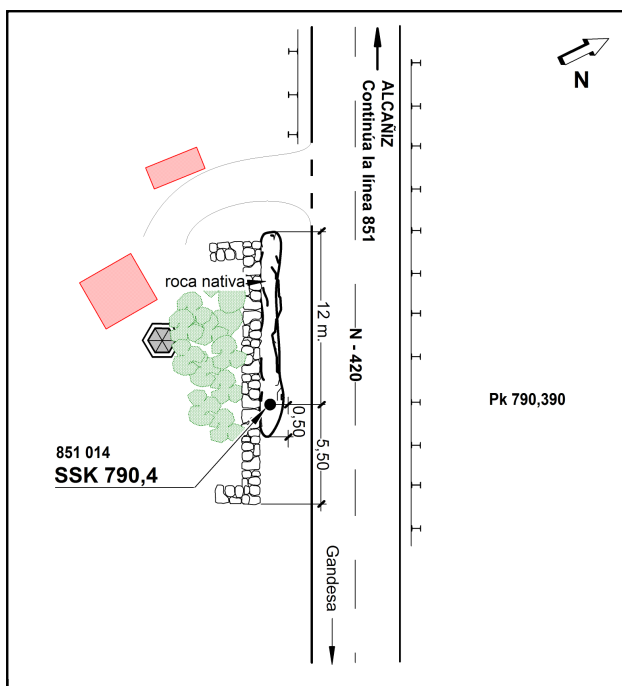
Clavo metálico de cabeza semiesférica incrustado aproximadamente en el pk. 790,390 de la carretera N-420, en la margen izquierda sentido Alcañiz, sobre una roca nativa unos 40 cm. por encima de la rasante de la calzada y 80 cm. sobre el fondo de cuneta, según las referencias que se indican en el croquis.

### Observaciones:

Informe del estado de la Señal en: [InfoRN.pdf](#)

### Enlaces:

Anterior: 851013 - SSK 791,4  
Posterior: 851015 - SSK 789,450  
Agrupada con:





## Reseña de Señal de Nivelación

13-dic-2025

### Situación Geográfica:

Número: **851015**  
Nombre: **SSK 789,450**  
Línea o Ramal: **851. Gandesa - Las Ventas de Valdealgofra**

Municipio: Caseres  
Provincia: Tarragona  
Hoja MTN50: 470  
Señal: Secundaria En posición: Vertical  
Señalizada: 13 de junio de 2022  
Nivelada: 15 de julio de 2023

### Datos Geodésicos:

Altitud ortométrica: 526,0489 m.  
Geopotencial: 515,6027 u.g.p.  
Gravedad en superficie: 980119,957 mgals. *Observada*  
Cálculo: 07 de noviembre de 2023

### Coordenadas Geográficas ETRS89:

Longitud: 0° 18' 49,5360"  
Latitud: 41° 03' 08,1779"  
Altitud elipsoidal: 575,867 m.  
Precisión: ± 0,05 m.

### Reseña:

Clavo metálico de cabeza semiesférica incrustado aproximadamente en el pk. 789,450 de la carretera N-420, en la margen derecha sentido Alcañiz, sobre la zapata de una señal de tráfico junto al paso de cuenta a una tierra de labor, según croquis.

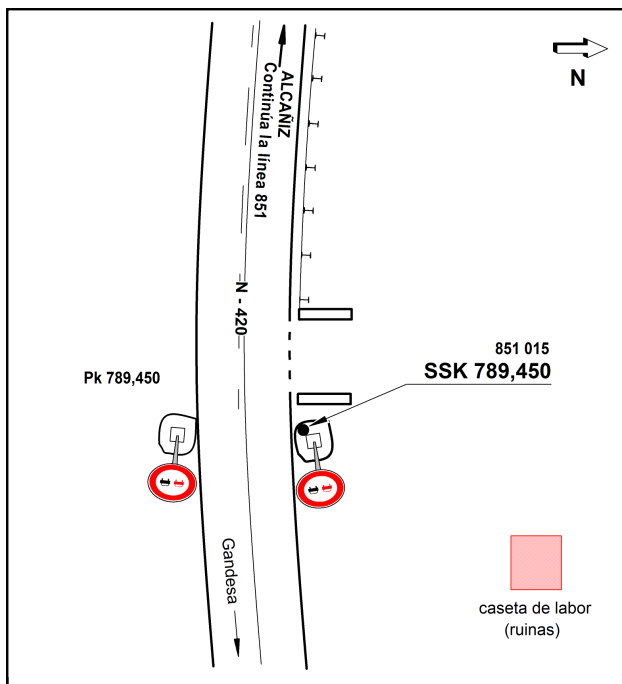
### Observaciones:

Dista aprox. 910 m. de la señal anterior (851014). Desde el hito km. 789 al hito km. 710 hay únicamente 940 m. Tomar como referencia la distancia a la señal anterior.

Informe del estado de la Señal en: [InfoRN.pdf](#)

### Enlaces:

Anterior: 851014 - SSK 790,4  
Posterior: 851016 - SSK 788,6  
Agrupada con:



## Reseña de Señal de Nivelación

13-dic-2025

### Situación Geográfica:

Número: **851016**  
Nombre: **SSK 788,6**  
Línea o Ramal: **851. Gandesa - Las Ventas de Valdealgofra**

Municipio: Caseres  
Provincia: Tarragona  
Hoja MTN50: 470  
Señal: Secundaria En posición: Vertical  
Señalizada: 21 de junio de 2022  
Nivelada: 15 de julio de 2023

### Datos Geodésicos:

Altitud ortométrica: 510,0604 m.  
Geopotencial: 499,9329 u.g.p.  
Gravedad en superficie: 980122,865 mgals. *Observada*  
Cálculo: 07 de noviembre de 2023

### Coordenadas Geográficas ETRS89:

Longitud: 0° 18' 20,0622"  
Latitud: 41° 03' 14,1261"  
Altitud elipsoidal: 559,873 m.  
Precisión: ± 0,05 m.

### Reseña:

Clavo metálico de cabeza semiesférica incrustado aproximadamente en el pk. 788,630 de la carretera N-420, en la margen izquierda sentido Alcañiz, sobre el centro de la cara superior del muro de una alcantarilla con aletas, según croquis.

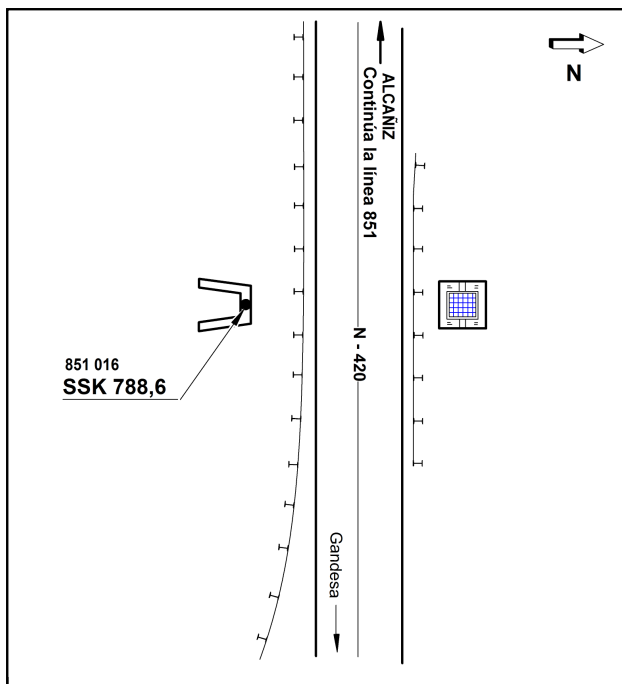
### Observaciones:

Dista aprox. 765 m. de la señal anterior (851015). Desde el hito km. 788 al hito km. 789 hay únicamente 940 m. Tomar como referencia la distancia a la señal anterior.

Informe del estado de la Señal en: [InfoRN.pdf](#)

### Enlaces:

Anterior: 851015 - SSK 789,450  
Posterior: 851017 - SPK 787,620  
Agrupada con:



## Reseña de Señal de Nivelación

13-dic-2025

### Situación Geográfica:

Número: **851017**  
Nombre: **SPK 787,620**  
Línea o Ramal: **851. Gandesa - Las Ventas de Valdealgorfa**

Municipio: Caseres  
Provincia: Tarragona  
Hoja MTN50: 470  
Señal: Principal En posición: Vertical  
Señalizada: 21 de junio de 2022  
Nivelada: 15 de julio de 2023

### Datos Geodésicos:

Altitud ortométrica: 491,4035 m.  
Geopotencial: 481,648 u.g.p.  
Gravedad en superficie: 980126,681 mgals. *Observada*  
Cálculo: 07 de noviembre de 2023

### Coordenadas Geográficas ETRS89:

Longitud: 0° 17' 38,8007"  
Latitud: 41° 03' 15,2100"  
Altitud elipsoidal: 541,162 m.  
Precisión: ± 0,05 m.

### Reseña:

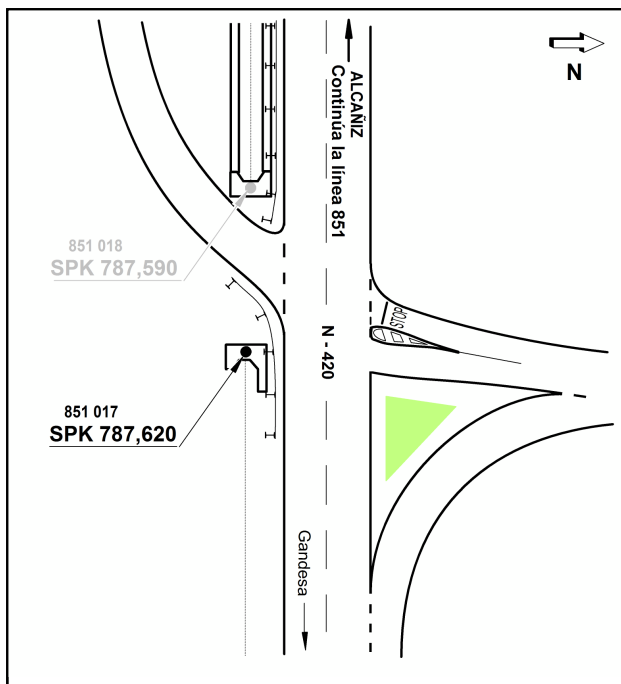
Clavo metálico cuya cabeza tiene grabada la inscripción NG AC, incrustado aproximadamente en el pk. 787,620 de la carretera N-420, en la margen izquierda sentido Alcañiz, sobre el centro de la cara superior del muro de una alcantarilla con aletas en el borde Este del paso de cuneta de la carretera de servicio de un parque eólico, según croquis.

### Observaciones:

Informe del estado de la Señal en: [InfoRN.pdf](#)

### Enlaces:

Anterior: 851016 - SSK 788,6  
Posterior: 851018 - SPK 787,590  
Agrupada con: 851018 - SPK 787,590.



## Reseña de Señal de Nivelación

13-dic-2025

### Situación Geográfica:

Número: **851018**  
Nombre: **SPK 787,590**  
Línea o Ramal: **851. Gandesa - Las Ventas de Valdealgorfa**

Municipio: Caseres  
Provincia: Tarragona  
Hoja MTN50: 470  
Señal: Principal En posición: Vertical  
Señalizada: 21 de junio de 2022  
Nivelada: 15 de julio de 2023

### Datos Geodésicos:

Altitud ortométrica: 491,0584 m.  
Geopotencial: 481,3097 u.g.p.  
Gravedad en superficie: 980126,736 mgals. *Observada*  
Cálculo: 07 de noviembre de 2023

### Coordenadas Geográficas ETRS89:

Longitud: 0° 17' 37,5854"  
Latitud: 41° 03' 15,2397"  
Altitud elipsoidal: 540,825 m.  
Precisión: ± 0,05 m.

### Reseña:

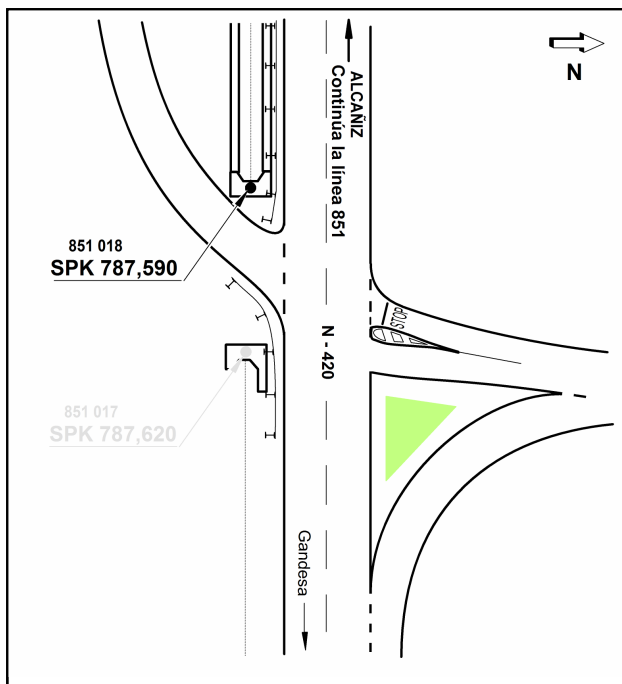
Clavo metálico cuya cabeza tiene grabada la inscripción NG AC, incrustado aproximadamente en el pk. 787,590 de la carretera N-420, en la margen izquierda sentido Alcañiz, sobre el centro de la cara superior del muro de una alcantarilla con aletas en el borde Oeste del paso de cuneta de la carretera de servicio de un parque eólico, según croquis.

### Observaciones:

Informe del estado de la Señal en: [InfoRN.pdf](#)

### Enlaces:

Anterior: 851017 - SPK 787,620  
Posterior: 851019 - SSK 786,550  
Agrupada con: 851017 - SPK 787,620.





## Reseña de Señal de Nivelación

13-dic-2025

### Situación Geográfica:

Número: **851019**  
Nombre: **SSK 786,550**  
Línea o Ramal: **851. Gandesa - Las Ventas de Valdealgorfa**

Municipio: Caseres  
Provincia: Tarragona  
Hoja MTN50: 470  
Señal: Secundaria En posición: Vertical  
Señalizada: 21 de junio de 2022  
Nivelada: 15 de julio de 2023

### Datos Geodésicos:

Altitud ortométrica: 476,5065 m.  
Geopotencial: 467,0472 u.g.p.  
Gravedad en superficie: 980128,529 mgals. *Observada*  
Cálculo: 07 de noviembre de 2023

### Coordenadas Geográficas ETRS89:

Longitud: 0° 16' 59,3236"  
Latitud: 41° 03' 01,8686"  
Altitud elipsoidal: 526,287 m.  
Precisión: ± 0,05 m.

### Reseña:

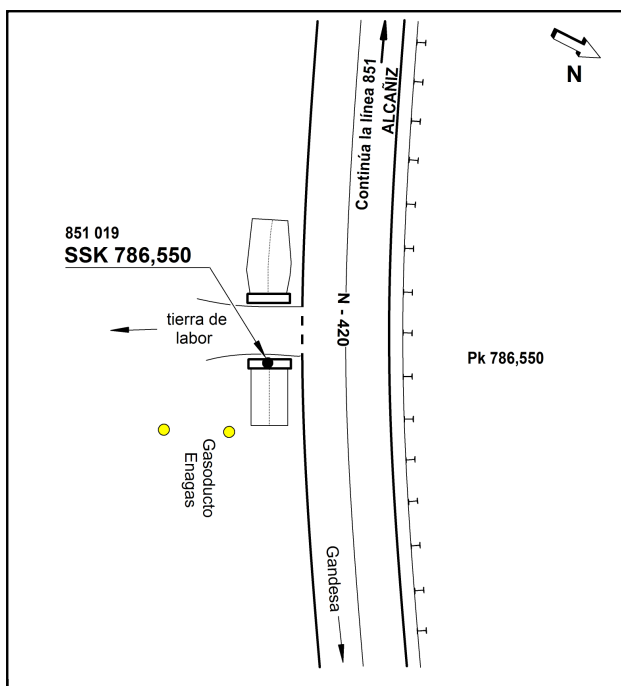
Clavo metálico de cabeza semiesférica incrustado aproximadamente en el pk. 786,550 de la carretera N-420, en la margen izquierda sentido Alcañiz, sobre el borde Este de un paso de cuneta a tierra de labor, en el centro de la cara superior de la alcantarilla, según croquis.

### Observaciones:

Informe del estado de la Señal en: [InfoRN.pdf](#)

### Enlaces:

Anterior: 851018 - SPK 787,590  
Posterior: 851020 - SSK 785,450  
Agrupada con:



## Reseña de Señal de Nivelación

13-dic-2025

### Situación Geográfica:

Número: **851020**  
Nombre: **SSK 785,450**  
Línea o Ramal: **851. Gandesa - Las Ventas de Valdealgofra**

Municipio: Caseres  
Provincia: Tarragona  
Hoja MTN50: 470  
Señal: Secundaria En posición: Vertical  
Señalizada: 21 de junio de 2022  
Nivelada: 15 de julio de 2023

### Datos Geodésicos:

Altitud ortométrica: 439,5000 m.  
Geopotencial: 430,7776 u.g.p.  
Gravedad en superficie: 980135,116 mgals. *Observada*  
Cálculo: 07 de noviembre de 2023

### Coordenadas Geográficas ETRS89:

Longitud: 0° 16' 15,6876"  
Latitud: 41° 02' 51,2734"  
Altitud elipsoidal: 489,238 m.  
Precisión: ± 0,05 m.

### Reseña:

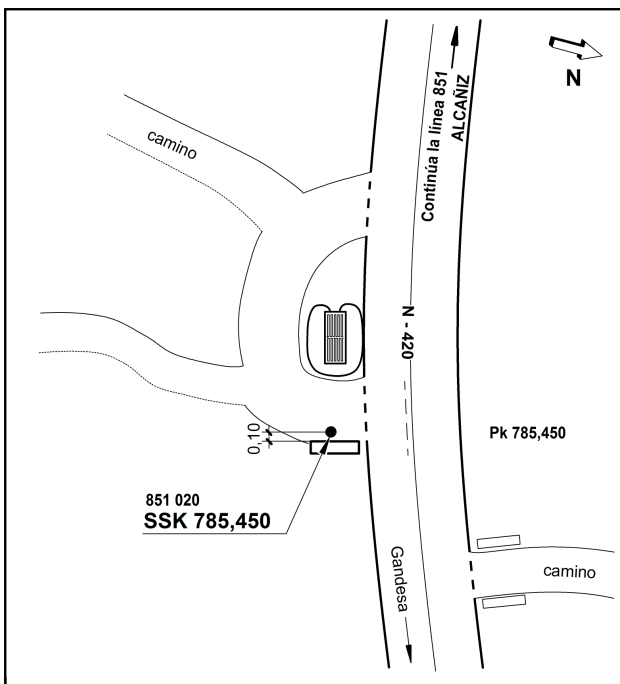
Clavo metálico de cabeza semiesférica incrustado aproximadamente en el pk. 785,450 de la carretera N-420, en la margen izquierda sentido Alcañiz, sobre la solera en el borde Este del paso de cuneta de un camino; a 0,10 m. de la imposta de la alcantarilla, según croquis.

### Observaciones:

Informe del estado de la Señal en: [InfoRN.pdf](#)

### Enlaces:

Anterior: 851019 - SSK 786,550  
Posterior: 851021 - SSK 784,9  
Agrupada con:



## Reseña de Señal de Nivelación

13-dic-2025

### Situación Geográfica:

Número: **851021**  
Nombre: **SSK 784,9**  
Línea o Ramal: **851. Gandesa - Las Ventas de Valdealgorfa**

Municipio: Caseres  
Provincia: Tarragona  
Hoja MTN50: 470  
Señal: Secundaria En posición: Vertical  
Señalizada: 21 de junio de 2022  
Nivelada: 15 de julio de 2023

### Datos Geodésicos:

Altitud ortométrica: 413,6904 m.  
Geopotencial: 405,4816 u.g.p.  
Gravedad en superficie: 980139,735 mgals. *Observada*  
Cálculo: 07 de noviembre de 2023

### Coordenadas Geográficas ETRS89:

Longitud: 0° 15' 51,6050"  
Latitud: 41° 02' 51,6801"  
Altitud elipsoidal: 463,491 m.  
Precisión: ± 0,05 m.

### Reseña:

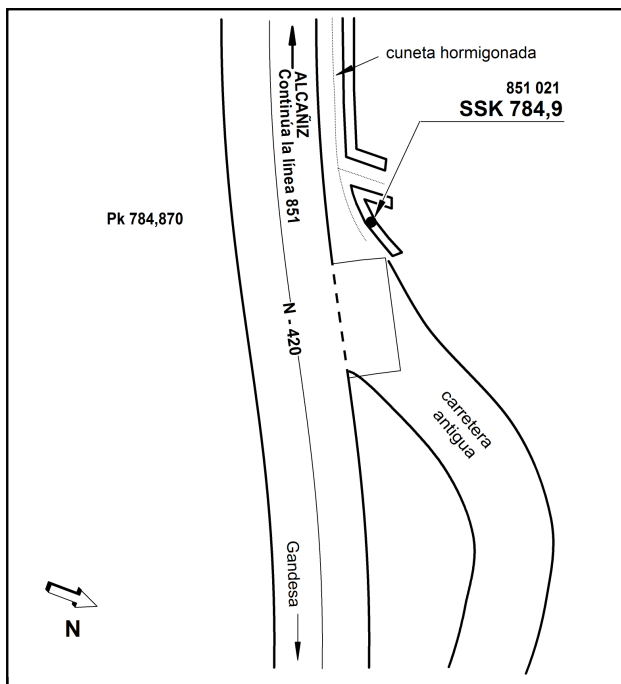
Clavo metálico de cabeza semiesférica incrustado aproximadamente en el pk. 784,870 de la carretera N-420, en la margen derecha sentido Alcañiz, sobre el borde exterior de la cuneta hormigonada junto a la incorporación a la N-420 de la carretera N-420 antigua; según croquis.

### Observaciones:

Informe del estado de la Señal en: [InfoRN.pdf](#)

### Enlaces:

Anterior: 851020 - SSK 785,450  
Posterior: 851022 - SPK 783,850 N  
Agrupada con:



## Reseña de Señal de Nivelación

13-dic-2025

### Situación Geográfica:

Número: **851022**  
Nombre: **SPK 783,850 N**  
Línea o Ramal: **851. Gandesa - Las Ventas de Valdealgofra**

Municipio: Caseres  
Provincia: Tarragona  
Hoja MTN50: 470  
Señal: Principal En posición: Vertical  
Señalizada: 21 de junio de 2022  
Nivelada: 15 de julio de 2023

### Datos Geodésicos:

Altitud ortométrica: 370,5706 m.  
Geopotencial: 363,2198 u.g.p.  
Gravedad en superficie: 980147,872 mgals. *Observada*  
Cálculo: 07 de noviembre de 2023

### Coordenadas Geográficas ETRS89:

Longitud: 0° 15' 10,6819"  
Latitud: 41° 02' 46,2103"  
Altitud elipsoidal: 420,312 m.  
Precisión: ± 0,05 m.

### Reseña:

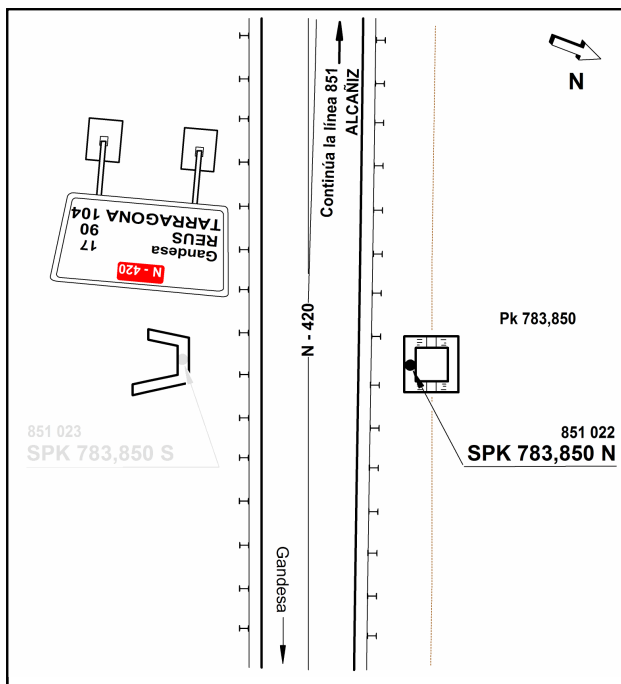
Clavo metálico cuya cabeza tiene grabada la inscripción NG AC, incrustado aproximadamente en el pk. 783,850 de la carretera N-420, en la margen derecha sentido Alcañiz, sobre el centro de la cara superior del muro más próximo a la calzada de una arqueta-alcantarilla, según croquis.

### Observaciones:

Informe del estado de la Señal en: [InfoRN.pdf](#)

### Enlaces:

Anterior: 851021 - SSK 784,9  
Posterior: 851023 - SPK 783,850 S  
Agrupada con: 851023 - SPK 783,850 S.





## Reseña de Señal de Nivelación

13-dic-2025

### Situación Geográfica:

Número: **851023**  
Nombre: **SPK 783,850 S**  
Línea o Ramal: **851. Gandesa - Las Ventas de Valdealgofra**

Municipio: Caseres  
Provincia: Tarragona  
Hoja MTN50: 470  
Señal: Principal En posición: Vertical  
Señalizada: 21 de junio de 2022  
Nivelada: 15 de julio de 2023

### Datos Geodésicos:

Altitud ortométrica: 369,6987 m.  
Geopotencial: 362,3652 u.g.p.  
Gravedad en superficie: 980147,951 mgals. *Observada*  
Cálculo: 07 de noviembre de 2023

### Coordenadas Geográficas ETRS89:

Longitud: 0° 15' 10,9965"  
Latitud: 41° 02' 45,7994"  
Altitud elipsoidal: 419,459 m.  
Precisión: ± 0,05 m.

### Reseña:

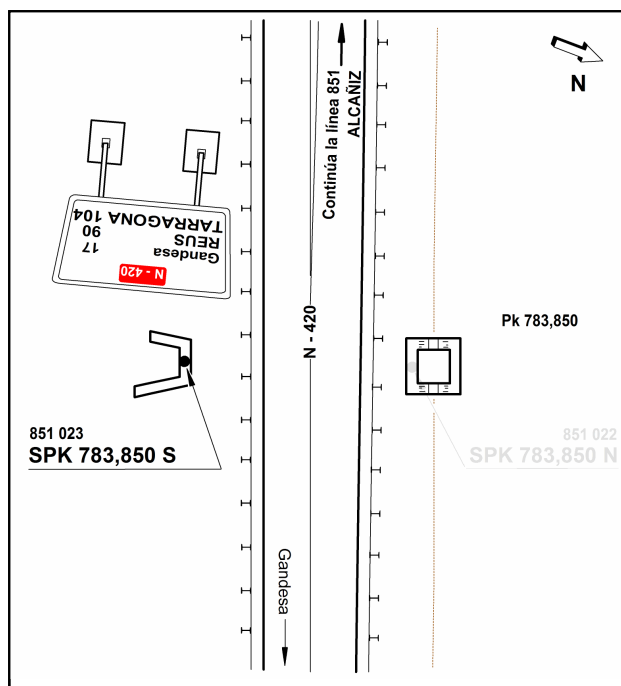
Clavo metálico cuya cabeza tiene grabada la inscripción NG AC, incrustado aproximadamente en el pk. 783,850 de la carretera N-420, en la margen izquierda sentido Alcañiz, sobre el centro de la cara superior del muro de una alcantarilla con aletas, según croquis.

### Observaciones:

Informe del estado de la Señal en: [InfoRN.pdf](#)

### Enlaces:

Anterior: 851022 - SPK 783,850 N  
Posterior: 851024 - SSK 783,1  
Agrupada con: 851022 - SPK 783,850 N.



## Reseña de Señal de Nivelación

13-dic-2025

### Situación Geográfica:

Número: **851024**  
Nombre: **SSK 783,1**  
Línea o Ramal: **851. Gandesa - Las Ventas de Valdealgofra**

Municipio: Caseres  
Provincia: Tarragona  
Hoja MTN50: 470  
Señal: Secundaria En posición: Vertical  
Señalizada: 21 de junio de 2022  
Nivelada: 15 de julio de 2023

### Datos Geodésicos:

Altitud ortométrica: 337,9700 m.  
Geopotencial: 331,2673 u.g.p.  
Gravedad en superficie: 980153,349 mgals. *Observada*  
Cálculo: 07 de noviembre de 2023

### Coordenadas Geográficas ETRS89:

Longitud: 0° 14' 44,0726"  
Latitud: 41° 02' 36,4989"  
Altitud elipsoidal: 387,782 m.  
Precisión: ± 0,05 m.

### Reseña:

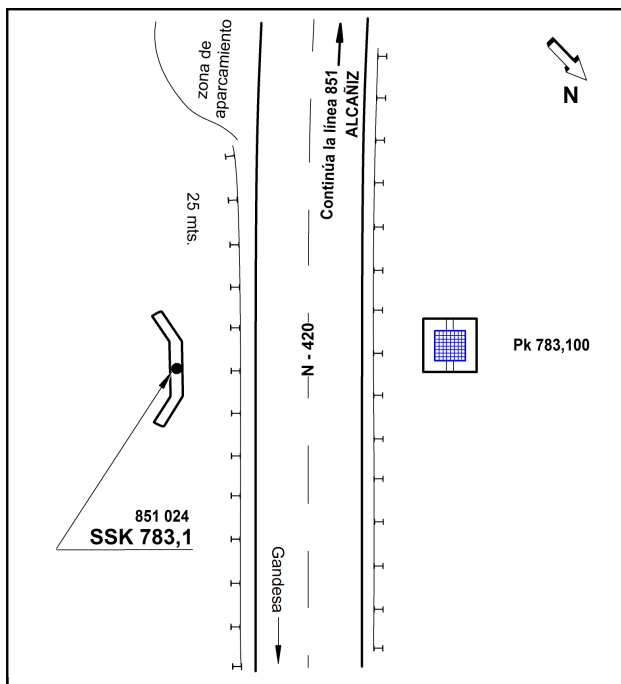
Clavo metálico de cabeza semiesférica incrustado aproximadamente en el pk. 783,100 de la carretera N-420, en la margen izquierda sentido Alcañiz, sobre el centro de la cara superior del muro de una alcantarilla con aletas, según croquis.

### Observaciones:

Informe del estado de la Señal en: [InfoRN.pdf](#)

### Enlaces:

Anterior: 851023 - SPK 783,850 S  
Posterior: 851025 - SPK 782,1  
Agrupada con:



## Reseña de Señal de Nivelación

13-dic-2025

### Situación Geográfica:

Número: **851025**  
Nombre: **SPK 782,1**  
Línea o Ramal: **851. Gandesa - Las Ventas de Valdealgorfa**

Municipio: Caseres  
Provincia: Tarragona  
Hoja MTN50: 470  
Señal: Principal En posición: Vertical  
Señalizada: 21 de junio de 2022  
Nivelada: 01 de agosto de 2023

### Datos Geodésicos:

Altitud ortométrica: 309,5051 m.  
Geopotencial: 303,3681 u.g.p.  
Gravedad en superficie: 980158,475 mgals. *Observada*  
Cálculo: 07 de noviembre de 2023

### Coordenadas Geográficas ETRS89:

Longitud: 0° 14' 23,4413"  
Latitud: 41° 02' 08,9849"  
Altitud elipsoidal: 359,353 m.  
Precisión: ± 0,05 m.

### Reseña:

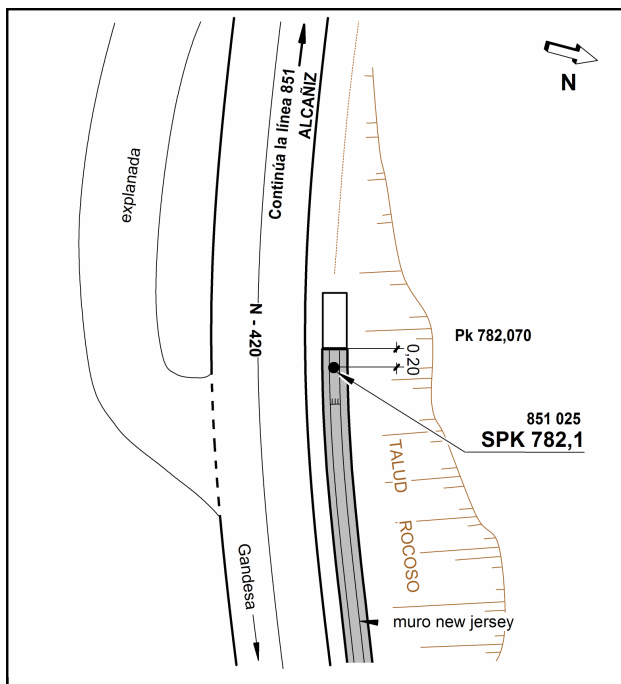
Clavo metálico de cabeza semiesférica incrustado aproximadamente en el pk. 782,070 de la carretera N-420, en la margen derecha sentido Alcañiz, sobre el extremo Oeste de un muro de hormigón tipo New Jersey, según croquis.

### Observaciones:

Informe del estado de la Señal en: [InfoRN.pdf](#)

### Enlaces:

Anterior: 851024 - SSK 783,1  
Posterior: 851026 - SSK 781,4  
Agrupada con:





## Reseña de Señal de Nivelación

13-dic-2025

### Situación Geográfica:

Número: **851026**  
Nombre: **SSK 781,4**  
Línea o Ramal: **851. Gandesa - Las Ventas de Valdealgorfa**

Municipio: Calaceite  
Provincia: Teruel  
Hoja MTN50: 470  
Señal: Secundaria En posición: Vertical  
Señalizada: 21 de junio de 2022  
Nivelada: 01 de agosto de 2023

### Datos Geodésicos:

Altitud ortométrica: 308,8950 m.  
Geopotencial: 302,7699 u.g.p.  
Gravedad en superficie: 980158,081 mgals. *Observada*  
Cálculo: 07 de noviembre de 2023

### Coordenadas Geográficas ETRS89:

Longitud: 0° 14' 02,5"  
Latitud: 41° 02' 01,3"  
Altitud elipsoidal: 358 m.  
Precisión: ± (0,1 m - 1 m.)

### Reseña:

Clavo metálico de cabeza semiesférica incrustado aproximadamente en el pk. 781,390 de la carretera N-420, en la margen derecha sentido Alcañiz, sobre la zapata NO de un cartel de la DGT que informa de la entrada en la provincia de Teruel, según las referencias que se indican en el croquis.

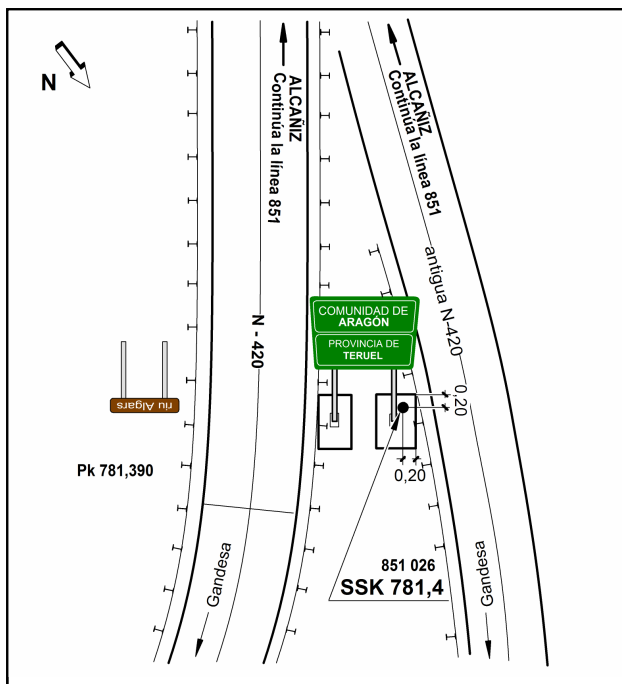
### Observaciones:

Para evitar el paso nivelando por el puente sobre el río Algars de la N-420 se puede acceder a la señal por el puente de la N-420 antigua. Dista de la señal anterior 630 m. Desde el hito km. 781 al hito km. 782 hay únicamente 880 m. Tomar como referencia la distancia a la señal anterior.

Informe del estado de la Señal en: [InfoRN.pdf](#)

### Enlaces:

Anterior: 851025 - SPK 782,1  
Posterior: 851027 - SPK 781,1  
Agrupada con: 851027 - SPK 781,1.





## Reseña de Señal de Nivelación

13-dic-2025

### Situación Geográfica:

Número: **851027**  
Nombre: **SPK 781,1**  
Línea o Ramal: **851. Gandesa - Las Ventas de Valdealgorfa**

Municipio: Calaceite  
Provincia: Teruel  
Hoja MTN50: 470  
Señal: Principal En posición: Vertical  
Señalizada: 21 de junio de 2022  
Nivelada: 01 de agosto de 2023

### Datos Geodésicos:

Altitud ortométrica: 318,9266 m.  
Geopotencial: 312,602 u.g.p.  
Gravedad en superficie: 980155,613 mgals. *Observada*  
Cálculo: 07 de noviembre de 2023

### Coordenadas Geográficas ETRS89:

Longitud: 0° 13' 56,0581"  
Latitud: 41° 01' 54,1402"  
Altitud elipsoidal: 368,790 m.  
Precisión: ± 0,05 m.

### Reseña:

Clavo metálico cuya cabeza tiene grabada la inscripción NG AC, incrustado aproximadamente en el pk. 781,110 de la carretera N-420, en la margen izquierda sentido Alcañiz, sobre el centro de la cara superior del muro de una alcantarilla con aletas; a 1,30 m. del extremo oeste del muro, según croquis.

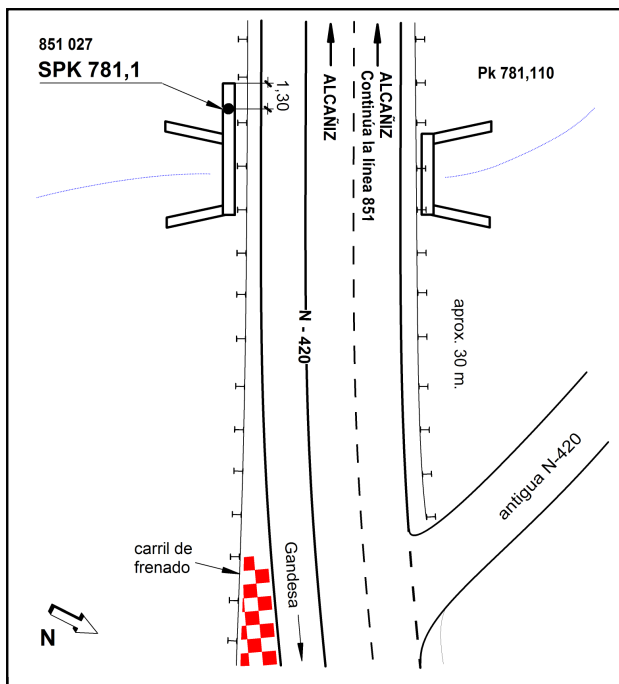
### Observaciones:

Desde el hito km. 781 al hito km. 782 hay únicamente 880 m.

Informe del estado de la Señal en: [InfoRN.pdf](#)

### Enlaces:

Anterior: 851026 - SSK 781,4  
Posterior: 851028 - SSK 779,4  
Agrupada con: 851026 - SSK 781,4.



## Reseña de Señal de Nivelación

13-dic-2025

### Situación Geográfica:

Número: **851028**  
Nombre: **SSK 779,4**  
Línea o Ramal: **851. Gandesa - Las Ventas de Valdealgofra**

Municipio: Calaceite  
Provincia: Teruel  
Hoja MTN50: 470  
Señal: Secundaria En posición: Vertical  
Señalizada: 21 de junio de 2022  
Nivelada: 01 de agosto de 2023

### Datos Geodésicos:

Altitud ortométrica: 364,5467 m.  
Geopotencial: 357,3145 u.g.p.  
Gravedad en superficie: 980145,466 mgals. Observada  
Cálculo: 07 de noviembre de 2023

### Coordenadas Geográficas ETRS89:

Longitud: 0° 13' 27,6579"  
Latitud: 41° 01' 34,0422"  
Altitud elipsoidal: 414,371 m.  
Precisión: ± 0,05 m.

### Reseña:

Clavo metálico de cabeza semiesférica incrustado aproximadamente en el pk. 779,430 de la carretera N-420, en la margen derecha sentido Alcañiz, sobre la zapata de una señal de tráfico de la DGT, según las referencias que se indican en el croquis.

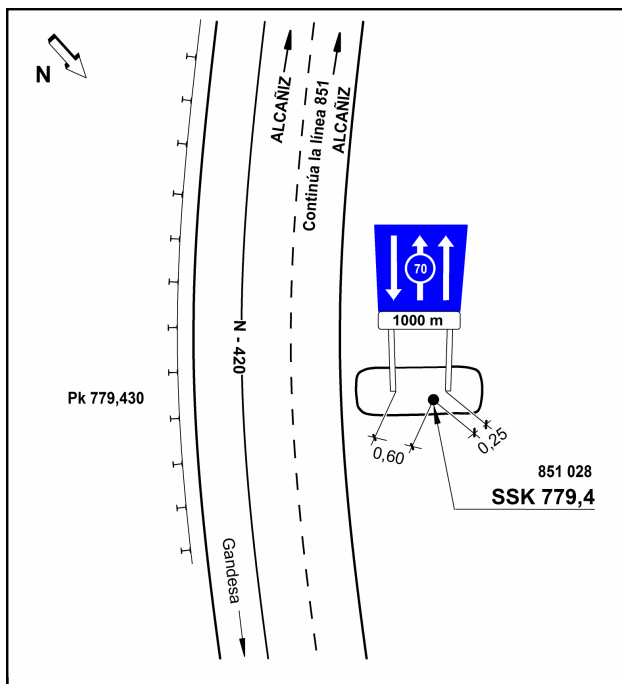
### Observaciones:

Dista 920 m. de la señal anterior (851027). Para homogeneizar los hitos kilométricos de la ctra. N-420 moderna con los de la N-420 antigua, entre el hito km. 780 al hito km. 781 hay aproximadamente 230 m. Tomar como referencia la distancia a la señal anterior.

Informe del estado de la Señal en: [InfoRN.pdf](#)

### Enlaces:

Anterior: 851027 - SPK 781,1  
Posterior: 851029 - SSK 778,450  
Agrupada con:



## Reseña de Señal de Nivelación

13-dic-2025

### Situación Geográfica:

Número: **851029**  
Nombre: **SSK 778,450**  
Línea o Ramal: **851. Gandesa - Las Ventas de Valdealgorfa**

Municipio: Calaceite  
Provincia: Teruel  
Hoja MTN50: 470  
Señal: Secundaria En posición: Vertical  
Señalizada: 21 de junio de 2022  
Nivelada: 01 de agosto de 2023

### Datos Geodésicos:

Altitud ortométrica: 421,4289 m.  
Geopotencial: 413,0643 u.g.p.  
Gravedad en superficie: 980134,048 mgals. Observada  
Cálculo: 07 de noviembre de 2023

### Coordenadas Geográficas ETRS89:

Longitud: 0° 12' 56,8170"  
Latitud: 41° 01' 18,8167"  
Altitud elipsoidal: 471,533 m.  
Precisión: ± 0,05 m.

### Reseña:

Clavo metálico de cabeza semiesférica incrustado aproximadamente en el pk. 778,450 de la carretera N-420, en la margen derecha sentido Alcañiz, sobre la zapata de una señal de tráfico de "STOP" en el cruce con la N-420 antigua, según las referencias que se indican en el croquis.

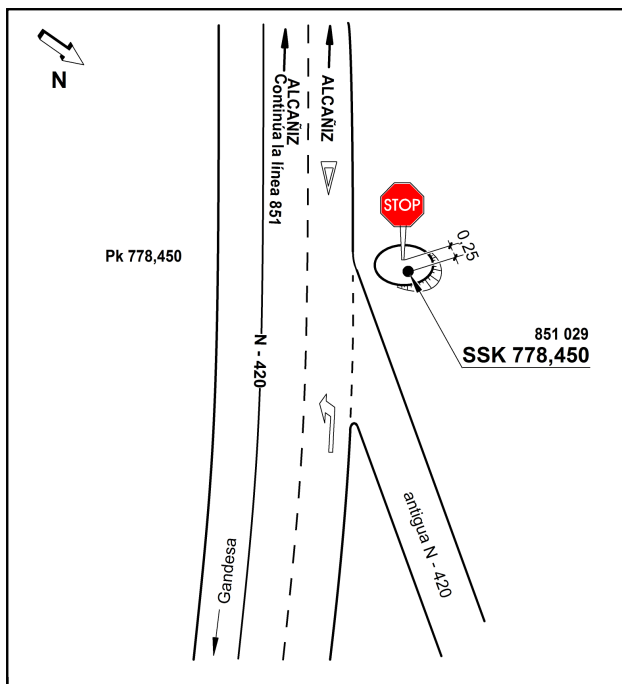
### Observaciones:

Dista aprox. 900 m. de la señal anterior (851028). Desde el hito km. 778 al hito km. 779 hay únicamente 920 m. Tomar como referencia la distancia a la señal anterior.

Informe del estado de la Señal en: [InfoRN.pdf](#)

### Enlaces:

Anterior: 851028 - SSK 779,4  
Posterior: 851030 - SPK 777,4  
Agrupada con:



## Reseña de Señal de Nivelación

13-dic-2025

### Situación Geográfica:

Número: **851030**  
Nombre: **SPK 777,4**  
Línea o Ramal: **851. Gandesa - Las Ventas de Valdealgofra**

Municipio: Calaceite  
Provincia: Teruel  
Hoja MTN50: 470  
Señal: Principal En posición: Vertical  
Señalizada: 21 de junio de 2022  
Nivelada: 01 de agosto de 2023

### Datos Geodésicos:

Altitud ortométrica: 460,4951 m.  
Geopotencial: 451,3521 u.g.p.  
Gravedad en superficie: 980125,883 mgals. *Observada*  
Cálculo: 07 de noviembre de 2023

### Coordenadas Geográficas ETRS89:

Longitud: 0° 12' 13,4972"  
Latitud: 41° 01' 08,1646"  
Altitud elipsoidal: 510,428 m.  
Precisión: ± 0,05 m.

### Reseña:

Clavo metálico cuya cabeza tiene grabada la inscripción NG AC, incrustado en una curva sin uso de la N-420a aproximadamente en el pk. 777,425 de la carretera N-420, en la margen derecha sentido Alcañiz, sobre la esquina SO del muro de una alcantarilla, según croquis.

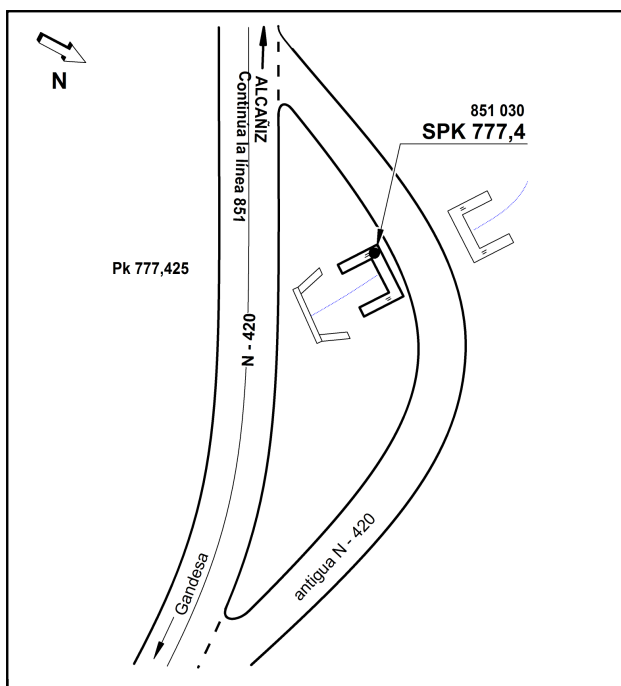
### Observaciones:

Dista 1090 m. de la señal anterior (851029).

Informe del estado de la Señal en: [InfoRN.pdf](#)

### Enlaces:

Anterior: 851029 - SSK 778,450  
Posterior: 851031 - SSK 776,8  
Agrupada con:





## Reseña de Señal de Nivelación

13-dic-2025

### Situación Geográfica:

Número: **851031**  
Nombre: **SSK 776,8**  
Línea o Ramal: **851. Gandesa - Las Ventas de Valdealgofra**

Municipio: Calaceite  
Provincia: Teruel  
Hoja MTN50: 470  
Señal: Secundaria En posición: Vertical  
Señalizada: 21 de junio de 2022  
Nivelada: 01 de julio de 2023

### Datos Geodésicos:

Altitud ortométrica: 478,0907 m.  
Geopotencial: 468,5971 u.g.p.  
Gravedad en superficie: 980122,344 mgals. Observada  
Cálculo: 07 de noviembre de 2023

### Coordenadas Geográficas ETRS89:

Longitud: 0° 11' 49,0503"  
Latitud: 41° 01' 00,6517"  
Altitud elipsoidal: 528,015 m.  
Precisión: ± 0,05 m.

### Reseña:

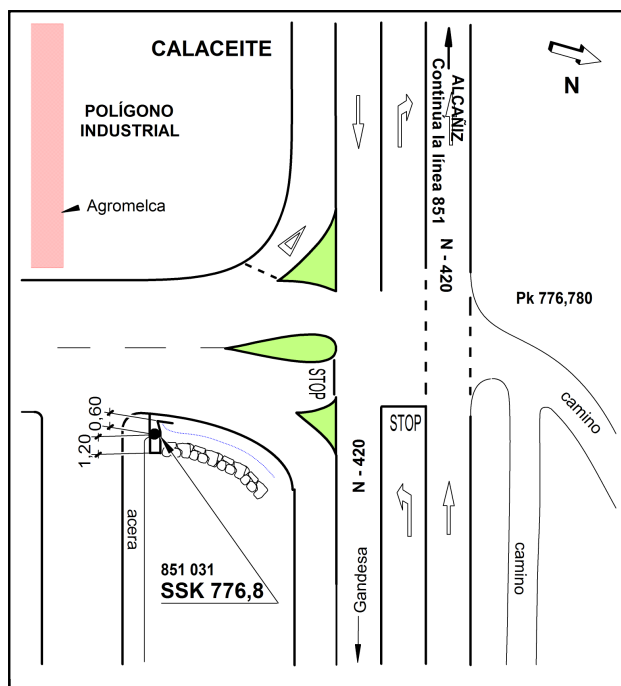
Clavo metálico de cabeza semiesférica incrustado aproximadamente en el pk. 776,780 de la carretera N-420, en la margen izquierda sentido Alcañiz, sobre la aleta sur de una pequeña alcantarilla en el extremo Este del paso de cuneta de la carretera de entrada al polígono industrial "Las Lagunas" en Calaceite, según las referencias que se indican en el croquis.

### Observaciones:

Informe del estado de la Señal en: [InfoRN.pdf](#)

### Enlaces:

Anterior: 851030 - SPK 777,4  
Posterior: 851032 - SSK 776,0  
Agrupada con:



## Reseña de Señal de Nivelación

13-dic-2025

### Situación Geográfica:

Número: **851032**  
Nombre: **SSK 776,0**  
Línea o Ramal: **851. Gandesa - Las Ventas de Valdealgorda**

Municipio: Calaceite  
Provincia: Teruel  
Hoja MTN50: 470  
Señal: Secundaria En posición: Vertical  
Señalizada: 21 de junio de 2022  
Nivelada: 01 de julio de 2023

### Datos Geodésicos:

Altitud ortométrica: 494,0484 m.  
Geopotencial: 484,2364 u.g.p.  
Gravedad en superficie: 980118,53 mgals. Observada  
Cálculo: 07 de noviembre de 2023

### Coordenadas Geográficas ETRS89:

Longitud: 0° 11' 16,2515"  
Latitud: 41° 00' 52,4521"  
Altitud elipsoidal: 544,004 m.  
Precisión: ± 0,05 m.

### Reseña:

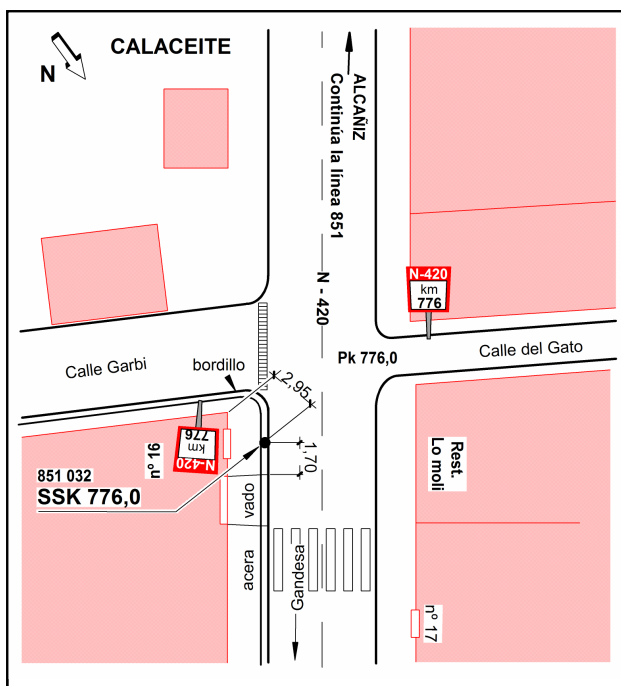
Clavo metálico de cabeza semiesférica incrustado aproximadamente en el pk. 776,003 de la carretera N-420, en la margen izquierda sentido Alcañiz, dentro del núcleo urbano de Calaceite, sobre un bordillo de la carretera nacional junto al cruce de las calles del Gato y Garbi, frente al restaurante Lo moli; según las referencias que se indican en el croquis.

### Observaciones:

Informe del estado de la Señal en: [InfoRN.pdf](#)

### Enlaces:

Anterior: 851031 - SSK 776,8  
Posterior: 851033 - SSK 775,1  
Agrupada con:



## Reseña de Señal de Nivelación

13-dic-2025

### Situación Geográfica:

Número: **851033**  
Nombre: **SSK 775,1**  
Línea o Ramal: **851. Gandesa - Las Ventas de Valdealgofra**

Municipio: Calaceite  
Provincia: Teruel  
Hoja MTN50: 470  
Señal: Secundaria En posición: Vertical  
Señalizada: 21 de junio de 2022  
Nivelada: 01 de julio de 2023

### Datos Geodésicos:

Altitud ortométrica: 486,7017 m.  
Geopotencial: 477,0359 u.g.p.  
Gravedad en superficie: 980119,595 mgals. *Observada*  
Cálculo: 07 de noviembre de 2023

### Coordenadas Geográficas ETRS89:

Longitud: 0° 10' 44,5266"  
Latitud: 41° 00' 39,7732"  
Altitud elipsoidal: 536,677 m.  
Precisión: ± 0,05 m.

### Reseña:

Clavo metálico de cabeza semiesférica incrustado aproximadamente en el pk. 775,060 de la carretera N-420, en la margen izquierda sentido Alcañiz, sobre una solera de hormigón en el paso de cuneta del camino de acceso a la Ermita de Santa Ana; según las referencias que se indican en el croquis.

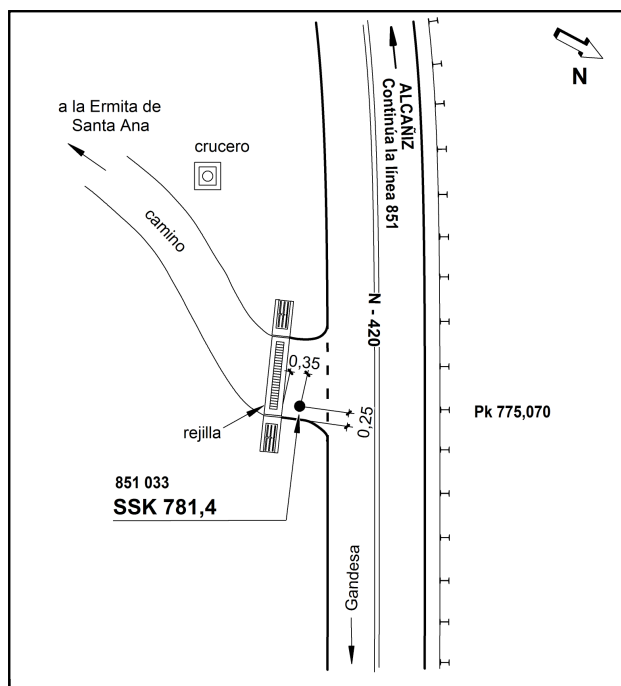
### Observaciones:

Dista aprox. 865 m. de la señal anterior (851032). Desde el hito km. 775 al hito km. 776 hay 850 m. Tomar como referencia la distancia a la señal anterior.

Informe del estado de la Señal en: [InfoRN.pdf](#)

### Enlaces:

Anterior: 851032 - SSK 776,0  
Posterior: 851034 - SPK 774,1  
Agrupada con:



## Reseña de Señal de Nivelación

13-dic-2025

### Situación Geográfica:

Número: **851034**  
Nombre: **SPK 774,1**  
Línea o Ramal: **851. Gandesa - Las Ventas de Valdealgorda**

Municipio: Calaceite  
Provincia: Teruel  
Hoja MTN50: 470  
Señal: Principal En posición: Vertical  
Señalizada: 21 de junio de 2022  
Nivelada: 30 de junio de 2023

### Datos Geodésicos:

Altitud ortométrica: 468,0273 m.  
Geopotencial: 458,7338 u.g.p.  
Gravedad en superficie: 980123,295 mgals. *Observada*  
Cálculo: 07 de noviembre de 2023

### Coordenadas Geográficas ETRS89:

Longitud: 0° 10' 24,6679"  
Latitud: 41° 00' 16,8353"  
Altitud elipsoidal: 518,039 m.  
Precisión: ± 0,05 m.

### Reseña:

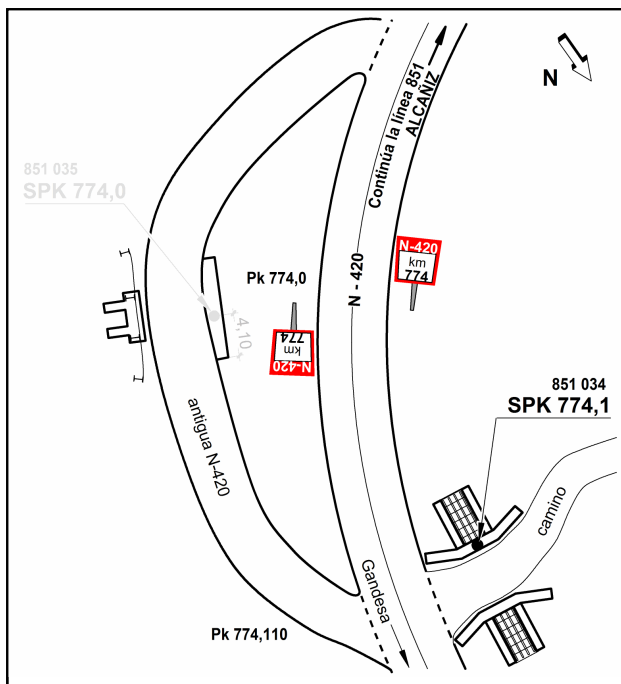
Clavo metálico cuya cabeza tiene grabada la inscripción NG AC, incrustado aproximadamente en el pk. 774,110 de la carretera N-420, en la margen derecha sentido Alcañiz, sobre el centro de la cara superior del muro de una alcantarilla con aletas; en el extremo Sur del paso de cuneta de un camino, según croquis.

### Observaciones:

Informe del estado de la Señal en: [InfoRN.pdf](#)

### Enlaces:

Anterior: 851033 - SSK 775,1  
Posterior: 851035 - SPK 774,0  
Agrupada con: 851035 - SPK 774,0.





## Reseña de Señal de Nivelación

13-dic-2025

### Situación Geográfica:

Número: **851035**  
Nombre: **SPK 774,0**  
Línea o Ramal: **851. Gandesa - Las Ventas de Valdealgorda**

Municipio: Calaceite  
Provincia: Teruel  
Hoja MTN50: 470  
Señal: Principal En posición: Vertical  
Señalizada: 21 de junio de 2022  
Nivelada: 30 de junio de 2023

### Datos Geodésicos:

Altitud ortométrica: 466,1568 m.  
Geopotencial: 456,9005 u.g.p.  
Gravedad en superficie: 980123,489 mgals. *Observada*  
Cálculo: 07 de noviembre de 2023

### Coordenadas Geográficas ETRS89:

Longitud: 0° 10' 23,5538"  
Latitud: 41° 00' 12,9558"  
Altitud elipsoidal: 516,171 m.  
Precisión: ± 0,05 m.

### Reseña:

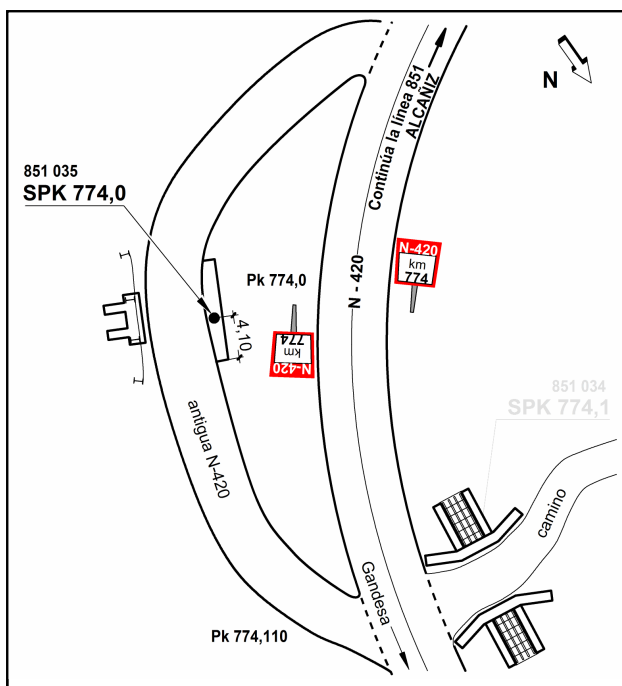
Clavo metálico cuya cabeza tiene grabada la inscripción NG AC, incrustado en una curva de la carretera antigua habilitada como área de descanso, aproximadamente en el pk. 774,0 de la carretera N-420, en la margen izquierda sentido Alcañiz, sobre la cara superior del muro de una alcantarilla, según croquis.

### Observaciones:

Informe del estado de la Señal en: [InfoRN.pdf](#)

### Enlaces:

Anterior: 851034 - SPK 774,1  
Posterior: 851036 - SSK 773,1  
Agrupada con: 851034 - SPK 774,1.



## Reseña de Señal de Nivelación

13-dic-2025

### Situación Geográfica:

Número: **851036**  
Nombre: **SSK 773,1**  
Línea o Ramal: **851. Gandesa - Las Ventas de Valdealgorfa**

Municipio: Calaceite  
Provincia: Teruel  
Hoja MTN50: 470  
Señal: Secundaria En posición: Vertical  
Señalizada: 22 de junio de 2022  
Nivelada: 30 de junio de 2023

### Datos Geodésicos:

Altitud ortométrica: 461,0539 m.  
Geopotencial: 451,899 u.g.p.  
Gravedad en superficie: 980124,033 mgals. *Observada*  
Cálculo: 07 de noviembre de 2023

### Coordenadas Geográficas ETRS89:

Longitud: 0° 09' 46,4192"  
Latitud: 41° 00' 01,0252"  
Altitud elipsoidal: 511,083 m.  
Precisión: ± 0,05 m.

### Reseña:

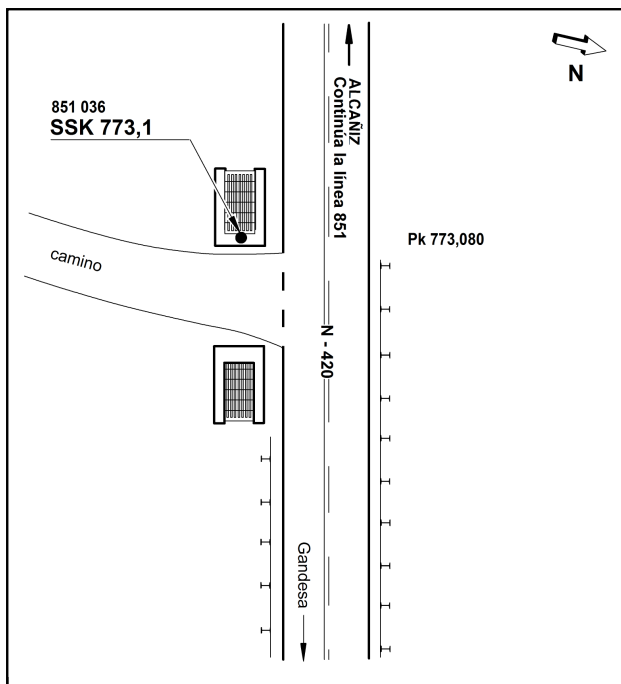
Clavo metálico de cabeza semiesférica incrustado aproximadamente en el pk. 773,080 de la carretera N-420, en la margen izquierda sentido Alcañiz, sobre el extremo oeste del paso de cuneta de un camino, en el centro de la cara superior del muro de la alcantarilla; según croquis.

### Observaciones:

Informe del estado de la Señal en: [InfoRN.pdf](#)

### Enlaces:

Anterior: 851035 - SPK 774,0  
Posterior: 851037 - SSK 772,1  
Agrupada con:



## Reseña de Señal de Nivelación

13-dic-2025

### Situación Geográfica:

Número: **851037**  
Nombre: **SSK 772,1**  
Línea o Ramal: **851. Gandesa - Las Ventas de Valdealgofra**

Municipio: Calaceite  
Provincia: Teruel  
Hoja MTN50: 470  
Señal: Secundaria En posición: Vertical  
Señalizada: 22 de junio de 2022  
Nivelada: 30 de junio de 2023

### Datos Geodésicos:

Altitud ortométrica: 445,6594 m.  
Geopotencial: 436,8111 u.g.p.  
Gravedad en superficie: 980126,553 mgals. *Observada*  
Cálculo: 07 de noviembre de 2023

### Coordenadas Geográficas ETRS89:

Longitud: 0° 09' 08,1591"  
Latitud: 40° 59' 55,5786"  
Altitud elipsoidal: 495,665 m.  
Precisión: ± 0,05 m.

### Reseña:

Clavo metálico de cabeza semiesférica incrustado aproximadamente en el pk. 772,070 de la carretera N-420, en la margen derecha sentido Alcañiz, sobre unas rocas nativas a ras de suelo en el centro de un camino que cruza la carretera nacional, según las referencias que se indican en el croquis.

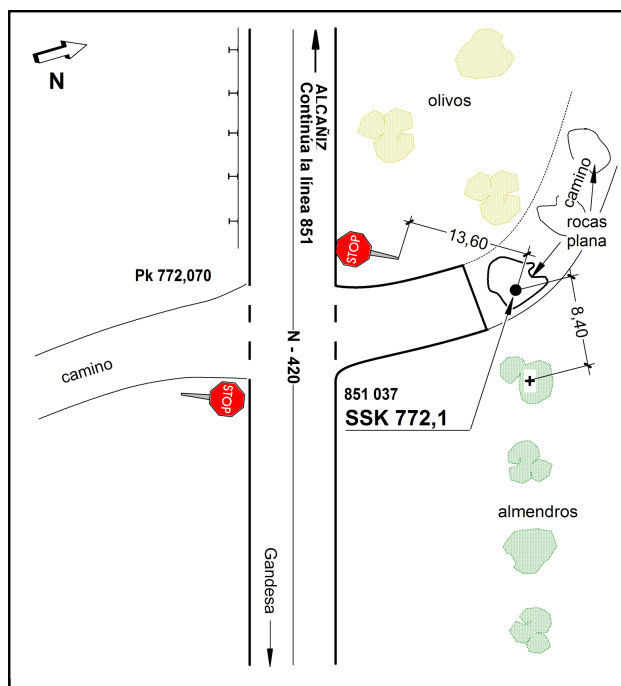
### Observaciones:

Dista aprox. 935 m. de la señal anterior (851036). Desde el hito kilométrico 773 al hito kmtco. 772 hay 930 m. Tomar como referencia la distancia a la señal anterior.

Informe del estado de la Señal en: [InfoRN.pdf](#)

### Enlaces:

Anterior: 851036 - SSK 773,1  
Posterior: 851038 - SSK 771,0  
Agrupada con:



## Reseña de Señal de Nivelación

13-dic-2025

### Situación Geográfica:

Número: **851038**  
Nombre: **SSK 771,0**  
Línea o Ramal: **851. Gandesa - Las Ventas de Valdealgofra**

Municipio: Calaceite  
Provincia: Teruel  
Hoja MTN50: 495  
Señal: Secundaria En posición: Vertical  
Señalizada: 22 de junio de 2022  
Nivelada: 15 de julio de 2023

### Datos Geodésicos:

Altitud ortométrica: 399,8838 m.  
Geopotencial: 391,9469 u.g.p.  
Gravedad en superficie: 980135,227 mgals. *Observada*  
Cálculo: 07 de noviembre de 2023

### Coordenadas Geográficas ETRS89:

Longitud: 0° 08' 28,3733"  
Latitud: 40° 59' 55,3402"  
Altitud elipsoidal: 449,906 m.  
Precisión: ± 0,05 m.

### Reseña:

Clavo metálico de cabeza semiesférica incrustado aproximadamente en el pk. 771,010 de la carretera N-420, en la margen izquierda sentido Alcañiz, sobre el extremo oeste del paso de cuneta de un camino, en el centro de la cara superior del muro de la alcantarilla; según croquis.

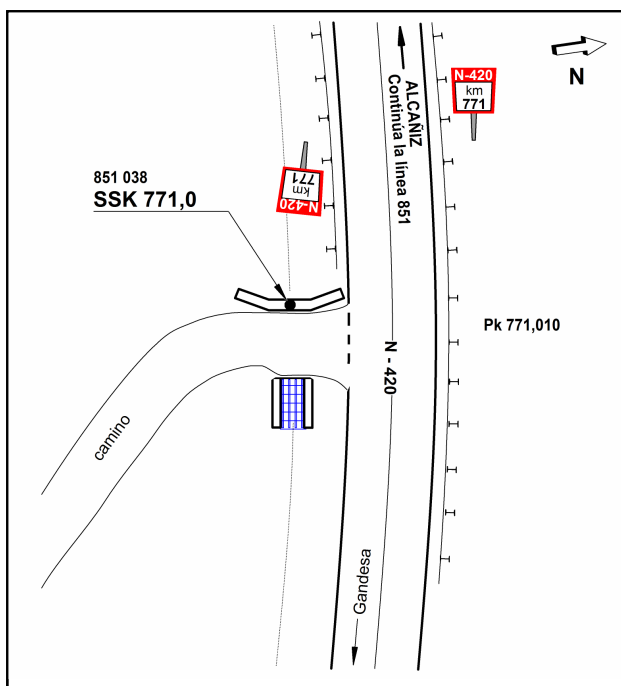
### Observaciones:

Dista 955 m. de la señal anterior (850037). Desde el hito kilométrico 772 al hito km tco. 771 hay 950 m. Tomar como referencia la distancia a la señal anterior.

Informe del estado de la Señal en: [InfoRN.pdf](#)

### Enlaces:

Anterior: 851037 - SSK 772,1  
Posterior: 851039 - SSK 750,250  
Agrupada con:





## Reseña de Señal de Nivelación

13-dic-2025

### Situación Geográfica:

Número: **851039**  
Nombre: **SSK 750,250**  
Línea o Ramal: **851. Gandesa - Las Ventas de Valdealgofra**

Municipio: **Mazaleón**  
Provincia: **Teruel**  
Hoja MTN50: **495**  
Señal: **Secundaria** En posición: **Vertical**  
Señalizada: **22 de junio de 2022**  
Nivelada: **15 de julio de 2023**

### Datos Geodésicos:

Altitud ortométrica: **383,7206 m.**  
Geopotencial: **376,1053 u.g.p.**  
Gravedad en superficie: **980137,773 mgals.** *Observada*  
Cálculo: **07 de noviembre de 2023**

### Coordenadas Geográficas ETRS89:

Longitud: **0° 07' 55,6196"**  
Latitud: **40° 59' 54,3539"**  
Altitud elipsoidal: **433,742 m.**  
Precisión: **± 0,05 m.**

### Reseña:

Clavo metálico de cabeza semiesférica incrustado aproximadamente en el pk. 770,250 de la carretera N-420, en la margen izquierda sentido Alcañiz, sobre el extremo oeste del paso de cuneta de un camino, en el centro de la cara superior del muro de la alcantarilla; según croquis.

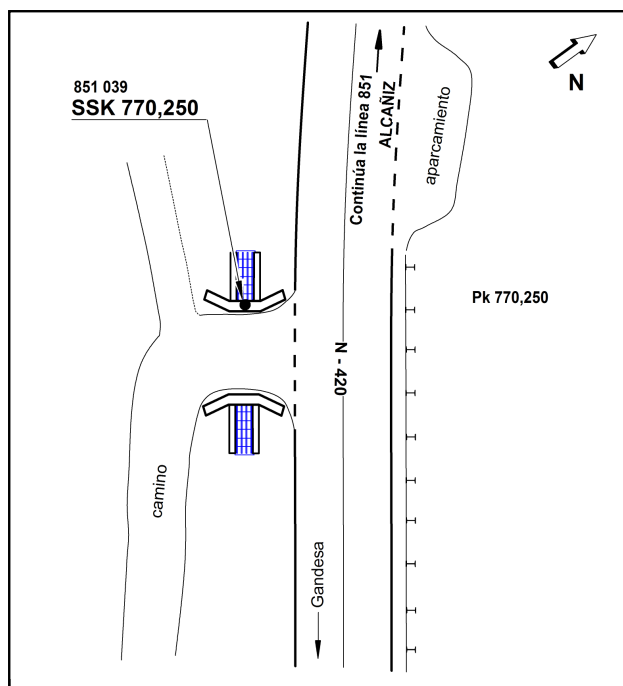
### Observaciones:

Distancia aprox. 840 m. de la señal anterior (851038). Desde el hito kilométrico 771 al hito kmtco. 770 hay 1080 m. Tomar como referencia la distancia a la señal anterior.

Informe del estado de la Señal en: [InfoRN.pdf](#)

### Enlaces:

Anterior: **851038 - SSK 771,0**  
Posterior: **851040 - SPK 769,275 N**  
Agrupada con:



## Reseña de Señal de Nivelación

13-dic-2025

### Situación Geográfica:

Número: **851040**  
Nombre: **SPK 769,275 N**  
Línea o Ramal: **851. Gandesa - Las Ventas de Valdealgorfa**

Municipio: **Mazaleón**  
Provincia: **Teruel**  
Hoja MTN50: **495**  
Señal: **Principal** En posición: **Vertical**  
Señalizada: **22 de junio de 2022**  
Nivelada: **15 de julio de 2023**

### Datos Geodésicos:

Altitud ortométrica: **379,0962 m.**  
Geopotencial: **371,5728 u.g.p.**  
Gravedad en superficie: **980138,282 mgals.** *Observada*  
Cálculo: **07 de noviembre de 2023**

### Coordenadas Geográficas ETRS89:

Longitud: **0° 07' 23,8375"**  
Latitud: **40° 59' 59,7431"**  
Altitud elipsoidal: **429,125 m.**  
Precisión: **± 0,05 m.**

### Reseña:

Clavo metálico cuya cabeza tiene grabada la inscripción NG AC, incrustado aproximadamente en el pk. 769,275 de la carretera N-420, en la margen derecha sentido Alcañiz; en la cara superior de un muro de hormigón a la entrada al puente sobre el río Matarraña de la N-420 antigua, según croquis.

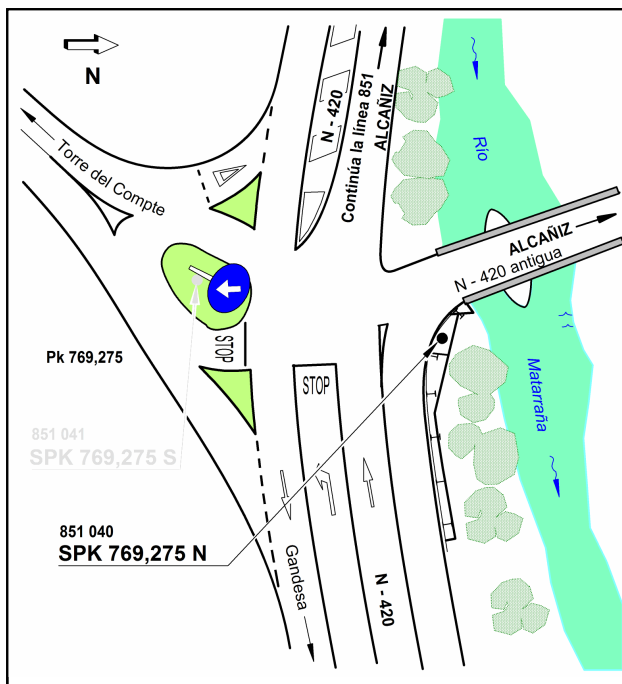
### Observaciones:

Dista aprox. 845 m. de la señal anterior (851039). Desde el hito kilométrico 770 al hito kmtco. 769 hay 840 m. Tomar como referencia la distancia a la señal anterior.

Informe del estado de la Señal en: [InfoRN.pdf](#)

### Enlaces:

Anterior: **851039 - SSK 750,250**  
Posterior: **851041 - SPK 769,275 S**  
Agrupada con: **851041 - SPK 769,275 S.**



## Reseña de Señal de Nivelación

13-dic-2025

### Situación Geográfica:

Número: **851041**  
Nombre: **SPK 769,275 S**  
Línea o Ramal: **851. Gandesa - Las Ventas de Valdealgorfa**

Municipio: **Mazaleón**  
Provincia: **Teruel**  
Hoja MTN50: **495**  
Señal: **Principal** En posición: **Vertical**  
Señalizada: **22 de junio de 2022**  
Nivelada: **15 de julio de 2023**

### Datos Geodésicos:

Altitud ortométrica: **380,3389 m.**  
Geopotencial: **372,7909 u.g.p.**  
Gravedad en superficie: **980138,448 mgals.** *Observada*  
Cálculo: **07 de noviembre de 2023**

### Coordenadas Geográficas ETRS89:

Longitud: **0° 07' 23,5228"**  
Latitud: **40° 59' 58,8391"**  
Altitud elipsoidal: **430,375 m.**  
Precisión: **± 0,05 m.**

### Reseña:

Clavo metálico cuya cabeza tiene grabada la inscripción NG AC, incrustado aproximadamente en el pk. 769,275 de la carretera N-420, en la margen izquierda sentido Alcañiz; sobre una isleta de hormigón de forma redondeada en el desvío a Torre del Compte, según croquis.

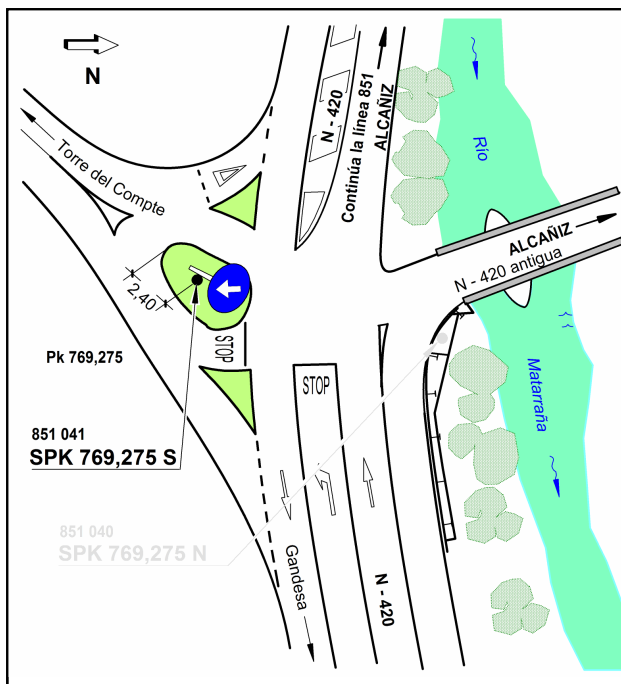
### Observaciones:

Dista aprox. 30 m. de la señal anterior (851040).

Informe del estado de la Señal en: [InfoRN.pdf](#)

### Enlaces:

Anterior: **851040 - SPK 769,275 N**  
Posterior: **851042 - SSK 768,475**  
Agrupada con: **851040 - SPK 769,275 N.**





## Reseña de Señal de Nivelación

13-dic-2025

### Situación Geográfica:

Número: **851042**  
Nombre: **SSK 768,475**  
Línea o Ramal: **851. Gandesa - Las Ventas de Valdealgofra**

Municipio: **Mazaleón**  
Provincia: **Teruel**  
Hoja MTN50: **469**  
Señal: **Principal** En posición: **Vertical**  
Señalizada: **22 de junio de 2022**  
Nivelada: **15 de julio de 2023**

### Datos Geodésicos:

Altitud ortométrica: **383,1503 m.**  
Geopotencial: **375,5461 u.g.p.**  
Gravedad en superficie: **980137,385 mgals.** *Observada*  
Cálculo: **07 de noviembre de 2023**

### Coordenadas Geográficas ETRS89:

Longitud: **0° 07' 04,5458"**  
Latitud: **41° 00' 00,6075"**  
Altitud elipsoidal: **433,193 m.**  
Precisión: **± 0,05 m.**

### Reseña:

Clavo metálico cuya cabeza tiene grabada la inscripción NG AC, incrustado aproximadamente en el pk. 768,475 de la carretera N-420, en la margen derecha sentido Alcañiz; sobre una isleta de hormigón de forma alargada en el desvío de la carretera (A-1412) a Mazaleón, según las referencias indicadas en el croquis.

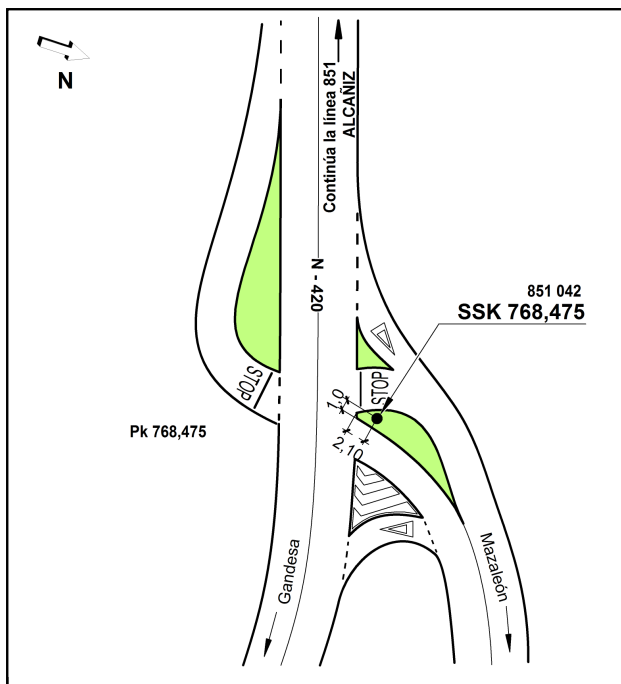
### Observaciones:

Dista aprox. 465 m. de la señal anterior (851041). Desde el hito kilométrico 768 al hito kmtco. 769 hay 700 m. Tomar como referencia la distancia a la señal anterior.

Informe del estado de la Señal en: [InfoRN.pdf](#)

### Enlaces:

Anterior: **851041 - SPK 769,275 S**  
Posterior: **851043 - SSK 767,540**  
Agrupada con:





## Reseña de Señal de Nivelación

13-dic-2025

### Situación Geográfica:

Número: **851043**  
Nombre: **SSK 767,540**  
Línea o Ramal: **851. Gandesa - Las Ventas de Valdealgofra**

Municipio: **Mazaleón**  
Provincia: **Teruel**  
Hoja MTN50: **495**  
Señal: **Secundaria** En posición: **Vertical**  
Señalizada: **22 de junio de 2022**  
Nivelada: **15 de julio de 2023**

### Datos Geodésicos:

Altitud ortométrica: **384,3671 m.**  
Geopotencial: **376,7385 u.g.p.**  
Gravedad en superficie: **980136,518 mgals.** *Observada*  
Cálculo: **07 de noviembre de 2023**

### Coordenadas Geográficas ETRS89:

Longitud: **0° 06' 36,4632"**  
Latitud: **40° 59' 38,5541"**  
Altitud elipsoidal: **434,416 m.**  
Precisión: **± 0,05 m.**

### Reseña:

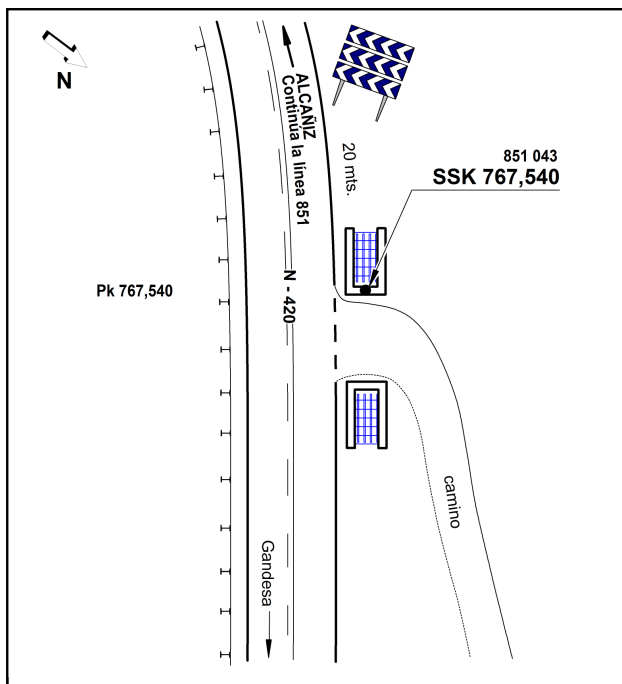
Clavo metálico de cabeza semiesférica incrustado aproximadamente en el pk. 767,540 de la carretera N-420, en la margen derecha sentido Alcañiz, sobre el extremo SO del paso de cuneta de un camino, en el centro de la cara superior del muro de la alcantarilla; según croquis.

### Observaciones:

Informe del estado de la Señal en: [InfoRN.pdf](#)

### Enlaces:

Anterior: **851042 - SSK 768,475**  
Posterior: **851044 - SSK 766,9**  
Agrupada con:



## Reseña de Señal de Nivelación

13-dic-2025

### Situación Geográfica:

Número: **851044**  
Nombre: **SSK 766,9**  
Línea o Ramal: **851. Gandesa - Las Ventas de Valdealgofra**

Municipio: **Mazaleón**  
Provincia: **Teruel**  
Hoja MTN50: **495**  
Señal: **Secundaria** En posición: **Vertical**  
Señalizada: **22 de junio de 2022**  
Nivelada: **15 de julio de 2023**

### Datos Geodésicos:

Altitud ortométrica: **389,4578 m.**  
Geopotencial: **381,7276 u.g.p.**  
Gravedad en superficie: **980134,812 mgals.** *Observada*  
Cálculo: **07 de noviembre de 2023**

### Coordenadas Geográficas ETRS89:

Longitud: **0° 06' 28,8423"**  
Latitud: **40° 59' 18,5476"**  
Altitud elipsoidal: **439,538 m.**  
Precisión: **± 0,05 m.**

### Reseña:

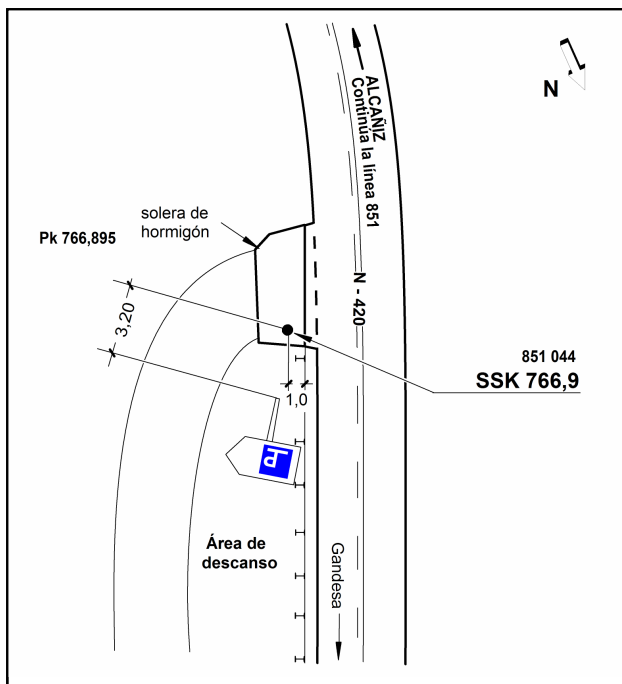
Clavo metálico de cabeza semiesférica incrustado aproximadamente en el pk. 766,895 de la carretera N-420, en la margen izquierda sentido Alcañiz, sobre la solera de hormigón de un paso de cuneta a un área de descanso, en el centro de la cara superior del muro de la alcantarilla; según croquis.

### Observaciones:

Informe del estado de la Señal en: [InfoRN.pdf](#)

### Enlaces:

Anterior: **851043 - SSK 767,540**  
Posterior: **851045 - SSK 766,1**  
Agrupada con:



## Reseña de Señal de Nivelación

13-dic-2025

### Situación Geográfica:

Número: **851045**  
Nombre: **SSK 766,1**  
Línea o Ramal: **851. Gandesa - Las Ventas de Valdealgorfa**

Municipio: **Valdeltormo**  
Provincia: **Teruel**  
Hoja MTN50: **495**  
Señal: **Secundaria** En posición: **Vertical**  
Señalizada: **22 de junio de 2022**  
Nivelada: **15 de julio de 2023**

### Datos Geodésicos:

Altitud ortométrica: **400,6066 m.**  
Geopotencial: **392,6542 u.g.p.**  
Gravedad en superficie: **980132,118 mgals.** *Observada*  
Cálculo: **07 de noviembre de 2023**

### Coordenadas Geográficas ETRS89:

Longitud: **0° 06' 04,6633"**  
Latitud: **40° 59' 05,3217"**  
Altitud elipsoidal: **450,726 m.**  
Precisión: **± 0,05 m.**

### Reseña:

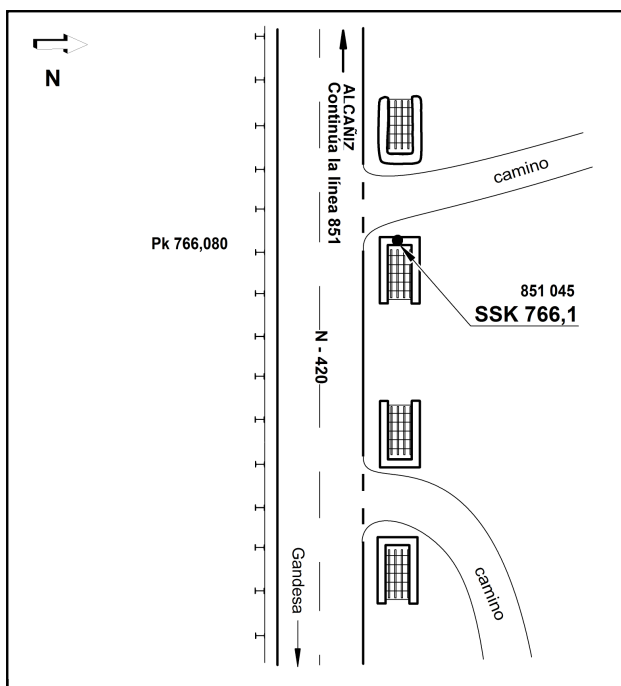
Clavo metálico de cabeza semiesférica incrustado aproximadamente en el pk. 766,080 de la carretera N-420, en la margen derecha sentido Alcañiz, sobre el extremo Este de un paso de cuneta de un camino, en el centro de la cara superior del muro de la alcantarilla; según croquis.

### Observaciones:

Informe del estado de la Señal en: [InfoRN.pdf](#)

### Enlaces:

Anterior: **851044 - SSK 766,9**  
Posterior: **851046 - SSK 765,4**  
Agrupada con:



## Reseña de Señal de Nivelación

13-dic-2025

### Situación Geográfica:

Número: **851046**  
Nombre: **SSK 765,4**  
Línea o Ramal: **851. Gandesa - Las Ventas de Valdealgorfa**

Municipio: **Valdeltormo**  
Provincia: **Teruel**  
Hoja MTN50: **495**  
Señal: **Secundaria** En posición: **Vertical**  
Señalizada: **22 de junio de 2022**  
Nivelada: **15 de julio de 2023**

### Datos Geodésicos:

Altitud ortométrica: **413,6563 m.**  
Geopotencial: **405,4439 u.g.p.**  
Gravedad en superficie: **980129,316 mgals.** *Observada*  
Cálculo: **07 de noviembre de 2023**

### Coordenadas Geográficas ETRS89:

Longitud: **0° 05' 35,1139"**  
Latitud: **40° 59' 08,8865"**  
Altitud elipsoidal: **463,740 m.**  
Precisión: **± 0,05 m.**

### Reseña:

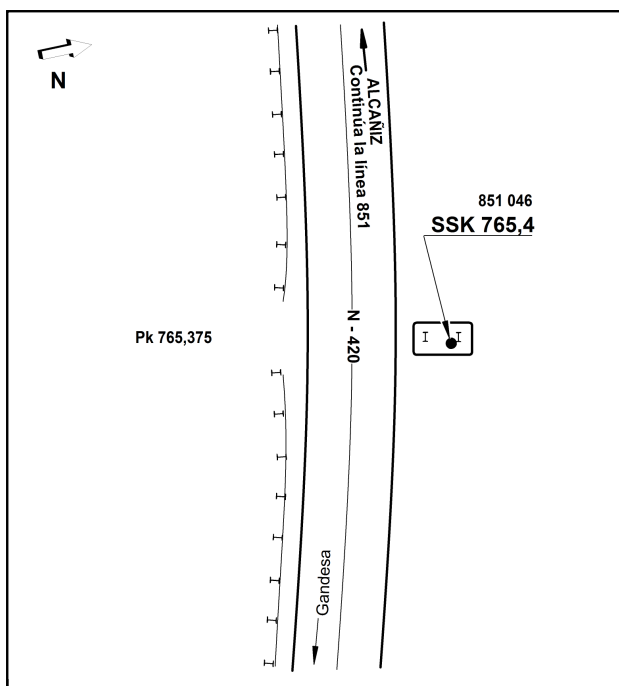
Clavo metálico de cabeza semiesférica incrustado aproximadamente en el pk. 765,375 de la carretera N-420, en la margen derecha sentido Alcañiz, sobre la zapata de un antiguo cartel de tráfico desaparecido y con los postes verticales cortados a ras de suelo, según croquis.

### Observaciones:

Informe del estado de la Señal en: [InfoRN.pdf](#)

### Enlaces:

Anterior: **851045 - SSK 766,1**  
Posterior: **851047 - SSK 764,7**  
Agrupada con:





## Reseña de Señal de Nivelación

13-dic-2025

### Situación Geográfica:

Número: **851047**  
Nombre: **SSK 764,7**  
Línea o Ramal: **851. Gandesa - Las Ventas de Valdealgofra**

Municipio: **Valdeltormo**  
Provincia: **Teruel**  
Hoja MTN50: **495**  
Señal: **Secundaria** En posición: **Vertical**  
Señalizada: **22 de junio de 2022**  
Nivelada: **15 de julio de 2023**

### Datos Geodésicos:

Altitud ortométrica: **423,4278 m.**  
Geopotencial: **415,0207 u.g.p.**  
Gravedad en superficie: **980127,028 mgals.** *Observada*  
Cálculo: **07 de noviembre de 2023**

### Coordenadas Geográficas ETRS89:

Longitud: **0° 05' 05,5996"**  
Latitud: **40° 59' 11,1854"**  
Altitud elipsoidal: **473,546 m.**  
Precisión: **± 0,05 m.**

### Reseña:

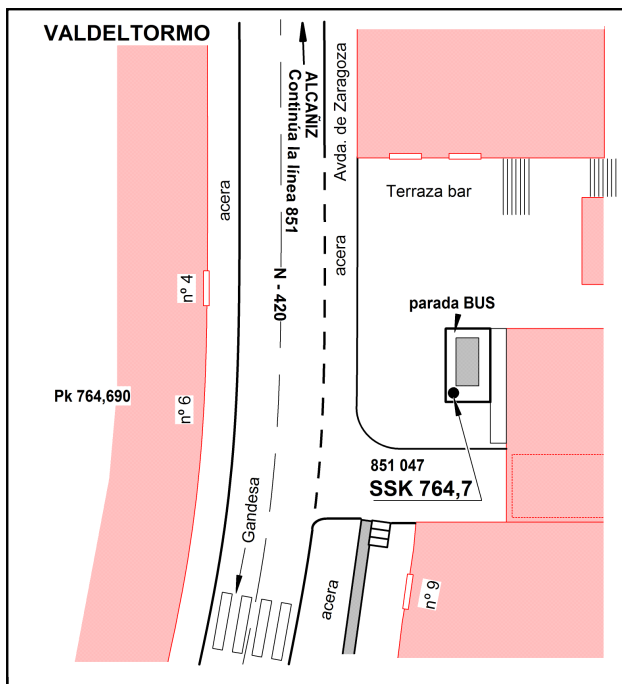
Clavo metálico de cabeza semiesférica incrustado dentro del núcleo urbano de Valdeltormo, aproximadamente en el pk. 764,690 de la carretera N-420, en la margen derecha sentido Alcañiz, sobre la esquina SE de la solera de una parada de autobus, en una pequeña plazoleta frente al nº 4 de la Avda. de Zaragoza, según croquis.

### Observaciones:

Informe del estado de la Señal en: [InfoRN.pdf](#)

### Enlaces:

Anterior: **851046 - SSK 765,4**  
Posterior: **851048 - SPK 764,050**  
Agrupada con:



## Reseña de Señal de Nivelación

13-dic-2025

### Situación Geográfica:

Número: **851048**  
Nombre: **SPK 764,050**  
Línea o Ramal: **851. Gandesa - Las Ventas de Valdealgofra**

Municipio: **Valdeltormo**  
Provincia: **Teruel**  
Hoja MTN50: **495**  
Señal: **Principal** En posición: **Vertical**  
Señalizada: **22 de junio de 2022**  
Nivelada: **15 de julio de 2023**

### Datos Geodésicos:

Altitud ortométrica: **437,1774 m.**  
Geopotencial: **428,4961 u.g.p.**  
Gravedad en superficie: **980123,859 mgals.** *Observada*  
Cálculo: **07 de noviembre de 2023**

### Coordenadas Geográficas ETRS89:

Longitud: **0° 04' 39,0911"**  
Latitud: **40° 59' 08,0321"**  
Altitud elipsoidal: **487,298 m.**  
Precisión: **± 0,05 m.**

### Reseña:

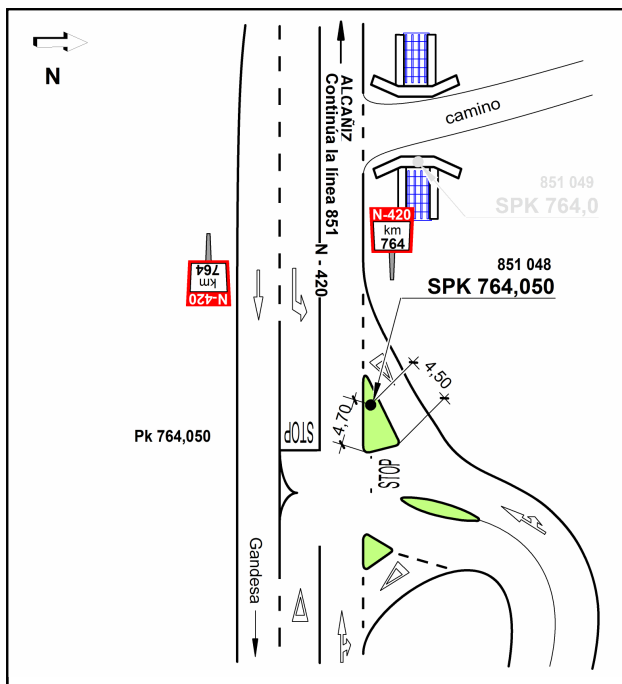
Clavo metálico cuya cabeza tiene grabada la inscripción NG AC, incrustado aproximadamente en el pk. 764,050 de la carretera N-420, en la margen derecha sentido Alcañiz; sobre una isleta de hormigón de forma triangular a la salida de Valdeltormo en el desvío a la calle Mayor que rodea el pueblo por el Norte, según croquis.

### Observaciones:

Informe del estado de la Señal en: [InfoRN.pdf](#)

### Enlaces:

Anterior: **851047 - SSK 764,7**  
Posterior: **851049 - SPK 764,050**  
Agrupada con: **851049 - SPK 764,050.**



## Reseña de Señal de Nivelación

13-dic-2025

### Situación Geográfica:

Número: **851049**  
Nombre: **SPK 764,050**  
Línea o Ramal: **851. Gandesa - Las Ventas de Valdealgofra**

Municipio: **Valdeltormo**  
Provincia: **Teruel**  
Hoja MTN50: **495**  
Señal: **Principal** En posición: **Vertical**  
Señalizada: **22 de junio de 2022**  
Nivelada: **15 de julio de 2023**

### Datos Geodésicos:

Altitud ortométrica: **437,0678 m.**  
Geopotencial: **428,3887 u.g.p.**  
Gravedad en superficie: **980123,756 mgals.** *Observada*  
Cálculo: **07 de noviembre de 2023**

### Coordenadas Geográficas ETRS89:

Longitud: **0° 04' 36,6047"**  
Latitud: **40° 59' 08,0614"**  
Altitud elipsoidal: **487,176 m.**  
Precisión: **± 0,05 m.**

### Reseña:

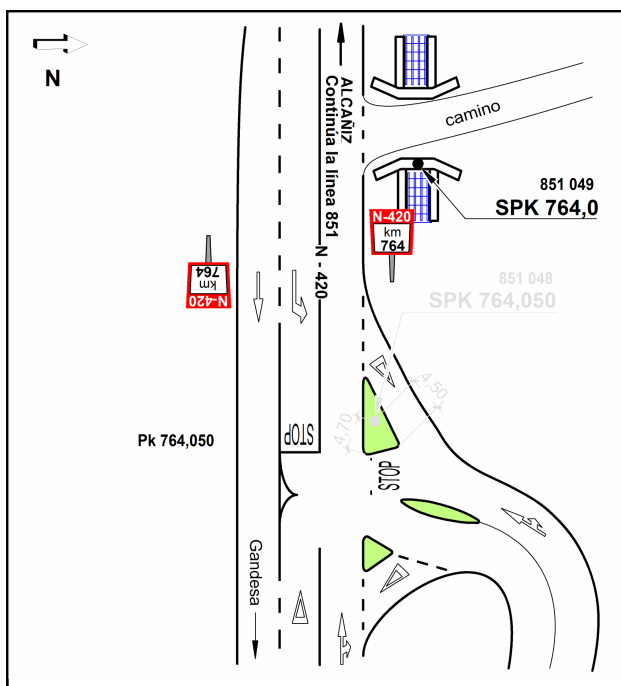
Clavo metálico cuya cabeza tiene grabada la inscripción NG AC, incrustado aproximadamente en el pk. 764,0 de la carretera N-420, en la margen derecha sentido Alcañiz, sobre el centro de la cara superior del muro de una alcantarilla con aletas; en el extremo Este del paso de cuneta de un camino, según croquis.

### Observaciones:

Informe del estado de la Señal en: [InfoRN.pdf](#)

### Enlaces:

Anterior: **851048 - SPK 764,050**  
Posterior: **851050 - SSK 763,0**  
Agrupada con: **851048 - SPK 764,050.**



## Reseña de Señal de Nivelación

13-dic-2025

### Situación Geográfica:

Número: **851050**  
Nombre: **SSK 763,0**  
Línea o Ramal: **851. Gandesa - Las Ventas de Valdealgofra**

Municipio: **Valdeltormo**  
Provincia: **Teruel**  
Hoja MTN50: **495**  
Señal: **Secundaria** En posición: **Vertical**  
Señalizada: **22 de junio de 2022**  
Nivelada: **15 de julio de 2023**

### Datos Geodésicos:

Altitud ortométrica: **454,2237 m.**  
Geopotencial: **445,2022 u.g.p.**  
Gravedad en superficie: **980119,401 mgals.** *Observada*  
Cálculo: **07 de noviembre de 2023**

### Coordenadas Geográficas ETRS89:

Longitud: **0° 03' 57,8243"**  
Latitud: **40° 59' 02,6735"**  
Altitud elipsoidal: **504,339 m.**  
Precisión: **± 0,05 m.**

### Reseña:

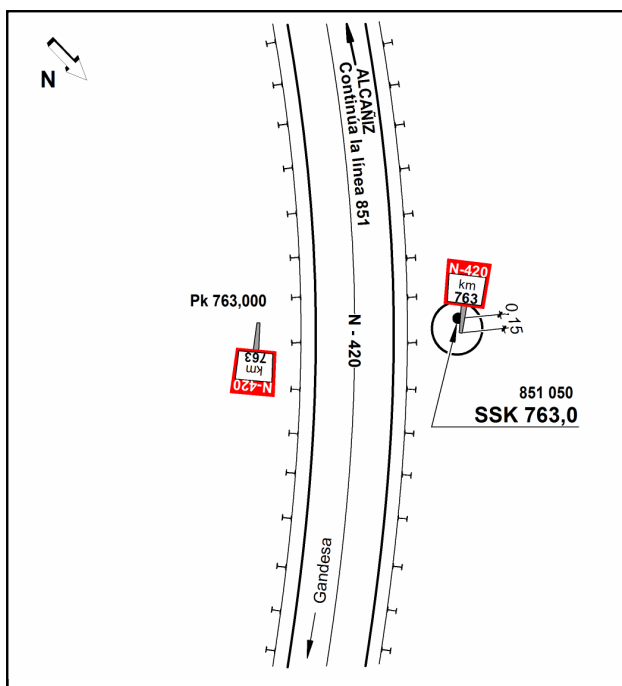
Clavo metálico de cabeza semiesférica incrustado aproximadamente en el pk. 763,000 de la carretera N-420, en la margen derecha sentido Alcañiz, sobre la zapata del hito kilométrico 763, según croquis.

### Observaciones:

Informe del estado de la Señal en: [InfoRN.pdf](#)

### Enlaces:

Anterior: **851049 - SPK 764,050**  
Posterior: **851051 - SSK 762,170**  
Agrupada con:





## Reseña de Señal de Nivelación

13-dic-2025

### Situación Geográfica:

Número: **851051**  
Nombre: **SSK 762,170**  
Línea o Ramal: **851. Gandesa - Las Ventas de Valdealgofra**

Municipio: Valjunquera  
Provincia: Teruel  
Hoja MTN50: 495  
Señal: Secundaria En posición: Vertical  
Señalizada: 22 de junio de 2022  
Nivelada: 15 de julio de 2023

### Datos Geodésicos:

Altitud ortométrica: 487,8103 m.  
Geopotencial: 478,1188 u.g.p.  
Gravedad en superficie: 980112,078 mgals. *Observada*  
Cálculo: 07 de noviembre de 2023

### Coordenadas Geográficas ETRS89:

Longitud: 0° 03' 30,3883"  
Latitud: 40° 58' 46,0693"  
Altitud elipsoidal: 537,998 m.  
Precisión: ± 0,05 m.

### Reseña:

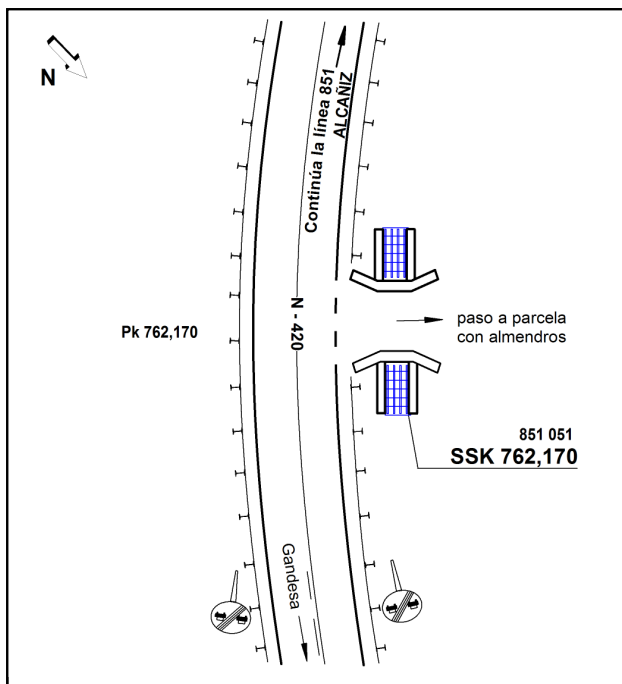
Clavo metálico de cabeza semiesférica incrustado aproximadamente en el pk. 762,170 de la carretera N-420, en la margen derecha sentido Alcañiz, sobre el extremo NE de un paso de cuneta en el acceso a una parcela, en el centro de la cara superior del muro de la alcantarilla; según croquis.

### Observaciones:

Informe del estado de la Señal en: [InfoRN.pdf](#)

### Enlaces:

Anterior: 851050 - SSK 763,0  
Posterior: 851052 - SSK 761,450  
Agrupada con:



## Reseña de Señal de Nivelación

13-dic-2025

### Situación Geográfica:

Número: **851052**  
Nombre: **SSK 761,450**  
Línea o Ramal: **851. Gandesa - Las Ventas de Valdealgorfa**

Municipio: Valjunquera  
Provincia: Teruel  
Hoja MTN50: 495  
Señal: Secundaria En posición: Vertical  
Señalizada: 22 de junio de 2022  
Nivelada: 15 de julio de 2023

### Datos Geodésicos:

Altitud ortométrica: 525,3662 m.  
Geopotencial: 514,9253 u.g.p.  
Gravedad en superficie: 980104,191 mgals. *Observada*  
Cálculo: 07 de noviembre de 2023

### Coordenadas Geográficas ETRS89:

Longitud: 0° 03' 00,2254"  
Latitud: 40° 58' 45,5948"  
Altitud elipsoidal: 575,556 m.  
Precisión: ± 0,05 m.

### Reseña:

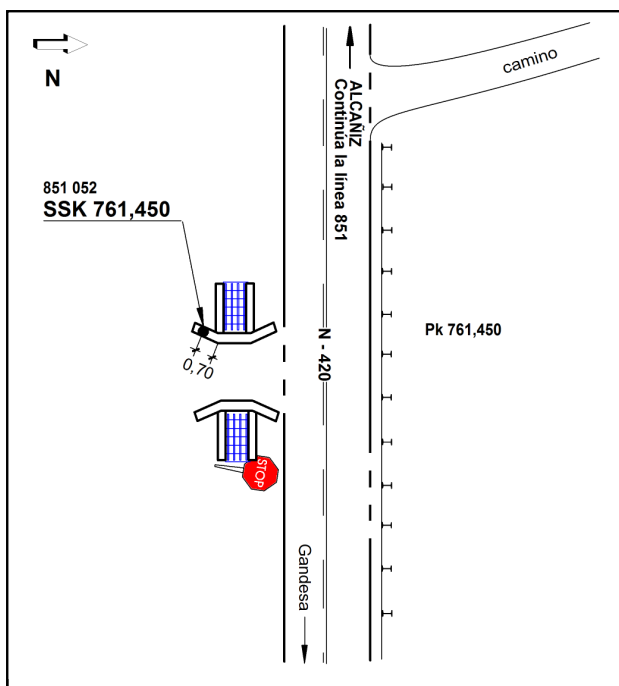
Clavo metálico de cabeza semiesférica incrustado aproximadamente en el pk. 761,450 de la carretera N-420, en la margen izquierda sentido Alcañiz, sobre el extremo Oeste de un paso de cuneta, en la cara superior de la aleta Sur de la alcantarilla; según croquis.

### Observaciones:

Informe del estado de la Señal en: [InfoRN.pdf](#)

### Enlaces:

Anterior: 851051 - SSK 762,170  
Posterior: 851053 - SSK 760,540  
Agrupada con:



## Reseña de Señal de Nivelación

13-dic-2025

### Situación Geográfica:

Número: **851053**  
Nombre: **SSK 760,540**  
Línea o Ramal: **851. Gandesa - Las Ventas de Valdealgofra**

Municipio: Valjunquera  
Provincia: Teruel  
Hoja MTN50: 495  
Señal: Secundaria En posición: Vertical  
Señalizada: 22 de junio de 2022  
Nivelada: 15 de julio de 2023

### Datos Geodésicos:

Altitud ortométrica: 552,2053 m.  
Geopotencial: 541,2283 u.g.p.  
Gravedad en superficie: 980098,029 mgals. *Observada*  
Cálculo: 07 de noviembre de 2023

### Coordenadas Geográficas ETRS89:

Longitud: 0° 02' 20,5698"  
Latitud: 40° 58' 44,6890"  
Altitud elipsoidal: 602,382 m.  
Precisión: ± 0,05 m.

### Reseña:

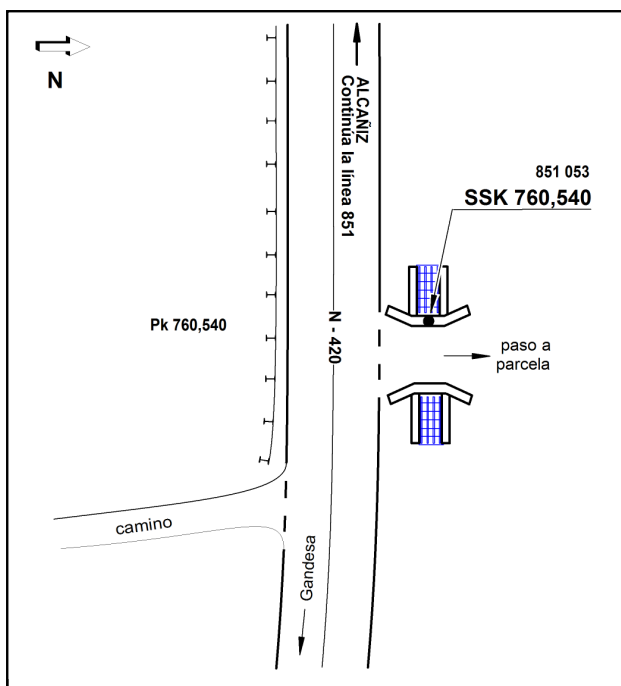
Clavo metálico de cabeza semiesférica incrustado aproximadamente en el pk. 760,540 de la carretera N-420, en la margen derecha sentido Alcañiz, sobre el extremo Oeste de un paso de cuneta en el acceso a una parcela, en el centro de la cara superior del muro de la alcantarilla; según croquis.

### Observaciones:

Informe del estado de la Señal en: [InfoRN.pdf](#)

### Enlaces:

Anterior: 851052 - SSK 761,450  
Posterior: 851054 - SPK 759,725  
Agrupada con:





## Reseña de Señal de Nivelación

13-dic-2025

### Situación Geográfica:

Número: **851054**  
Nombre: **SPK 759,725**  
Línea o Ramal: **851. Gandesa - Las Ventas de Valdealgorfa**

Municipio: Valjunquera  
Provincia: Teruel  
Hoja MTN50: 495  
Señal: Principal En posición: Vertical  
Señalizada: 22 de junio de 2022  
Nivelada: 15 de agosto de 2023

### Datos Geodésicos:

Altitud ortométrica: 561,8369 m.  
Geopotencial: 550,6673 u.g.p.  
Gravedad en superficie: 980095,611 mgals. *Observada*  
Cálculo: 07 de noviembre de 2023

### Coordenadas Geográficas ETRS89:

Longitud: 0° 01' 46,7027"  
Latitud: 40° 58' 42,5576"  
Altitud elipsoidal: 612,015 m.  
Precisión: ± 0,05 m.

### Reseña:

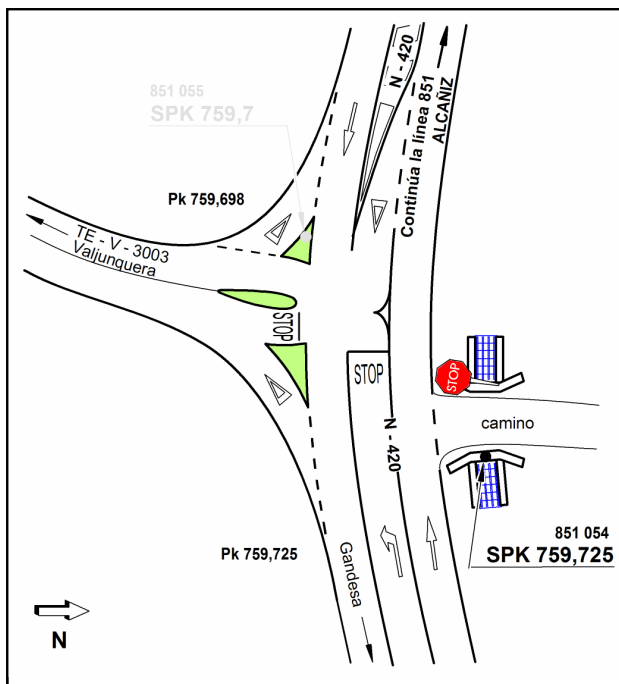
Clavo metálico cuya cabeza tiene grabada la inscripción NG AC, incrustado aproximadamente en el pk. 759,725 de la carretera N-420, en el margen derecha sentido Alcañiz, sobre el centro de la cara superior del muro de una alcantarilla con aletas; en el extremo Este del paso de cuneta de un camino, según croquis.

### Observaciones:

Informe del estado de la Señal en: [InfoRN.pdf](#)

### Enlaces:

Anterior: 851053 - SSK 760,540  
Posterior: 851055 - SPK 759,7  
Agrupada con: 851055 - SPK 759,7.





## Reseña de Señal de Nivelación

13-dic-2025

### Situación Geográfica:

Número: **851055**  
Nombre: **SPK 759,7**  
Línea o Ramal: **851. Gandesa - Las Ventas de Valdealgofra**

Municipio: Valjunquera  
Provincia: Teruel  
Hoja MTN50: 495  
Señal: Principal En posición: Vertical  
Señalizada: 22 de junio de 2022  
Nivelada: 15 de agosto de 2023

### Datos Geodésicos:

Altitud ortométrica: 563,1815 m.  
Geopotencial: 551,985 u.g.p.  
Gravedad en superficie: 980095,31 mgals. *Observada*  
Cálculo: 07 de noviembre de 2023

### Coordenadas Geográficas ETRS89:

Longitud: 0° 01' 45,1793"  
Latitud: 40° 58' 42,0016"  
Altitud elipsoidal: 613,371 m.  
Precisión: ± 0,05 m.

### Reseña:

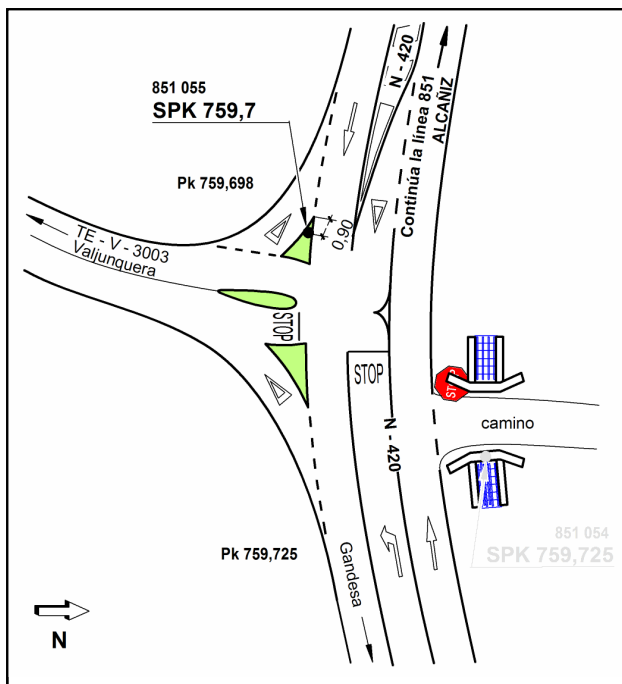
Clavo metálico cuya cabeza tiene grabada la inscripción NG AC, incrustado aproximadamente en el pk. 759,698 de la carretera N-420, en la margen izquierda sentido Alcañiz, sobre una isleta de hormigón de forma triangular en el desvío de la carretera (TE-V-3003) a Valjunquera, según croquis.

### Observaciones:

Informe del estado de la Señal en: [InfoRN.pdf](#)

### Enlaces:

Anterior: 851054 - SPK 759,725  
Posterior: 851056 - SSK 759,060  
Agrupada con: 851054 - SPK 759,725.



## Reseña de Señal de Nivelación

13-dic-2025

### Situación Geográfica:

Número: **851056**  
Nombre: **SSK 759,060**  
Línea o Ramal: **851. Gandesa - Las Ventas de Valdealgofra**

Municipio: Valjunquera  
Provincia: Teruel  
Hoja MTN50: 495  
Señal: Secundaria En posición: Vertical  
Señalizada: 23 de junio de 2022  
Nivelada: 15 de agosto de 2023

### Datos Geodésicos:

Altitud ortométrica: 554,6069 m.  
Geopotencial: 543,5815 u.g.p.  
Gravedad en superficie: 980096,99 mgals. *Observada*  
Cálculo: 07 de noviembre de 2023

### Coordenadas Geográficas ETRS89:

Longitud: 0° 01' 23,8147"  
Latitud: 40° 58' 53,4814"  
Altitud elipsoidal: 604,919 m.  
Precisión: ± 0,05 m.

### Reseña:

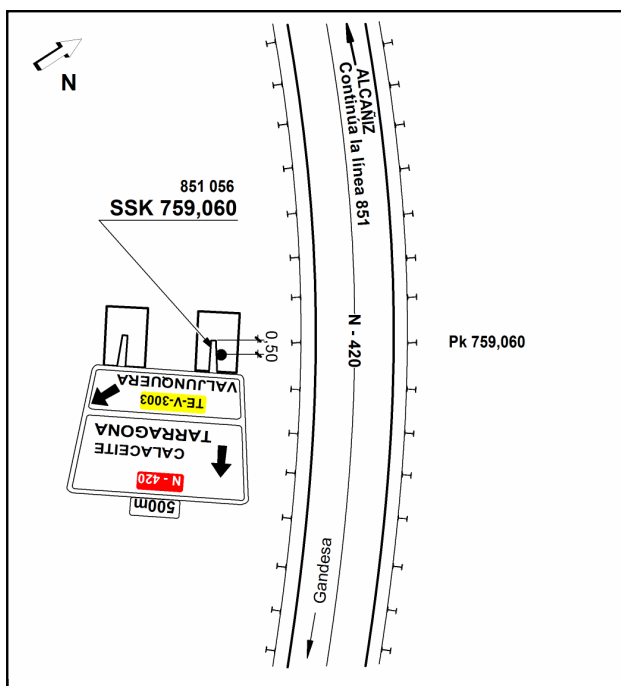
Clavo metálico de cabeza semiesférica incrustado aproximadamente en el pk. 759,060 de la carretera N-420, en la margen izquierda sentido Alcañiz, sobre la zapata más próxima a la calzada de un cartel informativo de la DGT, según croquis.

### Observaciones:

Informe del estado de la Señal en: [InfoRN.pdf](#)

### Enlaces:

Anterior: 851055 - SPK 759,7  
Posterior: 851057 - SSK 758,1,4  
Agrupada con:



## Reseña de Señal de Nivelación

13-dic-2025

### Situación Geográfica:

Número: **851057**  
Nombre: **SSK 758,1,4**  
Línea o Ramal: **851. Gandesa - Las Ventas de Valdealgorfa**

Municipio: Valjunquera  
Provincia: Teruel  
Hoja MTN50: 495  
Señal: Secundaria En posición: Vertical  
Señalizada: 23 de junio de 2022  
Nivelada: 15 de agosto de 2023

### Datos Geodésicos:

Altitud ortométrica: 542,3151 m.  
Geopotencial: 531,5351 u.g.p.  
Gravedad en superficie: 980099,349 mgals. *Observada*  
Cálculo: 07 de noviembre de 2023

### Coordenadas Geográficas ETRS89:

Longitud: 0° 00' 46,7583"  
Latitud: 40° 58' 51,1276"  
Altitud elipsoidal: 592,507 m.  
Precisión: ± 0,05 m.

### Reseña:

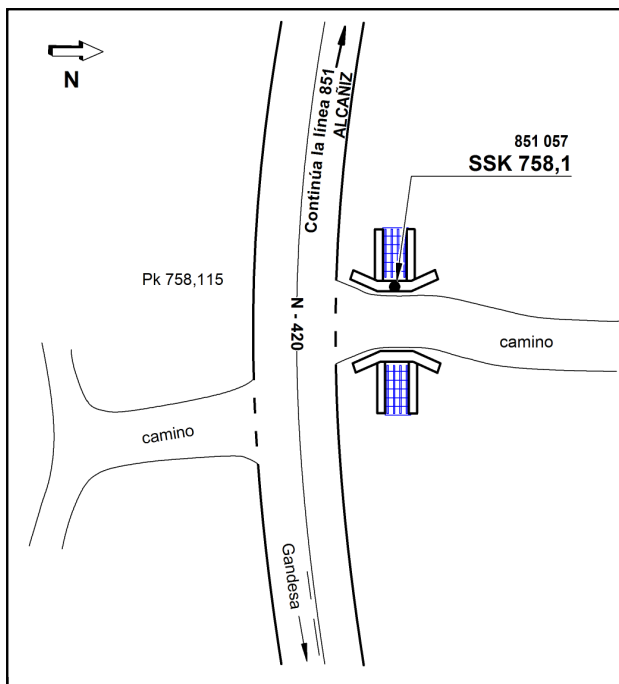
Clavo metálico de cabeza semiesférica incrustado aproximadamente en el pk. 758,115 de la carretera N-420, en la margen derecha sentido Alcañiz, sobre el centro de la cara superior del muro de una alcantarilla con aletas; en el extremo Oeste del paso de cuneta de un camino, según croquis.

### Observaciones:

Informe del estado de la Señal en: [InfoRN.pdf](#)

### Enlaces:

Anterior: 851056 - SSK 759,060  
Posterior: 851058 - SSK 757,3  
Agrupada con:



## Reseña de Señal de Nivelación

13-dic-2025

### Situación Geográfica:

Número: **851058**  
Nombre: **SSK 757,3**  
Línea o Ramal: **851. Gandesa - Las Ventas de Valdealgofra**

Municipio: Valjunquera  
Provincia: Teruel  
Hoja MTN50: 495  
Señal: Secundaria En posición: Vertical  
Señalizada: 23 de junio de 2022  
Nivelada: 15 de agosto de 2023

### Datos Geodésicos:

Altitud ortométrica: 532,3280 m.  
Geopotencial: 521,7473 u.g.p.  
Gravedad en superficie: 980101,106 mgals. *Observada*  
Cálculo: 07 de noviembre de 2023

### Coordenadas Geográficas ETRS89:

Longitud: 0° 00' 13,7493"  
Latitud: 40° 58' 54,0084"  
Altitud elipsoidal: 582,499 m.  
Precisión: ± 0,05 m.

### Reseña:

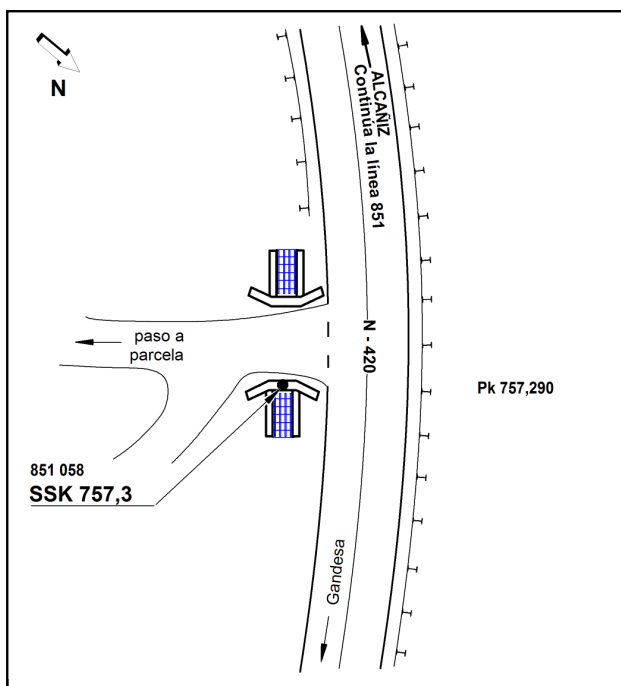
Clavo metálico de cabeza semiesférica incrustado aproximadamente en el pk. 757,290 de la carretera N-420, en la margen izquierda sentido Alcañiz, sobre el centro de la cara superior del muro de una alcantarilla con aletas; en el extremo NE del paso de cuneta de acceso a una parcela, según croquis.

### Observaciones:

Informe del estado de la Señal en: [InfoRN.pdf](#)

### Enlaces:

Anterior: 851057 - SSK 758,1,4  
Posterior: 851059 - SSK 756,5  
Agrupada con:





## Reseña de Señal de Nivelación

13-dic-2025

### Situación Geográfica:

Número: **851059**  
Nombre: **SSK 756,5**  
Línea o Ramal: **851. Gandesa - Las Ventas de Valdealgorfa**

Municipio: Valdealgorfa  
Provincia: Teruel  
Hoja MTN50: 495  
Señal: Secundaria En posición: Vertical  
Señalizada: 23 de junio de 2022  
Nivelada: 15 de agosto de 2023

### Datos Geodésicos:

Altitud ortométrica: 556,7826 m.  
Geopotencial: 545,7134 u.g.p.  
Gravedad en superficie: 980095,717 mgals. *Observada*  
Cálculo: 07 de noviembre de 2023

### Coordenadas Geográficas ETRS89:

Longitud: - 0° 00' 18,8264"  
Latitud: 40° 58' 51,0251"  
Altitud elipsoidal: 606,989 m.  
Precisión: ± 0,05 m.

### Reseña:

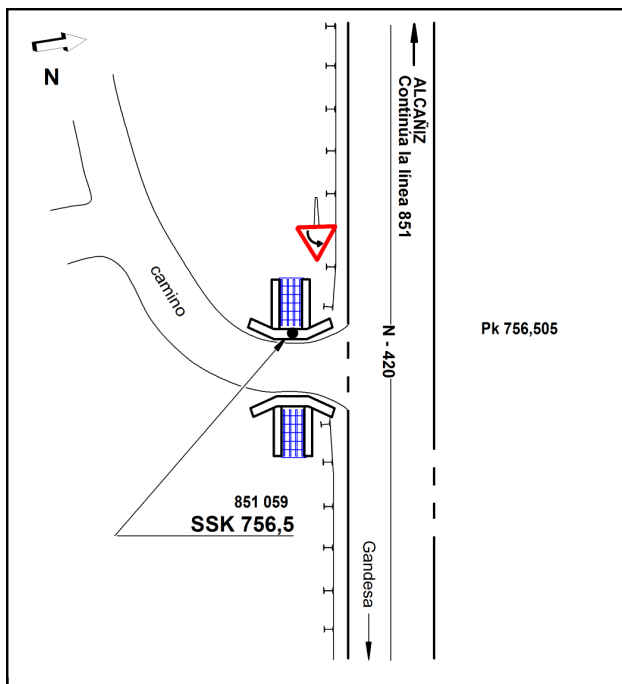
Clavo metálico de cabeza semiesférica incrustado aproximadamente en el pk. 756,505 de la carretera N-420, en la margen izquierda sentido Alcañiz, sobre el centro de la cara superior del muro de una alcantarilla con aletas; en el extremo Oeste del paso de cuneta de un camino, según croquis.

### Observaciones:

Informe del estado de la Señal en: [InfoRN.pdf](#)

### Enlaces:

Anterior: 851058 - SSK 757,3  
Posterior: 851060 - SPK 755,680  
Agrupada con:



## Reseña de Señal de Nivelación

13-dic-2025

### Situación Geográfica:

Número: **851060**  
Nombre: **SPK 755,680**  
Línea o Ramal: **851. Gandesa - Las Ventas de Valdealgorfa**

Municipio: Valdealgorfa  
Provincia: Teruel  
Hoja MTN50: 495  
Señal: Principal En posición: Vertical  
Señalizada: 23 de junio de 2022  
Nivelada: 15 de agosto de 2023

### Datos Geodésicos:

Altitud ortométrica: 574,1048 m.  
Geopotencial: 562,6894 u.g.p.  
Gravedad en superficie: 980091,945 mgals. *Observada*  
Cálculo: 07 de noviembre de 2023

### Coordenadas Geográficas ETRS89:

Longitud: - 0° 00' 51,4742"  
Latitud: 40° 58' 50,1115"  
Altitud elipsoidal: 624,319 m.  
Precisión: ± 0,05 m.

### Reseña:

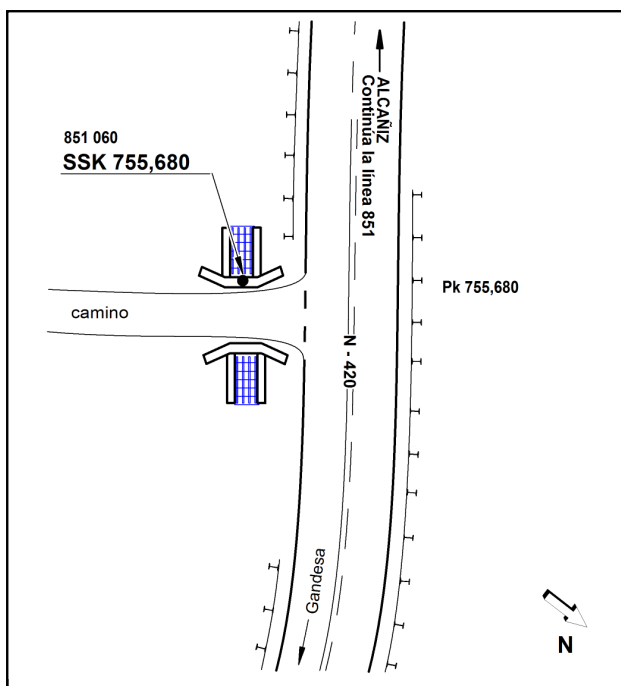
Clavo metálico cuya cabeza tiene grabada la inscripción NG AC, incrustado aproximadamente en el pk. 755,680 de la carretera N-420, en la margen izquierda sentido Alcañiz, sobre el centro de la cara superior del muro de una alcantarilla con aletas; en el extremo SO del paso de cuneta de un camino, según croquis.

### Observaciones:

Informe del estado de la Señal en: [InfoRN.pdf](#)

### Enlaces:

Anterior: 851059 - SSK 756,5  
Posterior: 851061 - SPK 754,550  
Agrupada con:



## Reseña de Señal de Nivelación

13-dic-2025

### Situación Geográfica:

Número: **851061**  
Nombre: **SPK 754,550**  
Línea o Ramal: **851. Gandesa - Las Ventas de Valdealgofra**

Municipio: Valdealgofra  
Provincia: Teruel  
Hoja MTN50: 495  
Señal: Principal En posición: Vertical  
Señalizada: 23 de junio de 2022  
Nivelada: 11 de septiembre de 2023

### Datos Geodésicos:

Altitud ortométrica: 613,0425 m.  
Geopotencial: 600,848 u.g.p.  
Gravedad en superficie: 980082,29 mgals. *Observada*  
Cálculo: 07 de noviembre de 2023

### Coordenadas Geográficas ETRS89:

Longitud: - 0° 01' 20,8342"  
Latitud: 40° 58' 24,2098"  
Altitud elipsoidal: 663,286 m.  
Precisión: ± 0,05 m.

### Reseña:

Clavo metálico cuya cabeza tiene grabada la inscripción NG AC, incrustado aproximadamente en el pk. 754,550 de la carretera N-420, en la margen derecha sentido Alcañiz, sobre una isleta de hormigón de forma triangular; a 0,95 m. del vértice Este, según croquis.

### Observaciones:

Distancia aprox. 100 m. de la señal siguiente (000252).

Informe del estado de la Señal en: [InfoRN.pdf](#)

### Enlaces:

Anterior: 851060 - SPK 755,680  
Posterior: 252 - NGW373\* (Las Ventas de Valdealgofra)  
Agrupada con:

