

## Reseña de Señal de Nivelación

10-may-2025

### Situación Geográfica:

**Número:** 851052  
**Nombre:** SSK 761,450  
**Línea o Ramal:** 851. Gandesa - Las Ventas de Valdealgofra

**Municipio:** Valjunquera  
**Provincia:** Teruel  
**Hoja MTN50:** 495  
**Señal:** Secundaria      **En posición:** Vertical  
**Señalizada:** 22 de junio de 2022  
**Nivelada:** 15 de julio de 2023

### Datos Geodésicos:

**Altitud ortométrica:** 525,3662 m.  
**Geopotencial:** 514,9253 u.g.p.  
**Gravedad en superficie:** 980104,191 mgals.      *Observada*  
**Cálculo:** 07 de noviembre de 2023

### Coordenadas Geográficas ETRS89:

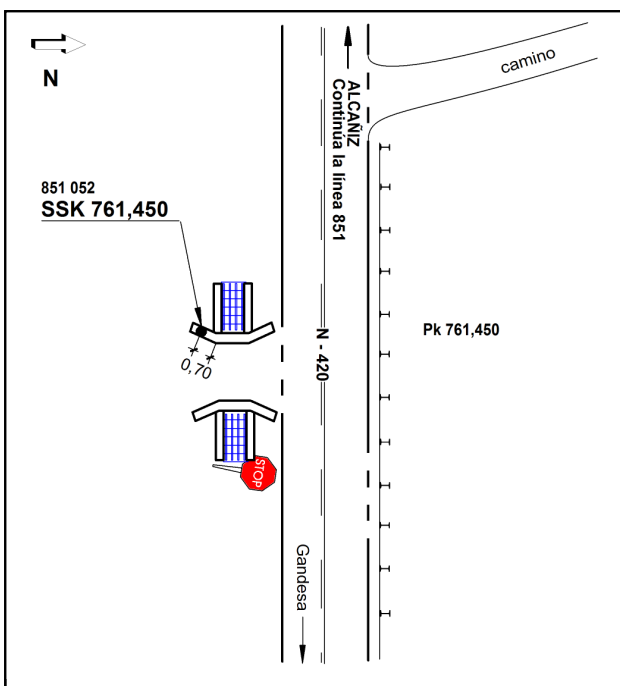
**Longitud:** 0° 03' 00,2254"  
**Latitud:** 40° 58' 45,5948"  
**Altitud elipsoidal:** 575,556 m.  
**Precisión:** ± 0,05 m.

### Reseña:

Clavo metálico de cabeza semiesférica incrustado aproximadamente en el pk. 761,450 de la carretera N-420, en la margen izquierda sentido Alcañiz, sobre el extremo Oeste de un paso de cuneta, en la cara superior de la aleta Sur de la alcantarilla; según croquis.

### Enlaces:

**Anterior:** 851051 - SSK 762,170  
**Posterior:** 851053 - SSK 760,540  
**Agrupada con:**



### Observaciones: