

Reseña de Señal de Nivelación

30-nov-2024

Situación Geográfica:

Número: 850094
Nombre: SPK 808,8
Línea o Ramal: 850. Cambrils - Gandesa

Municipio: Corbera d'Ebre
Provincia: Tarragona
Hoja MTN50: 471
Señal: Principal **En posición:** Vertical
Señalizada:
Nivelada: 23 de agosto de 2023

Datos Geodésicos:

Altitud ortométrica: 247,9490 m.
Geopotencial: 243,0398 u.g.p.
Gravedad en superficie: 980190,084 mgals. *Observada*
Cálculo: 07 de noviembre de 2023

Coordenadas Geográficas ETRS89:

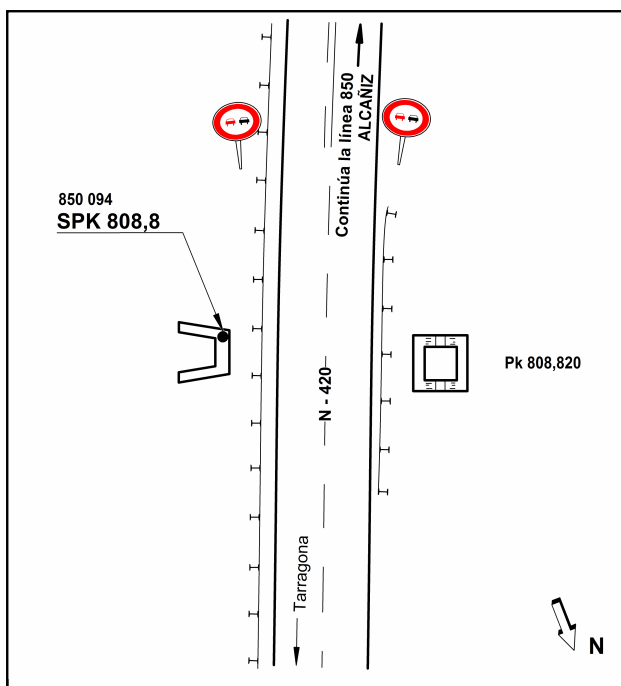
Longitud: 0° 30' 42,1599"
Latitud: 41° 05' 16,6579"
Altitud elipsoidal: 297,544 m.
Precisión: ± 0,05 m.

Reseña:

Clavo metálico cuya cabeza tiene grabada la inscripción "Institut Cartogràfic de Catalunya - Senyal Geodèsic 249140061" incrustado aproximadamente en el pk. 808,820 de la N-420, en la margen izquierda sentido Alcañiz; sobre la cara superior del muro de una alcantarilla con aletas en el extremo Sur del muro, según croquis.

Enlaces:

Anterior: 850093 - SSK 809,7
Posterior: 850095 - SSK 808,0
Agrupada con:



Observaciones: