

## Reseña de Señal de Nivelación

30-nov-2024

### Situación Geográfica:

**Número:** 850060  
**Nombre:** SPK 832,6  
**Línea o Ramal:** 850. Cambrils - Gandesa

**Municipio:** Els Guiamets  
**Provincia:** Tarragona  
**Hoja MTN50:** 471  
**Señal:** Principal **En posición:** Vertical  
**Señalizada:** 09 de junio de 2022  
**Nivelada:** 06 de septiembre de 2023

### Datos Geodésicos:

**Altitud ortométrica:** 179,6498 m.  
**Geopotencial:** 176,0945 u.g.p.  
**Gravedad en superficie:** 980202,625 mgals. *Observada*  
**Cálculo:** 07 de noviembre de 2023

### Coordenadas Geográficas ETRS89:

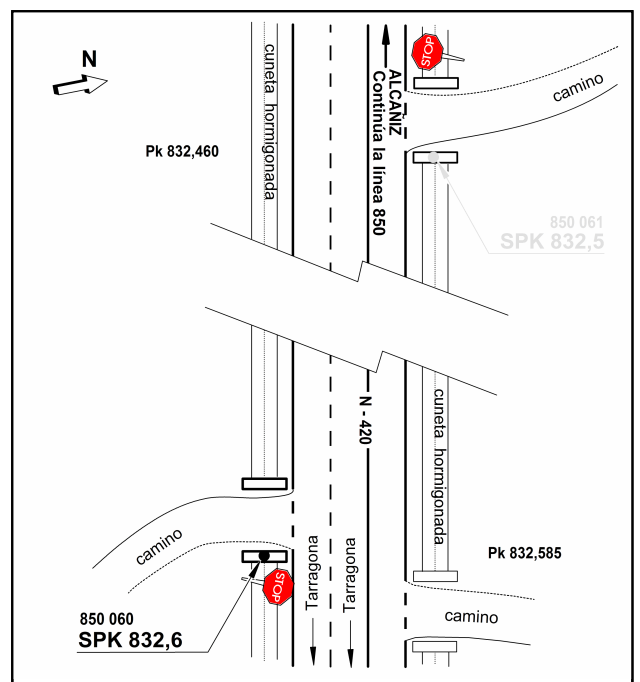
**Longitud:** 0° 43' 33,6831"  
**Latitud:** 41° 06' 57,9462"  
**Altitud elipsoidal:** 229,071 m.  
**Precisión:** ± 0,05 m.

### Reseña:

Clavo metálico cuya cabeza tiene grabada la inscripción NG AC incrustado aproximadamente en el pk. 832,585 de la carretera N-420, en la margen izquierda sentido Alcañiz; sobre el borde Este del paso de cuneta a un camino, en el centro de la cara superior del muro, según croquis.

### Enlaces:

**Anterior:** 850059 - SSK 833,5  
**Posterior:** 850061 - SPK 832,5  
**Agrupada con:** 850061 - SPK 832,5.



### Observaciones: