

Reseña de Señal de Nivelación

3-dic-2022

Situación Geográfica:

Número: 846102
Nombre: SSK 23,4
Línea o Ramal: 846. Ciempozuelos - Armuña de Tajuña (N-320)

Municipio: Armuña de Tajuña
Provincia: Guadalajara
Hoja MTN50: 536
Señal: Secundaria **En posición:** Vertical
Señalizada: 30 de octubre de 2021
Nivelada: 27 de octubre de 2022

Datos Geodésicos:

Altitud ortométrica: 720,3507 m.
Geopotencial: 705,9562 u.g.p.
Gravedad en superficie: 979986,742 mgals. *Observada*
Cálculo: 10 de noviembre de 2022

Coordenadas Geográficas ETRS89:

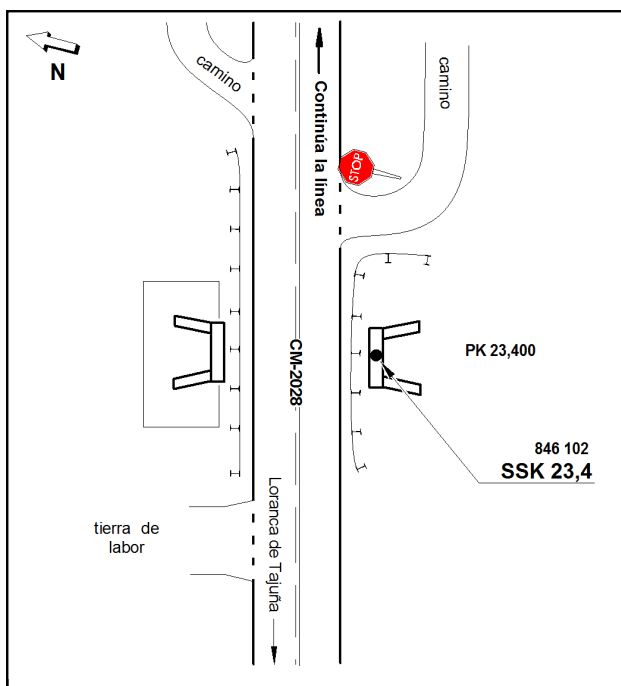
Longitud: - 3° 02' 15,7275"
Latitud: 40° 31' 13,0578"
Altitud elipsoidal: 772,290 m.
Precisión: ± 0,05 m.

Reseña:

Clavo de latón incrustado aproximadamente en el pk. 23,400 de la margen sur de la ctra. CM-2028, sobre el centro de la cara superior del muro de una alcantarilla con aletas, según croquis.

Enlaces:

Anterior: 846101 - SSK 22,7
Posterior: 846103 - SSK 24,1
Agrupada con:



Observaciones: