

## Reseña de Señal de Nivelación

10-may-2025

### Situación Geográfica:

**Número:** 846083  
**Nombre:** SSK 8,0 oeste  
**Línea o Ramal:** 846. Ciempozuelos - Armuña de Tajuña (N-320)

**Municipio:** Loranca de Tajuña  
**Provincia:** Guadalajara  
**Hoja MTN50:** 561  
**Señal:** Secundaria **En posición:** Vertical  
**Señalizada:** 22 de octubre de 2021  
**Nivelada:** 15 de octubre de 2022

### Datos Geodésicos:

**Altitud ortométrica:** 652,9665 m.  
**Geopotencial:** 639,9265 u.g.p.  
**Gravedad en superficie:** 980001,86 mgals. *Observada*  
**Cálculo:** 10 de noviembre de 2022

### Coordenadas Geográficas ETRS89:

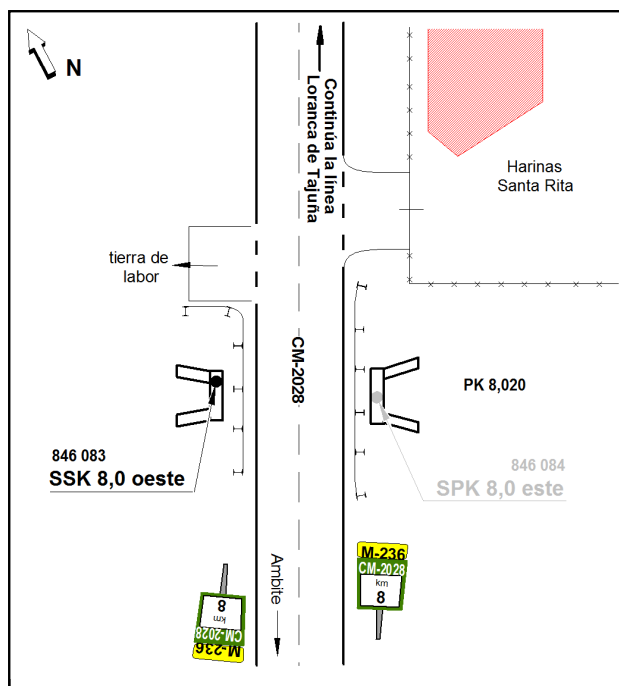
**Longitud:** - 3° 08' 01,0767"  
**Latitud:** 40° 24' 48,7406"  
**Altitud elipsoidal:** 704,797 m.  
**Precisión:** ± 0,05 m.

### Reseña:

Clavo metálico de cabeza semiesférica incrustado aproximadamente en el pk. 8,020 de la margen izquierda de la ctra. CM-2028 siguiendo la línea de nivelación en dirección a Loranca de Tajuña, sobre el extremo norte de la cara superior del muro de una alcantarilla con aletas, según croquis.

### Enlaces:

**Anterior:** 846082 - SSK 7,160  
**Posterior:** 846084 - SPK 8,0 este  
**Agrupada con:** 846084 - SPK 8,0 este.



### Observaciones: