

Reseña de Señal de Nivelación

10-may-2025

Situación Geográfica:

Número: 841072
Nombre: SSK 27,6
Línea o Ramal: 841. Línea Iturrama (Pamplona) a Vitoria

Municipio: Urdiain
Provincia: Navarra
Hoja MTN50: 114
Señal: Secundaria **En posición:** Vertical
Señalizada: 24 de febrero de 2016
Nivelada: 01 de octubre de 2016

Datos Geodésicos:

Altitud ortométrica: 525,9654 m.
Geopotencial: 515,5902 u.g.p.
Gravedad en superficie: 980251,825 mgals. *Observada*
Cálculo:

Coordenadas Geográficas ETRS89:

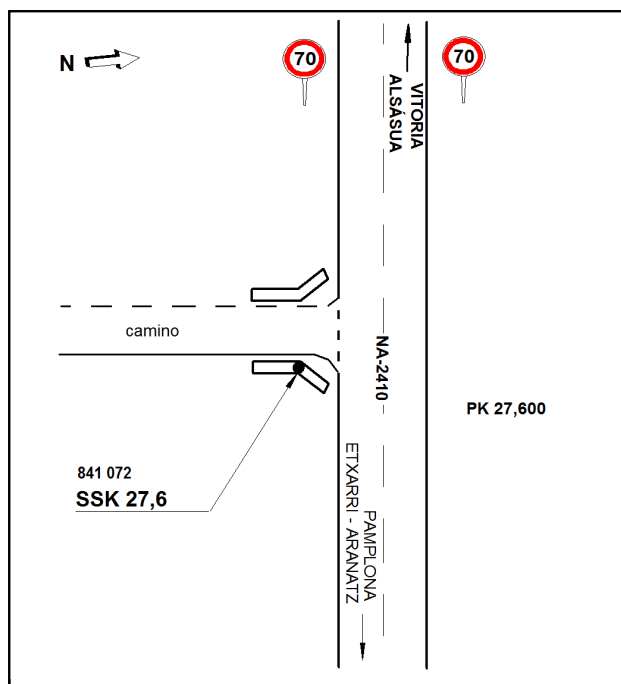
Longitud: - 2° 07' 53,9141"
Latitud: 42° 53' 24,8439"
Altitud elipsoidal: 576,263 m.
Precisión: ± 0,05 m.

Reseña:

Clavo metálico con cabeza de forma semiesférica incrustado aproximadamente en el Km. 27,600 de la margen Sur de la carretera NA-2410, sobre la cara superior del extremo Este del paso de cuneta de un camino, en el quiebro que forma, según croquis.

Enlaces:

Anterior: 841071 - NAP H 454
Posterior: 841073 - NAP H 455
Agrupada con:



Observaciones:

Distancia aproximadamente 1050 metros de la señal 841071