

Reseña de Señal de Nivelación

11-may-2024

Situación Geográfica:

Número: 840108
Nombre: SS - N121 - 21,4
Línea o Ramal: 840. Río Alhama/AP68 - Pamplona (Gobierno de Navarra-Proyecto AVE)
Municipio: Olóriz/Oloritz
Provincia: Navarra
Hoja MTN50: 173
Señal: Secundaria **En posición:** Vertical
Señalizada: 01 de abril de 1970
Nivelada:

Enlaces:

Anterior: 840107 - SS - N121 - 22,0
Posterior: 840109 - CFN NG N23
Agrupada con: 840109 - CFN NG N23.

Datos Geodésicos:

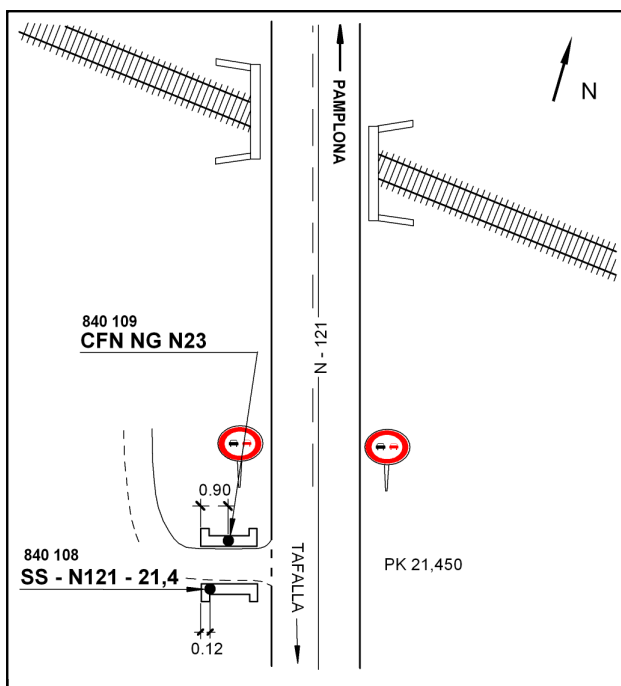
Altitud ortométrica: 561,9773 m.
Geopotencial: 550,8776 u.g.p.
Gravedad en superficie: 980225,07 mgals. *Calculada*
Cálculo:

Coordenadas Geográficas ETRS89:

Longitud:
Latitud:
Altitud elipsoidal:
Precisión:

Reseña:

Clavo metálico con cabeza semiesférica incrustado aproximadamente en el Km. 21,450 de la margen Oeste de la Carretera N-121, sobre el extremo SE del murete de hormigón del paso de cuneta de un camino, según croquis. Dista unos 600 metros de la señal anterior.



Observaciones:

Es la señal SS (folio 19) de la antigua línea 105, Pamplona - Tudela.