

Reseña de Señal de Nivelación

10-may-2025

Situación Geográfica:

Número: 839023
Nombre: SPK 14,1
Línea o Ramal: 839. Ceuta - Vértice Hacho

Municipio: Ceuta
Provincia: Ceuta
Hoja MTN50: 1110
Señal: Principal **En posición:** Horizontal
Señalizada: 12 de noviembre de 2009
Nivelada: 01 de enero de 2003

Datos Geodésicos:

Altitud ortométrica: 3,1669 m.
Geopotencial: 3,1029 u.g.p.
Gravedad en superficie: 979776,07 mgals. *Observada*
Cálculo:

Coordenadas Geográficas ETRS89:

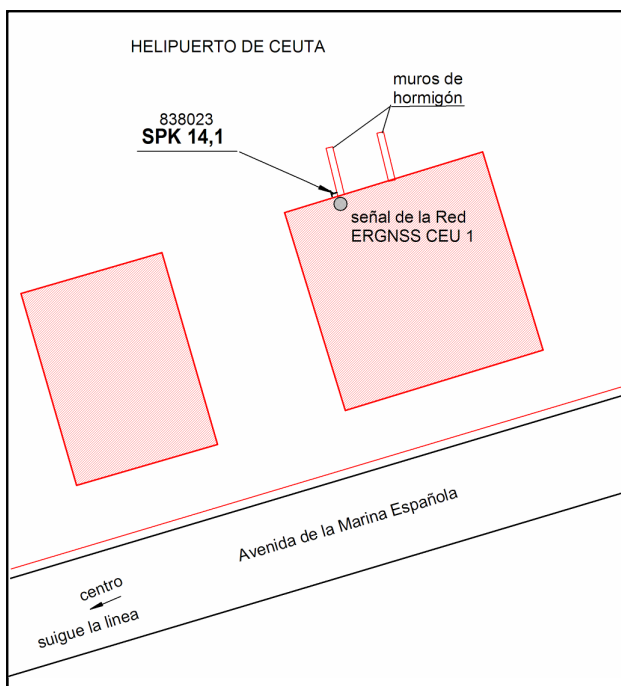
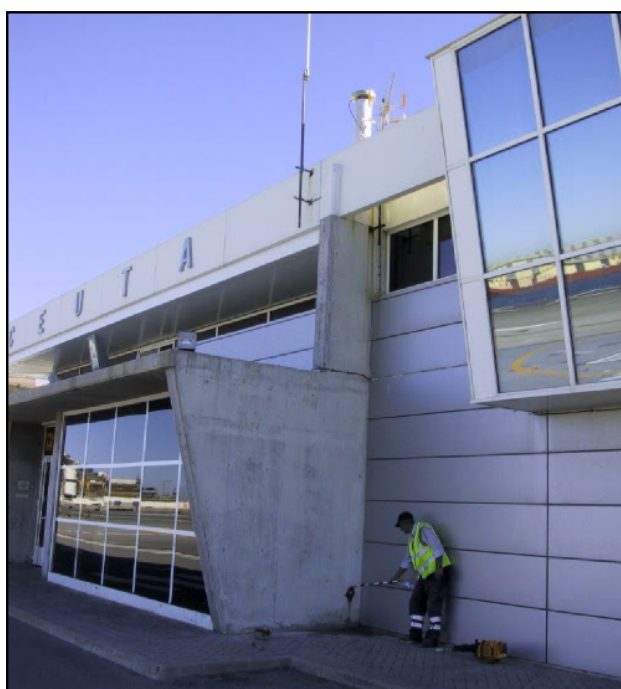
Longitud: - 5° 18' 23,1"
Latitud: 35° 53' 31,2"
Altitud elipsoidal:
Precisión: ± (0,1 m - 1 m.)

Reseña:

Clavo metálico semiesférico incrustado aproximadamente en el Km. 14,140 (desde el comienzo de la línea), de la margen N de la Av. De La Marina Española, en el edificio del Helipuerto de Ceuta, en la parte N del mismo, en el paramento del muro de hormigón W de los dos que hay, justo debajo y en la vertical de la señal de la Red ERGNSS CEU1, según croquis. Hay que pedir permiso para pasar en el mismo Helipuerto.

Enlaces:

Anterior: 839024 - SSK 15,3@
Posterior: 839025 - SS.Helipuerto
Agrupada con: 839025 - SS.Helipuerto.



Observaciones:

- Inicio ramal nº2839 a la Est. Permanente ERGNSS CEU1.