

## Reseña de Señal de Nivelación

10-may-2025

### Situación Geográfica:

**Número:** 838023  
**Nombre:** SPK 14,1  
**Línea o Ramal:** 838. Ceuta - Ceuta (Sustituida provisionalmente por la 839 y la 1839)  
**Municipio:** Ceuta  
**Provincia:** Ceuta  
**Hoja MTN50:** 1110  
**Señal:** Principal **En posición:** Horizontal  
**Señalizada:** 12 de noviembre de 2009  
**Nivelada:** 02 de diciembre de 2013

### Enlaces:

**Anterior:** 838025 - SS.Helipuerto  
**Posterior:** 838024 - SSK 15,3  
**Agrupada con:**

### Datos Geodésicos:

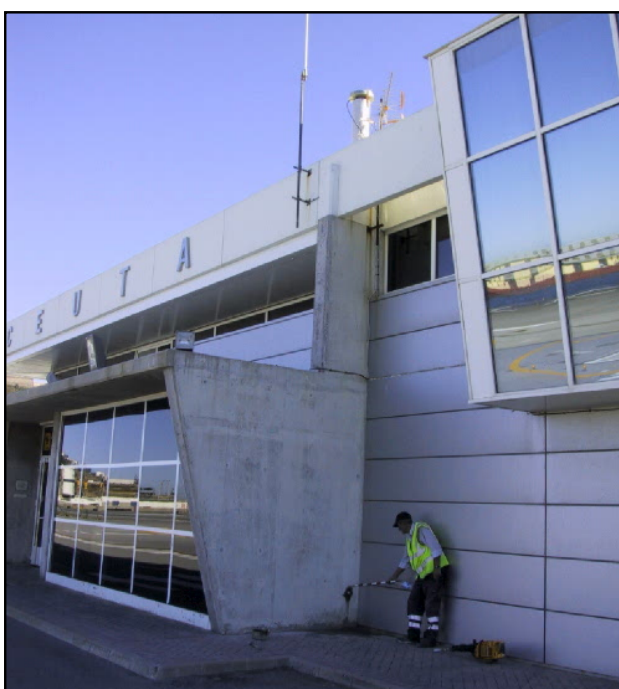
**Altitud ortométrica:** 3,1674 m.  
**Geopotencial:** 3,1034 u.g.p.  
**Gravedad en superficie:** 979776,07 mgals. *Observada*  
**Cálculo:**

### Coordenadas Geográficas ETRS89:

**Longitud:** - 5° 18' 23,1"  
**Latitud:** 35° 53' 31,2"  
**Altitud elipsoidal:**  
**Precisión:** ± (0,1 m - 1 m.)

### Reseña:

Clavo metálico semiesférico incrustado aproximadamente en el Km. 14,140 (desde el comienzo de la línea), de la margen N de la Av. De La Marina Española, en el edificio del Helipuerto de Ceuta, en la parte N del mismo, en el paramento del muro de hormigón W de los dos que hay, justo debajo y en la vertical de la señal de la Red ERGNSS CEU1, según croquis. Dista 800 m de la señal número 838022. Hay que pedir permiso para pasar en el mismo Helipuerto.



### Observaciones:

Informe del estado de la Señal en: [InfoRN.pdf](#)

