

## Reseña de Señal de Nivelación

7-mar-2026

### Situación Geográfica:

Número: **830109**  
Nombre: **SSK 26,8**  
Línea o Ramal: **830. Lora del Río - Almargen**

Municipio: Almargen  
Provincia: Málaga  
Hoja MTN50: 1022  
Señal: Secundaria      En posición: Vertical  
Señalizada: 31 de enero de 2008  
Nivelada: 14 de octubre de 2008

### Datos Geodésicos:

Altitud ortométrica: 546,1533 m.  
Geopotencial: 535,0832 u.g.p.  
Gravedad en superficie: 979707,59 mgals.      *Observada*  
Cálculo:

### Coordenadas Geográficas ETRS89:

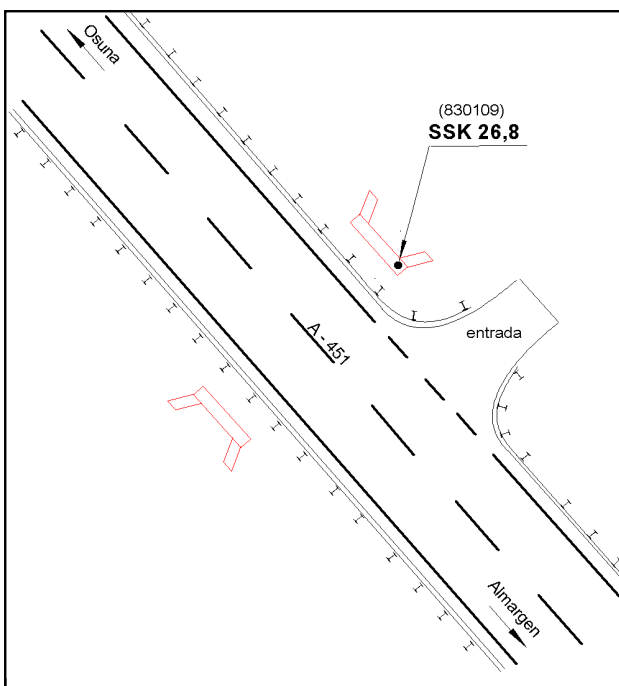
Longitud: - 5° 02' 55,4745"  
Latitud: 37° 01' 47,1992"  
Altitud elipsoidal: 592,849 m.  
Precisión: ± 0,05 m.

### Reseña:

Clavo metálico semiesférico incrustado aproximadamente en el Km. 26,830 de la margen E de la Carretera Autonómica A - 451, sobre el extremo S de la imposta de una alcantarilla.

### Enlaces:

Anterior: 830108 - NGAB 208  
Posterior: 830110 - SSK 27,9  
Agrupada con:



### Observaciones: