

Reseña de Señal de Nivelación

7-mar-2026

Situación Geográfica:

Número: 830097
Nombre: SSK 17,0
Línea o Ramal: 830. Lora del Río - Almargen

Municipio: El Saucejo
Provincia: Sevilla
Hoja MTN50: 1022
Señal: Secundaria **En posición:** Vertical
Señalizada: 31 de enero de 2008
Nivelada: 14 de octubre de 2008

Datos Geodésicos:

Altitud ortométrica: 529,0294 m.
Geopotencial: 518,3092 u.g.p.
Gravedad en superficie: 979713,68 mgals. *Observada*
Cálculo:

Coordenadas Geográficas ETRS89:

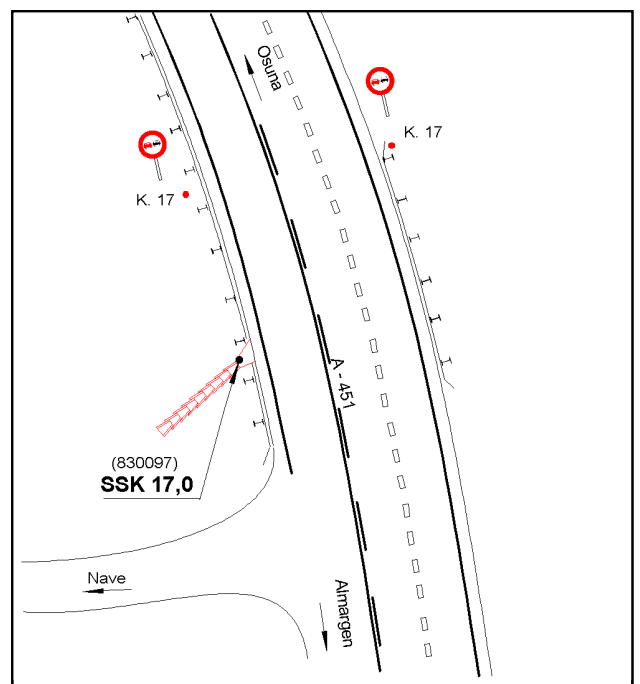
Longitud: - 5° 05' 30,9"
Latitud: 37° 05' 43,0"
Altitud elipsoidal:
Precisión: ± (0,1 m - 1 m.)

Reseña:

Clavo metálico semiesférico incrustado aproximadamente en el Km. 16,970 de la margen O de la Carretera Autónoma A - 451, sobre solera de hormigón de agarre de una atagea junto al desvío a una nave.

Enlaces:

Anterior: 830096 - SSK 15,8
Posterior: 830098 - SSK 18,0
Agrupada con:



Observaciones: